



BTS BM

Brevet de Technicien Supérieur

Biologie
Médicale

OBJECTIFS DE LA FORMATION

Des matières médicales spécialisées

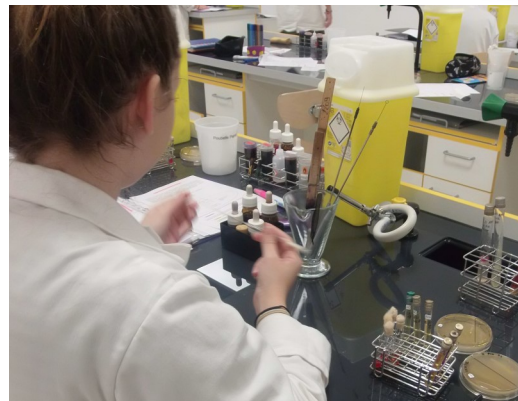
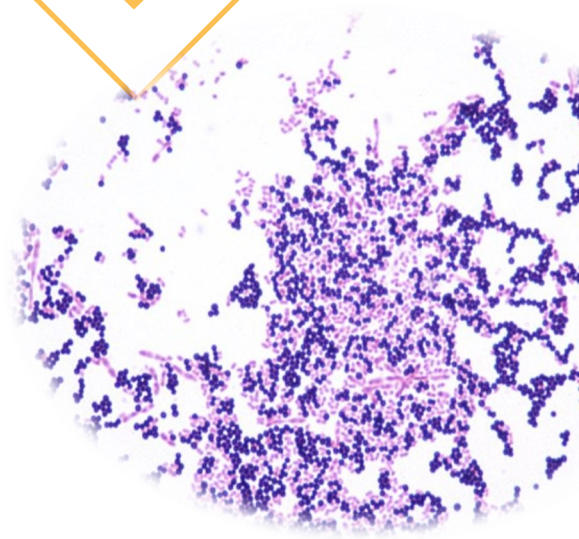
De nombreuses activités technologiques

Des équipements de grandes qualités

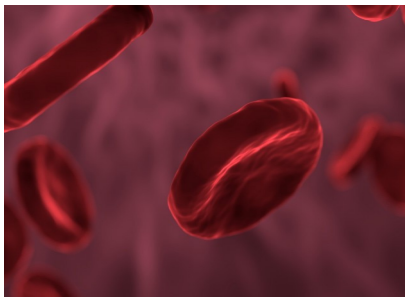
Préparer un diplôme professionnel permettant d'occuper un emploi de technicien supérieur dans les secteurs des analyses de biologie médicale, de l'anatomopathologie au sein des laboratoires privés et publics du secteur hospitalier.



MAITRISER UN MATÉRIEL DE POINTE



IDENTIFIER, PLANNIFIER



- ⇒ Formation pratique: 13 h de TP par semaine en première année, 17h en seconde année.
- ⇒ 75% d'enseignement professionnel , 25% d'enseignement général
- ⇒ 2 stages en entreprises de 7 et 5 semaines



CONTROLLER, INTERPRÉTER



DOSER, VALIDER

POUR QUI ?

Tout titulaire d'un

Bac STL BIO ou SPCL, ST2S,

Bac Général Enseignement de spécialité Physique Chimie et/ou SVT

Bac Pro domaine du laboratoire (bio-industries de transformation, contrôle qualité, production en industries pharmaceutiques, alimentaires et cosmétiques...)

Accès: Inscription obligatoire sur la plateforme

parcoursup
Entrez dans l'enseignement supérieur

POURSUITE D'ÉTUDES APRES LE BTS ABM

Licences Professionnelles

Anatomie et cytologie pathologiques

Licence pro mention bio-industries

Service client et vente en biologie médicale

BUT Génie Biologique
Biologie Médicale et Bio-technologie

Classes Prépa ATS
(Adaptation Technicien Supérieur)

ATS Biologie

Licences

Ingénierie de la santé

Biologie cellulaire physiologie

LE METIER

Quel que soit le contexte, le technicien supérieur en Analyses de Biologie Médicale possède l'ensemble des compétences pour assurer le traitement et l'analyse des différents échantillons biologiques et certifier leur exactitude dans le respect des normes de qualité et sécurité les plus strictes.

Compétent en microbiologie, hématologie, immunologie et biochimie, il pratique aussi bien dans le secteur public (Laboratoires d'analyses de biologie médicale hospitaliers, Etablissement Français du Sang, Centres de lutte contre le cancer, laboratoires de recherches universitaires, INSERM, CNRS, Institut Pasteur) que dans le secteur privé (Laboratoires d'analyses de biologie médicale privés, Laboratoires de recherches industrielles)

METIERS ASSOCIES



COMMENT PRENDRE CONTACT ?

Renseignez-vous auprès du Directeur Délégué aux Formations Professionnelles et Technologiques :

Tél : 03 83 29 85 56



Lycée Arthur VAROQUAUX

10, rue Jean Moulin

54510 Tomblaine

Tel: 03 83 29 28 35