

Renseignez-vous sur les :  
- enseignements optionnels  
- enseignements de spécialités  
Samedi 15 mars 2025 de 9h à 12h :

## ----- En classe de seconde -----

Les enseignements optionnels :



Les sections européennes débutées en seconde :



## En classe de première et de terminale

### ----- voie générale -----

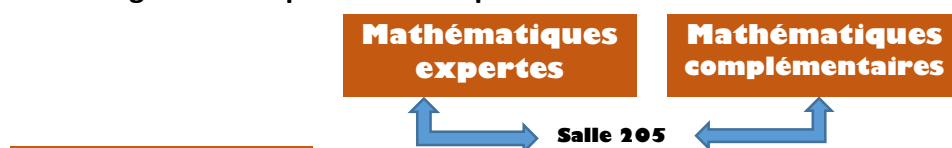
Les 7 enseignements de spécialité offerts en première :



Les enseignements optionnels poursuivis en première et terminale :



Les enseignements optionnels complémentaires en terminale :



### ----- voie technologique (filière STMG) -----

Les enseignements de spécialité en terminale :



Option en 1<sup>ère</sup> et terminale :



L'espagnol est la langue maternelle et officielle d'environ 500 millions de personnes dans le monde, dans 21 pays d'Europe, d'Amérique et d'Afrique. C'est la deuxième langue la plus diffusée lors les échanges internationaux. Sur Internet, c'est la deuxième langue la plus utilisée sur *Wikipedia*, *Facebook*, *Twitter* et *Linkedin*. Le nombre d'hispanophones dans le monde a aujourd'hui dépassé les 580 millions.

C'est une langue vivante, rythmée et musicale, chaleureuse, agréable à entendre, aux sonorités variées. Et qui, par ses origines latines et donc ses résonances familières avec le français, met rapidement les élèves en confiance. La culture espagnole est très riche, intéressante et plaisante.

**Choisir l'espagnol en LVC, c'est donc disposer avec l'anglais de deux langues étrangères incontournables qui ouvrent de grandes perspectives sur le monde.**

## *L'espagnol LVC au lycée Callot*



2 LVC



3 heures par semaine

1 LVC



2 heures par semaine

Terminale LVC



2 heures par semaine

**L'apprentissage de l'espagnol en langue vivante C fait partie des enseignements optionnels. Ce sont les bulletins trimestriels qui compteront pour le bac : les enseignements optionnels ne sont pas évalués lors d'épreuves communes.**

**Les moyennes trimestrielles obtenues comptent à poids égal avec les autres enseignements.**





# L'option Latin au lycée (LCA)

## Pourquoi choisir l'option Latin ?

- Enrichir sa culture générale (littérature, mythologie, peinture, histoire...).
- Progresser et améliorer ses résultats dans les autres matières : soutien en français, histoire, langues vivantes, histoire, philosophie...
- Acquérir rigueur et logique (utile pour les matières scientifiques).
- Améliorer ses résultats au baccalauréat : contrôle continu et points bonus.

## En cours de latin, on étudie...

- 2h par semaine.
- La langue latine : son vocabulaire, sa grammaire... On la manipule aussi en s'initiant à la traduction.
- La culture romaine de l'Antiquité : Histoire, littérature, mythologie, religion, politique, etc...
- La culture d'aujourd'hui : en la comparant avec celle de l'Antiquité.

## Pour qui ?

- **Tous les élèves** de 2<sup>nd</sup>e générale, même ceux qui n'ont pas suivi l'option Latin au collège !
- On peut commencer le latin en **grand débutant**.

## Au baccalauréat

- Pas d'épreuve terminale, tout est noté au **contrôle continu** !
- Les points de la moyenne au-dessus de 10 sont multipliés par 3 et ajoutés au total des points obtenus par l'élève à l'examen.



# MANAGEMENT ET GESTION en classe de seconde



Lycée et collège Jacques Callot  
Cité scolaire  
Vandœuvre-lès-Nancy



## Quels contenus ?

L'objectif principal est de faire découvrir aux élèves **l'environnement du monde de l'entreprise** (économie, gestion, management, marketing, communication, droit...)

De nombreux thèmes sont abordés au cours de l'année. Quelques exemples :

- *Comment est organisée une entreprise ?*
- *Comment une entreprise se lance-t-elle sur un nouveau marché ? Comment fixe-t-elle ses prix ?*
- *Comment prendre en compte le comportement des consommateurs ?*

Cet enseignement est basé sur **une démarche active et concrète** pour les élèves : l'enseignant part de

situations réelles, de **cas pratiques d'entreprises**, de l'observation des élèves pour aboutir à une analyse.

Les élèves participeront à un **jeu d'entreprise** leur permettant d'être acteurs et de prendre des décisions pour gérer leur entreprise en équipe.

La durée de l'enseignement est de **1h30** par semaine.

Management et Gestion est une **option** qui n'engage en rien sur le choix d'orientation pour la classe de Première.

## Pourquoi choisir cette option ?

- Des thèmes pratiques et concrets
- Des méthodes actives
- Une ouverture aux questions économiques contemporaines
- Une découverte des domaines de la gestion, de la communication, du marketing, du management, du droit....
- Le renforcement de la culture générale économique et juridique de l'élève
- La compréhension du fonctionnement des organisations (entreprises privées, administration publiques, associations...)
- Une expérience enrichissante pour affiner son projet d'orientation





# Anglais européen



Lycée "Jacques Callot"  
54500 Vandœuvre-lès-Nancy

## Objectifs :

- Renforcer le niveau de compétences en langue des élèves du lycée par une utilisation transdisciplinaire de la langue étudiée ainsi que l'amélioration de l'aptitude des élèves à percevoir et comprendre un message écrit ou oral et celle de s'exprimer dans des situations de communication diverses, dans le cadre de la classe, mais aussi au travers de voyages ou d'échanges.
- Faire acquérir une connaissance approfondie des pays : anglo-saxons - européens.
- Préparer les élèves à l'obtention du baccalauréat mention « européenne ».



## Profil de l'élève :

**L'inscription** dans cette section suppose :

- Une réelle motivation et une certaine curiosité pour la langue et la culture anglo-saxonne et européenne.
- Un bon rythme de travail et surtout la volonté de s'exprimer dans la langue.
- De solides bases linguistiques.



## Conditions d'admission :

**La section européenne** est accessible aux élèves de 3ème qu'ils aient déjà suivi un parcours section européenne au Collège ou non.

L'admission en section européenne est conditionnée par :

- un avis favorable de l'équipe éducative du collège au regard des compétences linguistiques des élèves concernés et de leur motivation
- un avis favorable des professeurs du lycée après consultation du dossier (un entretien pourra être organisé si le dossier ne suffit pas.)

Pour les élèves désireux de faire un parcours « Section européenne » mais qui suivent la langue choisie en LV2 au collège, il est attendu que son niveau linguistique (expression orale – expression écrite – compréhension orale – compréhension écrite) soit équivalent à celui d'une LV1.

## Les familles s'engagent à :

- Permettre la participation de leur enfant à toutes les activités organisées par l'équipe éducative dans le cadre de la section européenne : échange linguistique à l'étranger, ateliers divers.
- Et accueillir le correspondant de leur enfant.



A. Mucha, artiste tchèque



**Contact :**

03.83.55.03.50



**Adresse email :**

ce.0540070@ac-nancy-metz.fr

## Inscription :



## Contenu :

### Avant les conseils du 3<sup>ème</sup> trimestre

- Repérage par les équipes d'élèves susceptibles d'être intéressés par la section européenne.
- Distribution de la fiche de candidature aux élèves intéressés et pour lesquels les professeurs de langues ont émis un avis favorable 'admission en SE'
- Les équipes renseigneront la fiche appréciation.

**Pour l'affectation :** La décision d'affectation est arrêtée par le DASEN. L'admission en section européenne est prise, comme chaque année, au cours du mois de juin. Elle ne se substitue pas aux démarches d'orientation effectuées par les familles (saisie et formulation des vœux).

Les élèves ont cours d'anglais dans le groupe « section euro » ainsi constitué sur les 3 ans.

En **seconde** : + 1h en Sciences Physiques

En **première** et **terminale** : +1h en Sciences Physiques ou +1h en histoire-géographie selon les spécialités choisies (Echange possible en Première).

Pour tous les élèves inscrits en section européenne quelques heures supplémentaires de langues pourront être rajoutées à l'emploi du temps appelées « heures de conversation » en terminale ; les heures pourront être effectuées avec un professeur de langue et/ou l'assistant étranger.

## Épreuve au Baccalauréat :

Pour obtenir la mention « section européenne », les candidats doivent satisfaire aux conditions suivantes : Avoir obtenu une note égale ou supérieure à 12/20 en tronc commun sur la LV1 ou LV2 qui a portée sur la langue de la section.

Cette dernière évaluation consiste en : Une épreuve orale en deux parties de la note (interrogation orale du candidat sur un document non étudié par l'élève durant sa scolarité et entretien portant sur les travaux et activités dans l'année dans une discipline non linguistique ou encore sur l'ouverture européenne et les diverses formes qu'elle a pu prendre dans l'établissement).

Une note sanctionnant la scolarité de l'élève dans sa section au cours de la classe terminale. Elle est conjointement attribuée par le professeur de langue et le ou les professeurs de la ou les disciplines non linguistiques ayant fait l'objet d'un enseignement dans la langue de la section.

Cette note rentre dans le contrôle continu.

# Section européenne



LYCÉE « JACQUES CALLOT » – 54500 VANDŒUVRE

## Le recrutement :

Fin de 3<sup>ème</sup> sur dossier examiné par les professeurs de la section (espagnol + DNL)

La classe européenne consiste en un enseignement en espagnol LVB et une DNL (histoire-géographie en espagnol)

2<sup>nde</sup> EURO : 2h75 LVB + 1 heure de DNL + 1 heure de préparation à la Certification

1<sup>ère</sup> EURO : 2h LVB + 1 heure de DNL

T<sup>le</sup> EURO : 2h LVB + 1 heure de DNL

Pour intégrer la section, il faut :

- Aimer découvrir la langue et la culture
- Avoir envie de s'exprimer en espagnol
- S'investir et s'impliquer dans les projets

## Les projets :

- \* Travail avec l'assistant de langue hispanophone
- \* Projets en lien avec l'ouverture culturelle
- \* Mobilités individuelles (1 mois) avec le Programme Picasso, ERASMUS + (mention mobilité européenne au baccalauréat)

## Les examens :

- \* Validation du **niveau B1** (certification Cervantes en classe de 2<sup>nde</sup>).
- \* Épreuve orale de DNL en Terminale (Juin) pour obtenir la mention européenne au baccalauréat.

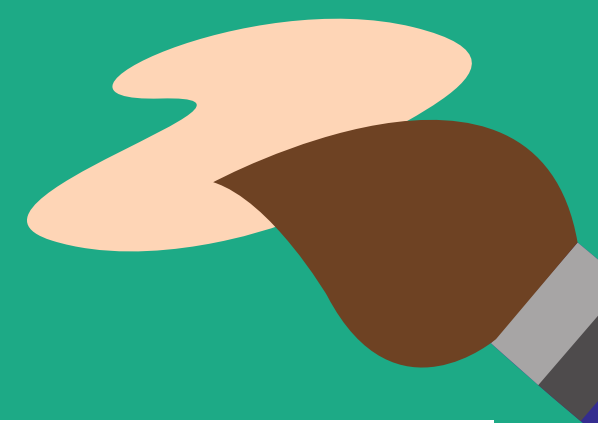
12 rue Jacques Callot  
54500 Vandœuvre  
☎ 03-83-55-03-50



Plus d'informations sur le site :  
[sites.ac-nancy-metz.fr/lyc-jacques-callot/](https://sites.ac-nancy-metz.fr/lyc-jacques-callot/)



# L'OPTION ARTS PLASTIQUES AU LYCEE



**3H**  
**D'ATELIER**  
**PRATIQUE**  
**SEMAINE**

REGARDER  
EXPÉRIMENTER  
S'EXPRIMER ET  
PARTAGER

DÉCOUVRIR  
ET  
APPROFONDIR  
DE  
NOUVELLES  
TECHNIQUES



S'IMPLIQUER  
DANS UNE  
DÉMARCHE  
D'ATELIER  
ARTISTIQUE

DÉVELOPPER SA  
CURIOSITÉ ET SA  
CRÉATIVITÉ,  
APPROFONDIR SA  
CULTURE  
ARTISTIQUE

DES SORTIES ET  
RENCONTRES  
AVEC LES  
ARTISTES ET LES  
OEUVRES





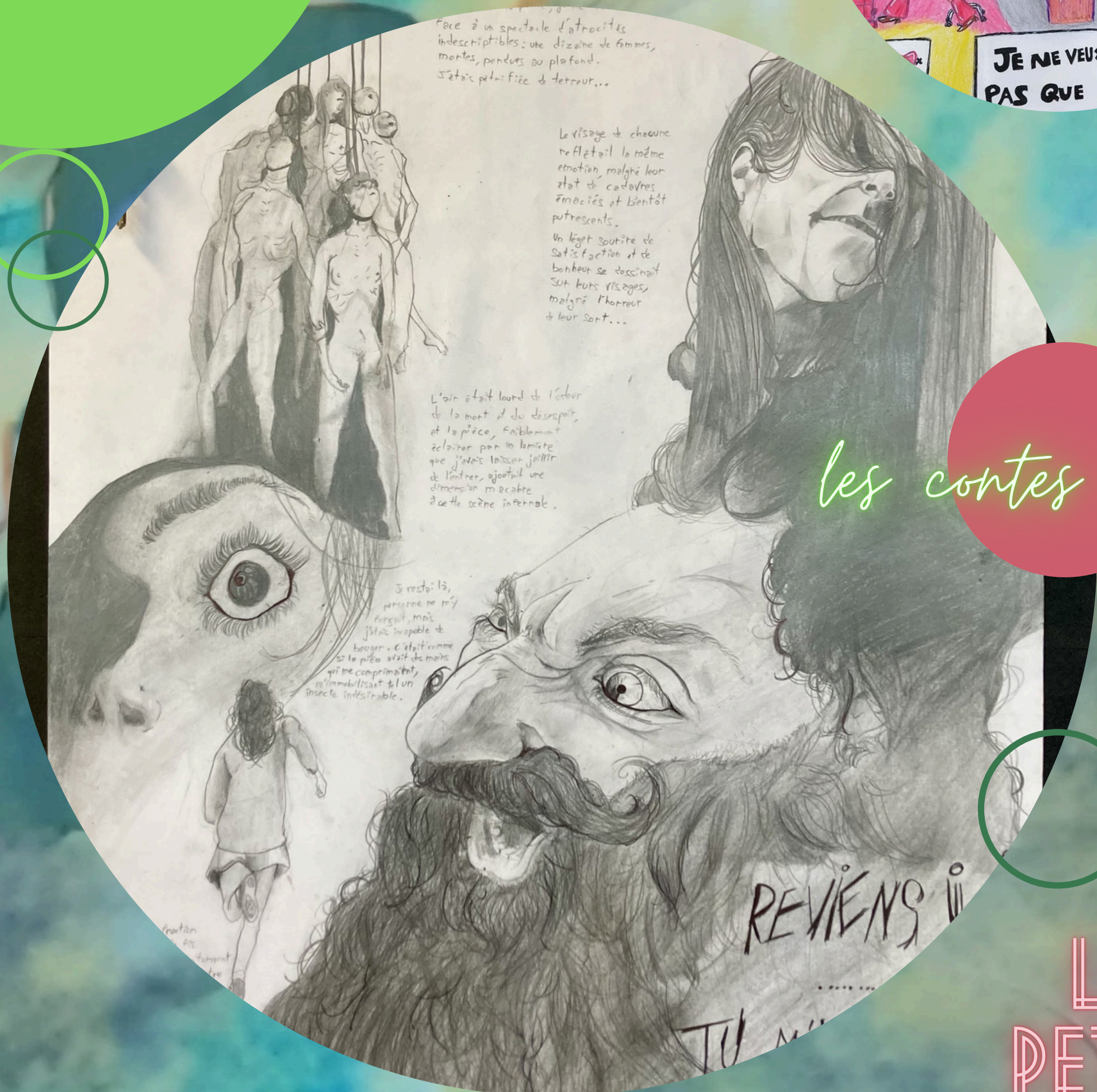
portes ouvertes  
**CITE SCOLAIRE  
J. CALLOT**



**15**

**MARS**

**2025**



les contes revisités

LES  
PETITS  
LIVRETS

le projet slow living III

**EXPOSITION  
DES  
TRAVAUX  
DES ELEVES**

**LES ÉLÈVES DE L'OPTION  
ARTS PLASTIQUES DE  
MADAME FAURE DU LYCÉE  
J.CALLOT EXPOSENT LEURS  
PRODUCTIONS !**

**RDV HALL D'ENTRÉE DE  
L'AMPHITHÉÂTRE A PARTIR  
DE 9H JUSQU'À 11H30.  
VENEZ NOMBREUX !**