



BREVET DE TECHNICIEN SUPÉRIEUR

Bac + 2 (Niveau 5)

Fonderie

par la voie scolaire et apprentissage

Le technicien supérieur en Fonderie n'est plus celui qui cherche mais celui qu'on recherche. La diversité des responsabilités qui lui sont offertes en fonderie lui permet de trouver l'emploi en rapport avec sa personnalité et ses ambitions.

Les entreprises de fonderie réalisent des pièces de haute technicité et à forte valeur ajoutée pour les secteurs d'activité très variés tels que l'automobile, l'aéronautique, le ferroviaire, les machines agricoles, la construction mécanique et électrique...

FORMATION

Les deux voies de formation, voie scolaire et voie par apprentissage sont proposées.

Enseignement technique

Etude de produits moulés, préparation de la production, étude et mise en oeuvre, gestion technique et économique

Enseignement général

Culture générale et expression, anglais, mathématiques, sciences physiques et chimiques appliquées

Le programme (horaires hebdomadaires)

	1ère année	2ème année		1ère année	2ème année
Culture général et expression	3	3	Physique, chimie	2	2
Anglais	2	2	Enseignement professionnel	20	20
Mathématiques	2,5	2,5	Accompagnement personnalisé	1,5	1,5

En **formation scolaire**, le stage en entreprise se déroule en fin de première année.



Le rythme d'alternance de la **formation par apprentissage** est environ 4 semaines entreprise / 4 semaines CFA Loritz suivant le calendrier d'alternance.

NIVEAU REQUIS

- Baccalauréat STI2D,
- Baccalauréat professionnel industriel,
- Baccalauréat général.

ADMISSION

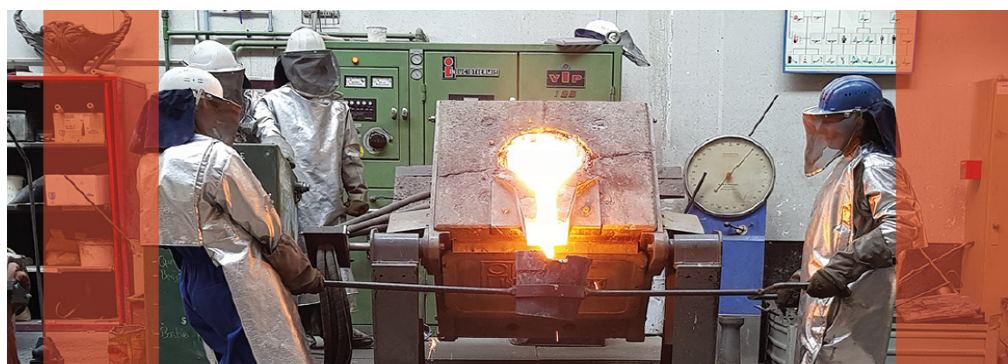
Les inscriptions s'effectuent sur le site : www.parcoursup.fr

L'admission est prononcée par le chef d'établissement sur proposition d'une commission de professeurs après examen du dossier scolaire et de la motivation de l'élève.



LORITZ

LYCÉE D'ENSEIGNEMENT GÉNÉRAL ET TECHNOLOGIQUE
UFA - Membre du GRETA



29 rue des Jardiniers
54000 NANCY CEDEX

Tél : 03 83 36 75 42
Fax : 03 83 35 08 22
@ : lycee@loritz.fr

www.loritz.fr

Espace de travail

▶ Les salles

- Les locaux spécialisés sont multiples :
- Bureau des méthodes
- Laboratoire de métallurgie et sables
- Halle de fonderie

▶ L'équipement

- Station de CAO par étudiant
- Microscope électroniques, spectromètre, machine de traction, four de traitement, malaxeur.
- Fours de fusions



Poursuites d'études et débouchés professionnels

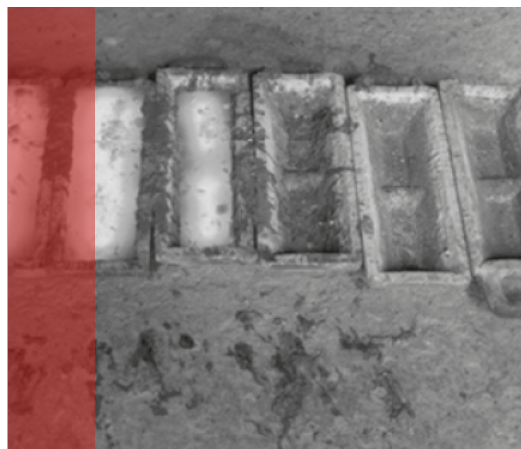
Un grand nombre de diplômés poursuivent leurs études dans des formations universitaire classique ou par alternance :

- ▶ Licences professionnelles
- ▶ Préparation à l'accès aux Grandes Ecoles (Prépa ATS)
- ▶ Ecoles d'ingénieurs (en particulier l'ESFF)

Le titulaire du B.T.S. Fonderie exerce des fonctions d'encadrement aux différents stades de la fabrication des pièces moulées.

Dans la perspective d'une entrée dans la vie professionnelle, le titulaire du B.T.S. Fonderie peut postuler dans les entreprises de fonderie où :

- il est le spécialiste de l'analyse et de la conception des processus de fabrication et des méthode ;
- il est chargé de la mise en oeuvre des outillages et des équipements spécifiques à la réalisation des pièces en alliages moulés ;
- il maîtrise la métallurgie des alliages ferreux (fontes et aciers), des alliages cuivreux (bronzes, laitons et cupro-aluminium) et des alliages d'aluminium;
- il assure leur fusion et leur élaboration des alliages métalliques ;
- il effectue leur contrôle à travers leurs propriétés physico-chimiques et mécaniques ;
- il garantit la conformité des produits moulés par la gestion de la qualité ;
- il assure, à travers ses fonctions d'encadrement, le rôle d'animateur et de responsable aux différents stades de la fabrication ;
- il est parfois chargé de la partie technico-commerciale ;
- il est responsable de la gestion, l'organisation et le suivi des fabrications.



LORITZ

LYCÉE D'ENSEIGNEMENT GÉNÉRAL ET TECHNOLOGIQUE
UFA - Membre du GRETA