

# PARCOURS DE FORMATION

STAGE DÉPARTEMENTAL ECOLES MATERNELLES  
DE LA MOSELLE  
SEPTEMBRE-NOVEMBRE 2021



## LA THÉORIE DE L'ATTACHEMENT

Travaux de Boris Cyrulnik, neuropsychiatre :

« La théorie de l'attachement devrait être enseignée à tous les professionnels de la petite enfance »

Boris Cyrulnik, neuropsychiatre et inventeur du fameux concept de résilience, est aussi et surtout l'un des pères d'une formidable "biologie" de l'attachement et de la sécurisation affective, qu'il ancre dans les relations précoces mère-enfant.

Pour lui, les systèmes d'accueil du jeune enfant doivent être les premiers relais de cette proximité, en vue d'un meilleur développement des tout-petits, à court et long terme.

Vendredi 17 septembre 2021 présentiel  
Collège Jules Lagneau Metz



## POINTS ESSENTIELS DU DÉVELOPPEMENT DE L'ENFANT DE 0 À 6 ANS

Les interviews de Maguelonne Gourc et de Morgane Le Peintre, vous permettront de repérer les grandes étapes du développement sensori-moteur de l'enfant.

Le développement émotionnel d'un enfant influe sur sa manière de comprendre les choses et de les vivre.

Jeudi 23 septembre 2021  
Visioconférence



## NEUROSCIENCES

Stanislas Dehaene Psychologie cognitive expérimentale

La psychologie cognitive et l'imagerie cérébrale soutiennent deux idées fortes :

1. L'enfant possède une vaste gamme d'intuitions précoces, notamment dans le domaine du langage et des mathématiques, qui servent de fondation aux apprentissages ultérieurs;
2. Dès la toute petite enfance, le cerveau est doté d'un algorithme sophistiqué d'apprentissage. L'enseignement peut être considérablement amélioré lorsque l'enseignant tire le meilleur parti de ces ressources de l'enfant.

Vendredi 24 septembre 2021  
Visioconférence




## LA RÉOLUTION DE PROBLÈMES AU CYCLE 1

Dès la petite section et tout au long du cycle 1, l'enseignant propose très fréquemment des situations problèmes concrètes dans lesquelles la réponse n'est pas immédiatement disponible pour les élèves.

Bulletin officiel n° 25 du 24-6-2021

Vendredi 1er octobre 2021  
Visioconférence



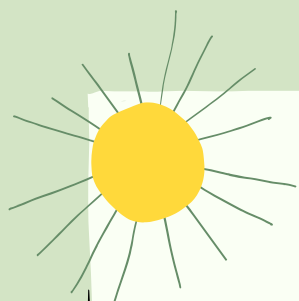
## L'ÉVALUATION POSITIVE À L'ÉCOLE MATERNELLE

L'école maternelle est une école ambitieuse qui s'appuie sur un principe fondamental : tous les enfants sont capables d'apprendre et de progresser.

Vendredi 8 octobre 2021 Visioconférence

# PARCOURS DE FORMATION

## STAGE DÉPARTEMENTAL ECOLES MATERNELLES



### TEMPS DE TRAVAIL EN AUTONOMIE

Les participants bénéficieront d'une journée consacrée à la rédaction d'outils professionnels, à la rédaction d'articles et à la mutualisation des ressources en lien avec les contenus de formation.

Vendredi 15 octobre 2021  
Visioconférence

### SENSIBILISATION AUX LANGUES VIVANTES

Comment mettre en œuvre la sensibilisation aux langues vivantes étrangères à l'école maternelle ?

- comprendre le sens de la sensibilisation à l'école maternelle
- découvrir de nombreuses activités que vous pourrez mettre en pratique dans votre classe
- prolonger et approfondir, le cas échéant, si l'enseignement des langues fait partie de votre projet d'école
- organiser vos séances de sensibilisation aux langues vivantes
- utiliser des outils et ressources complémentaires pour la mise en œuvre du projet

Vendredi 22 octobre 2021  
Visioconférence ou présentiel

### THÈME AU CHOIX DES PARTICIPANTS



Le dispositif de formation prévoit un temps pour répondre aux besoins identifiés des enseignants participants.

Vendredi 12 novembre 2021  
Visioconférence

### BILAN DE STAGE

Clôture du stage

Mutualisation des ressources  
Site départemental Ecole maternelle de Moselle

Vendredi 19 novembre 2021  
Visioconférence ou présentiel

### SITE DÉPARTEMENTAL ECOLE MATERNELLE DE MOSELLE

Les travaux des enseignants volontaires seront mis en ligne sur le site départemental L'Ecole maternelle de Moselle afin de les mettre à disposition des équipes des écoles du département.