

# Commande de rentrée

O u u n f o u r n i s s e u r  
é t o u r d i

Pseudo : OURSONS2022

Niveau : CM1

Classe et nom de l'enseignant : CM1/CM2 CHARPENTIER Julie

Ecole : Ecole primaire de Baerenthal

Commune : BAERENTHAL



# 1. Etude de l'énoncé

On repère les informations utiles données par l'énoncé et on fait des premières déductions.

On sait que:

1 pochette = 10 cahiers

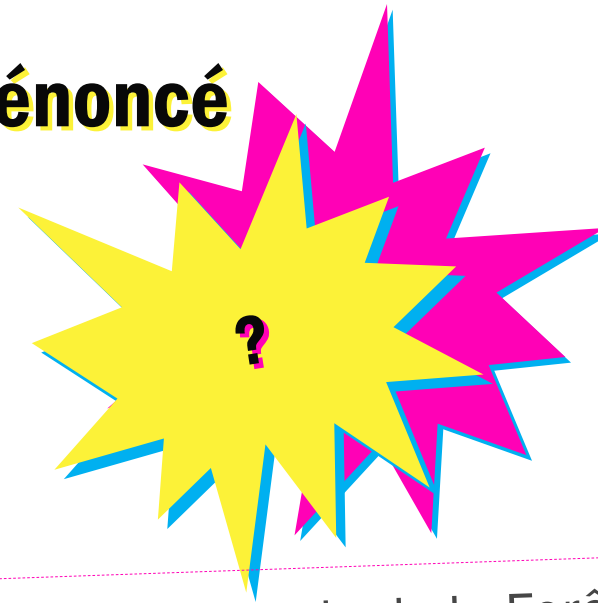
1 carton = 10 pochettes = 100 cahiers

1 palette = 10 cartons = 100 pochettes = 1000 cahiers

On sait que un cahier pèse 520g



# Nos premières déductions à partir de l'énoncé



▶ La commande du collège La Fontaine est la plus légère.

▶ Masse de la commande de La Fontaine = Masse de la commande de la Forêt - 301 600g

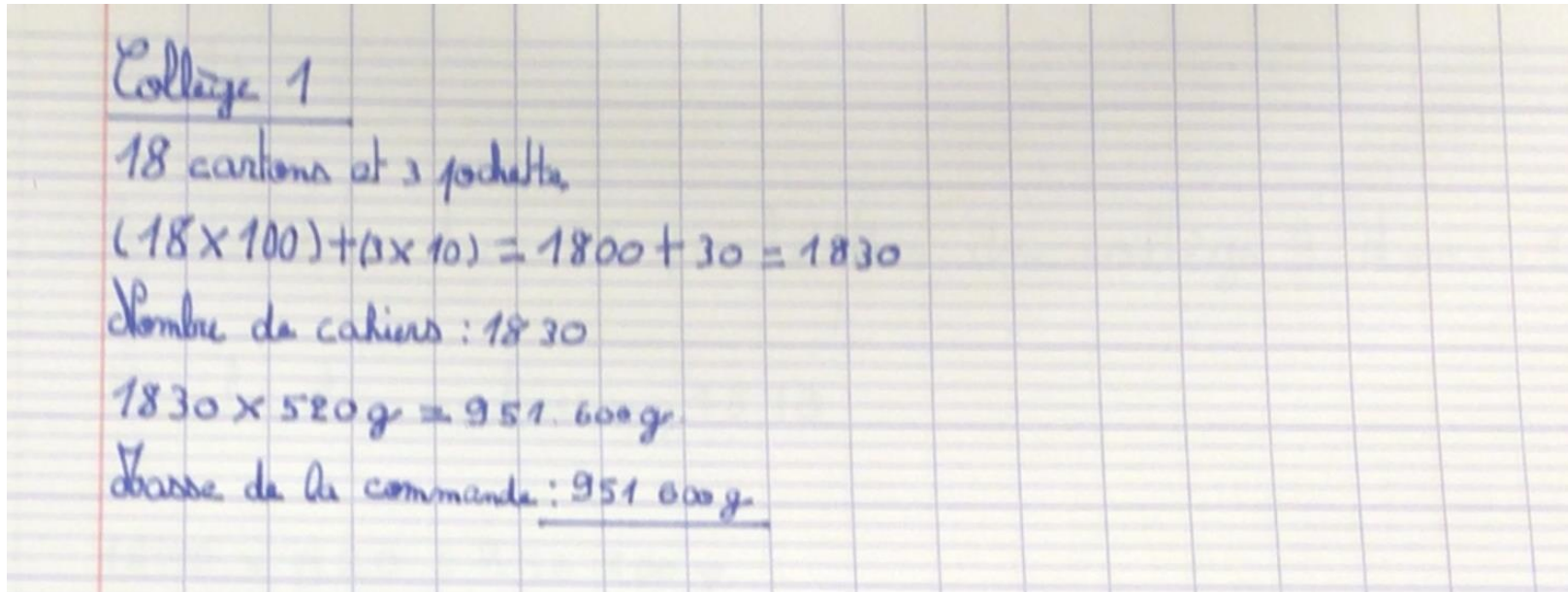
▶ Masse de la commande de la Rivière - Masse de la commande de la Colline = 41 600g

▶ Masse de la commande de La Forêt + 5200g = masse de la commande de La Colline.

## 2. Maintenant calculons !

Nous avons calculé le nombre de cahiers et la masse de chaque commande

► Collège 1



Collège 1  
18 cartons et 3 pochettes  
 $(18 \times 100) + (3 \times 10) = 1800 + 30 = 1830$   
Nombre de cahiers : 1830  
 $1830 \times 520 \text{ g} = 951.600 \text{ g}$   
Masse de la commande : 951.600 g

► Collège 2

Collège 2

le double des 92 paquets du collège 3 donc 184 paquets

Nombre de cahiers: 1840

$$1840 \times 520 = 956800 \text{ g}$$

Masse de la commande : 956800 g

► Collège 3

Collège 3

1 palette et 92 pochettes.

$$(1 \times 1000) + (92 \times 10) = 1920.$$

Nombre de cahiers : 1920

$$1920 \times 520 \text{ g} = 998\ 400 \text{ g}$$

Masse de la commande : 998 400 g

► Collège 4

Collège 4

1 palette et 22 pochettes de plus que les  
3 du collège 1 donc 25 pochettes.

$$(1 \times 1000) + (25 \times 10) = 1250$$

Nombre de cahiers : 1250

$$1250 \times 520 \text{ g} = 650\ 000 \text{ g}$$

Masse de la commande : 650 000 g

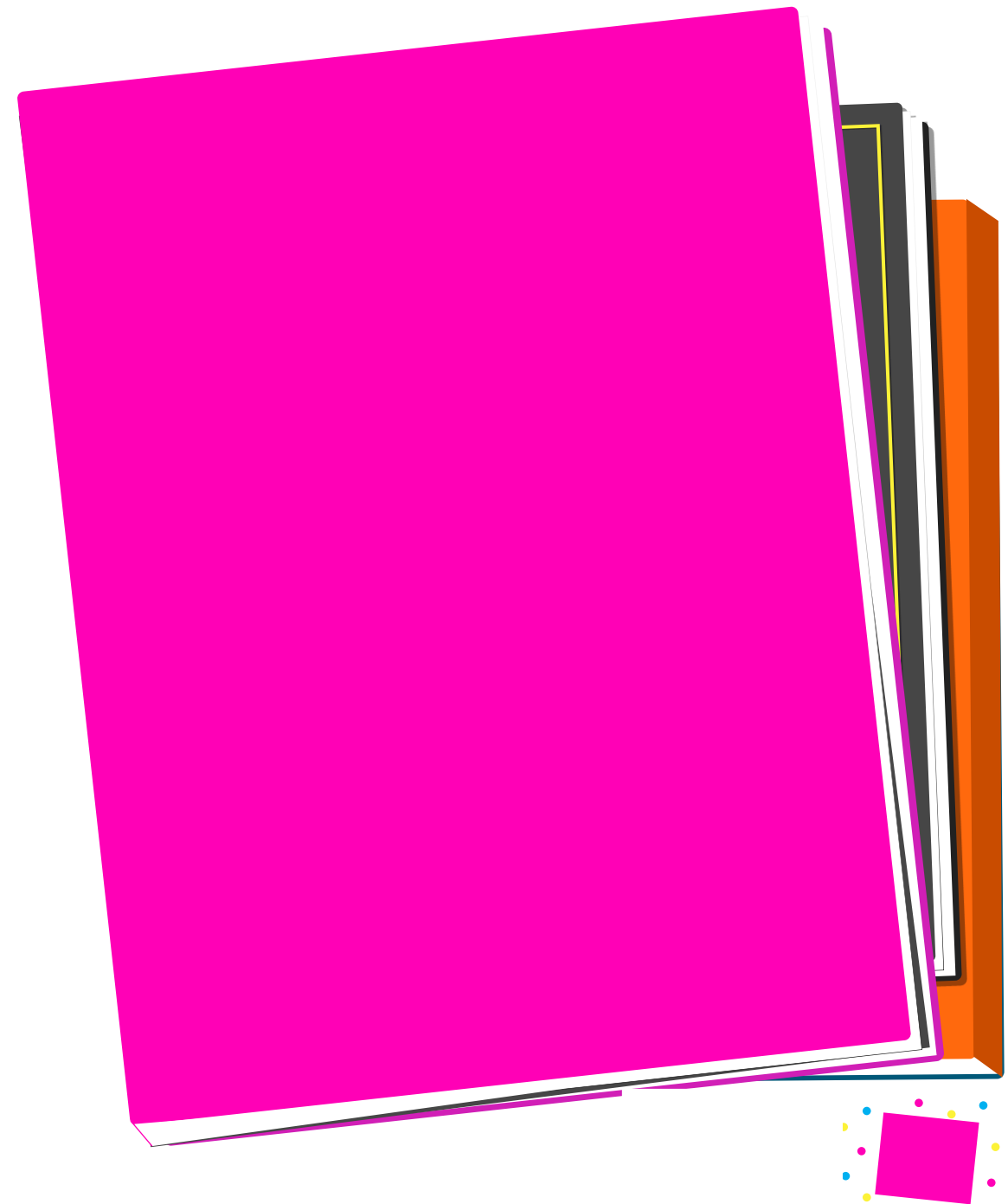
# Premières conclusions sur le poids de chaque commande

Collège 1: 951 600g

Collège 2: 956 800g

Collège 3: 998 400g

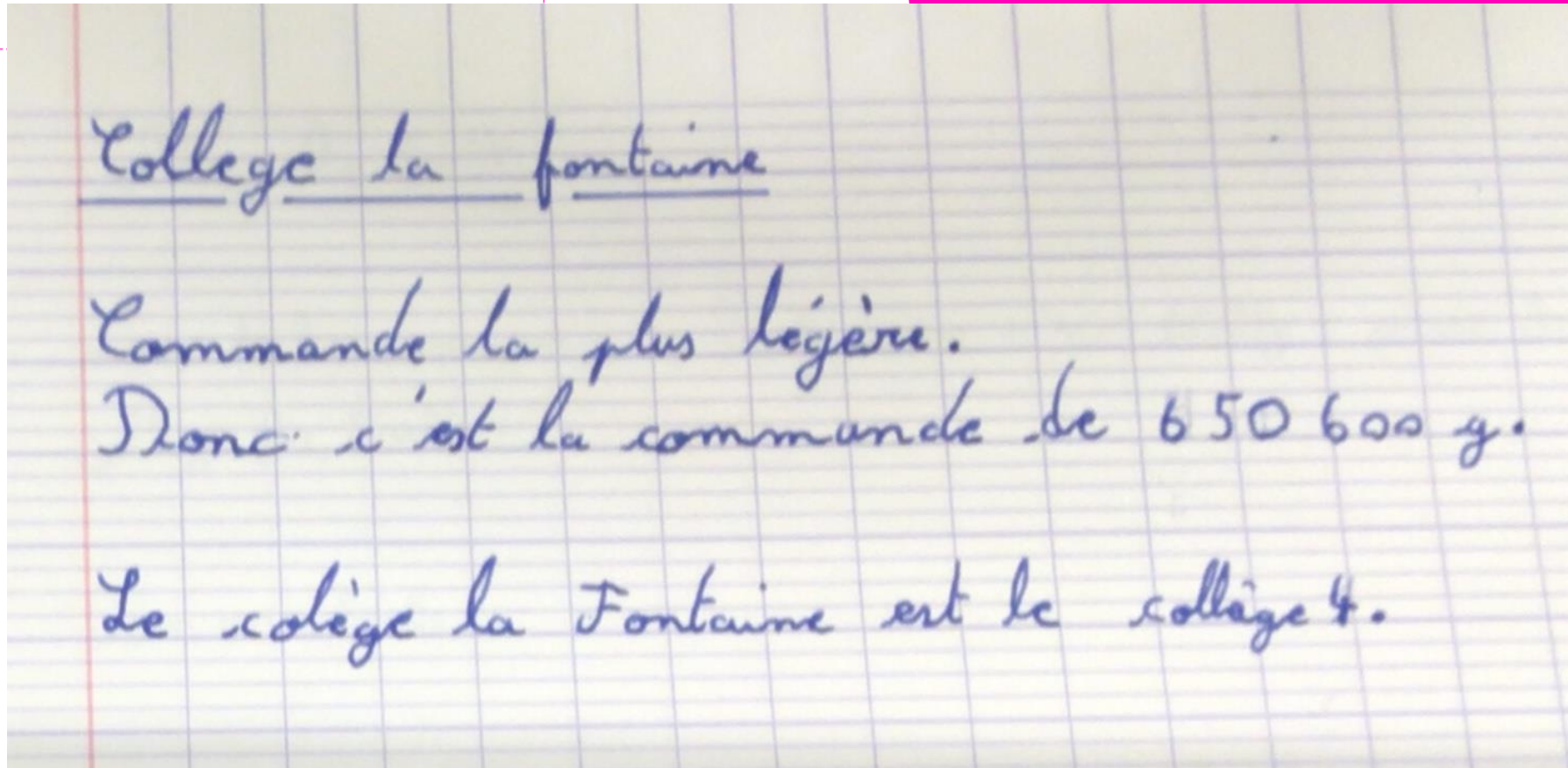
Collège 4: 650 000g





### 3. Reprise des informations de l'énoncé

- ▶ La commande du collège La Fontaine est la plus légère.



Collège la fontaine

Commande la plus légère.

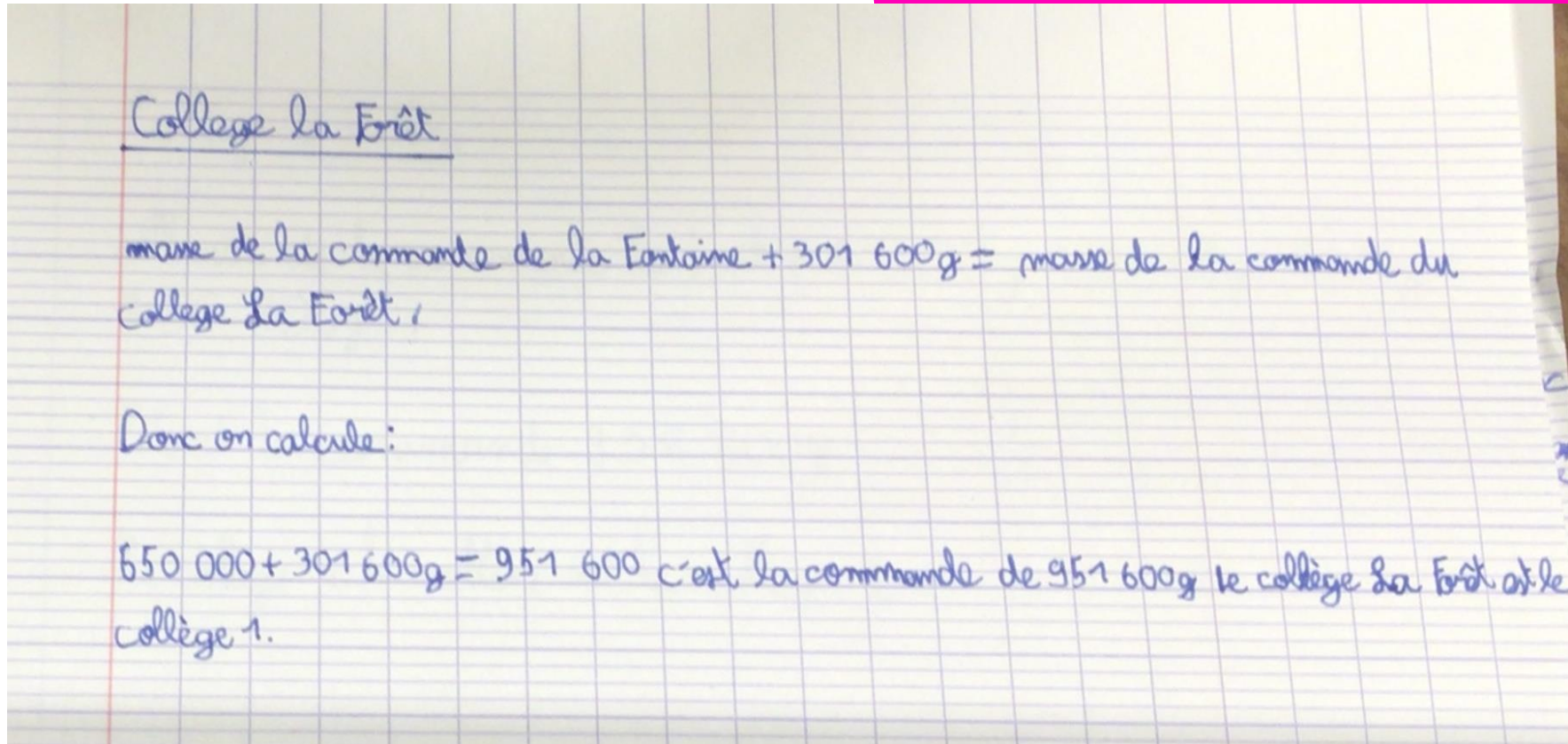
Donc c'est la commande de 650 600 g.

Le collège la Fontaine est le collège 4.



# On peut maintenant remplacer l'information « Masse du collège La Fontaine » par 650 600g

- Masse de la commande de La Fontaine = Masse de la commande de la Forêt - 301 600g



# On peut maintenant remplacer l'information « Masse du collège La Forêt » par 951 600g

- ▶ Masse de la commande de La Forêt + 5200g = masse de la commande de La Colline.

Collège la colline

Masse de la commande La forêt + 5200g + 51600g + 5200g =  
956 800g

C'est la commande 956 800g.

Le collège de la colline est le collège 2.

**On en a déduit que le collège (le 2) restant était le collège de La Rivière mais on a quand même vérifié.  
On peut maintenant remplacer l'information « Masse du collège La Colline » par 956 800g**

► Masse de la commande de la Rivière - Masse de la commande de la Colline = 41 600g

Collège LA Rivière

masse de la commande de la Rivière -  
masse de la commande de la Colline = 41 600g Donc  
masse de la commande de la Rivière = masse de la commande  
de la Colline + 41 600 On calcule

$$956800 + 41600x = 998400g$$

Le collège de la Rivière est le collège 3.

## 4. On peut maintenant compléter le tableau des commandes pour faciliter la tâche de ce fournisseur étourdi!

NOM DU COLLEGE	LIVRAISONS A EFFECTUER
Collège La Forêt	18 cartons et 3 pochettes
Collège La Colline	Le double des 92 pochettes du collège 3
Collège La Rivière	1 palette et 92 pochettes
Collège La Fontaine	1 palette et 22 pochettes de plus que les 3 du collège 1



## 5. Vérification

### Ce que nous avons trouvé

Collège La Forêt: 951 600g

Collège La Colline: 956 800g

Collège La Rivière: 998 400g

Collège La Fontaine : 650 000g

On sait que 1 cahier pèse 520g, A partir de nos déductions de la page 2, on en déduit que:  
1 pochette pèse 5200g – 1 carton pèse 52 000g – 1 palette pèse 520 000g

### LIVRAISONS A EFFECTUER

18 cartons et 3 pochettes

Le double des 92 pochettes du collège 3

1 palette et 92 pochettes

1 palette et 22 pochettes de plus que les 3 du collège  
1

### Calcul du poids de chaque commande

$(18 \times 52\,000\text{g}) + (3 \times 5200\text{g}) = 951\,600\text{g}$   
C'est bien le collège de La Forêt.

$184 \times 5200\text{g} = 956\,800\text{g}$   
C'est bien le collège de La Colline.

$520\,000\text{g} + (92 \times 5200\text{g}) = 998\,400\text{g}$   
C'est bien le collège de La Rivière.

$520\,000\text{g} + (25 \times 5200\text{g}) = 650\,000\text{g}$   
C'est bien le collège de La Fontaine.

