

# Compte-rendu Démarche des élèves

CP Louis Pasteur  
Behren  
BehrenLPCP

## *Défi 4 CP*

- **Étape 1 : Découverte du défi et émission d'hypothèses.**

Le maître a lu l'énoncé du défi puis a demandé aux élèves ce dont on avait besoin pour fabriquer le chapeau. « **Comment feriez-vous ?** »

Le maître a ensuite lu la fiche technique en précisant alors que l'on ne pouvait pas faire comme on voulait.

J'ai ensuite demandé aux élèves s'ils voulaient commencer par le cône ou les rubans. Après un vote à main levée, ils ont choisi les rubans.

- **Étape 2 : Fabrication des rubans du cône**

Le maître a affiché la fiche consigne au tableau.

**Vous devez fabriquer les 4 rubans.**

Les élèves étaient en travail individuel pour s'imprégner du problème.

Une aide pour les élèves non-lecteurs a été apportée par le maître.

Au bout de quelques minutes, certains élèves étaient embêtés par le vocabulaire.

*Thifaine* « ça veut dire quoi aussi long ? »

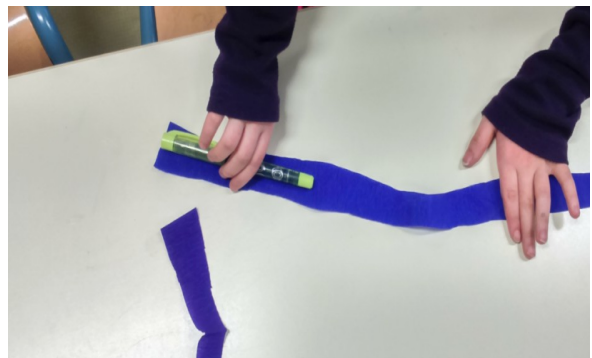
*Mohamed* « ça veut dire la même taille »



**Pour le premier ruban**, les élèves ont choisi plusieurs stratégies et quand je voulais les faire verbaliser, je posais à chaque fois la question suivante :

« **Comment fais-tu pour MESURER ?** »

1) *Thalya* « J'ai posé le stylo au dessus du papier »



---

Le 1: Aussi long que ton stylo à bille

Le 2: mesure le double du premier

Le 3: la moitié de celle du premier

Le 4: trois fois plus long que le premier

---

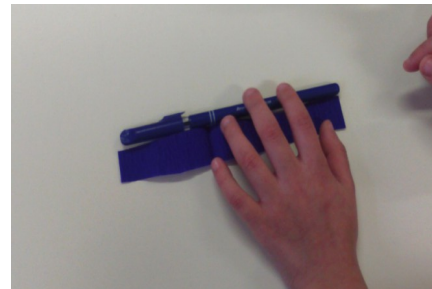
2) *Amélia* « J'ai mis le stylo sur le ruban »



3) *Manël* : « Je mets un trait là où je coupe »



Certains pensent à vérifier après avoir découpé.



**Pour le deuxième (double) et le quatrième ruban (trois fois plus long).**



Une seule stratégie a été choisie par les élèves.

*Anas* : « J'ai posé deux stylos l'un à côté et j'ai coupé » Photo 1

*Maître* : « A quoi tu dois faire attention pour que ce soit bien le double ? »

*Anas* « Les deux stylos doivent avoir la même taille. » Photo 2

*Thalya* « Trois fois plus grand, c'est mettre 3 stylos » Photo 3

Par contre, certains élèves se sont trompés.

*Maître* : « Ça veut dire quoi le double ? »

*Mattéo* : « ça veut dire plus grand »

Un rappel de la notion a été fait à ce moment-là.



### Pour le troisième ruban (moitié)

Pour ce ruban , les stratégies étaient plus diversifiées.

1) *Mohamed* : « J'ai regardé et j'ai mis le doigt à la moitié »

Cette stratégie est approximative mais je n'ai pas invalidé la méthode.



2) *Valentin* : « J'ai plié en deux et ça fait la moitié »  
**BRAVO !**

J'en ai profité pour présenter la méthode de Valentin à la classe.

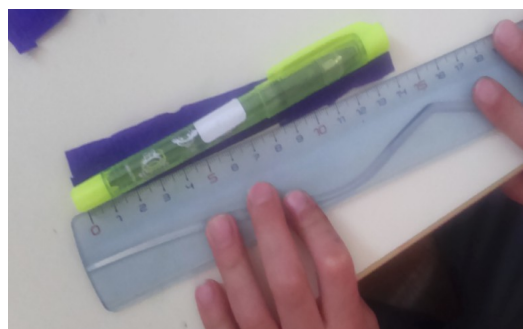


3) *Yousra* : « Avec la règle ça fait 7 »

*Maître* : « Pourquoi ? »

*Yousra* : « Parce que c'est 14 »

Explications difficiles mais bonne stratégie.

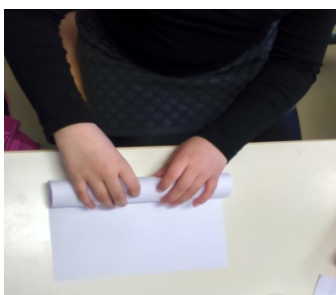


- **Étape 4 : Fabrication des chapeaux et des baguettes.**

J'ai partagé la classe en deux ; certains devaient s'occuper des cônes (groupe avec l'assistante pédagogique) et les autres des baguettes (groupe avec le maître)

Les élèves ont respecté le protocole décrit sur la feuille.

Ils ont roulé puis scotché la baguette.



Ils l'ont ensuite décorée.



Même travail pour les chapeaux.

Découpage



Pliage / découpage



Décoration



### • Étape 5 : Fabrication des rubans de la baguette

Pour cette étape, les élèves ont repris globalement les mêmes stratégies que pour les rubans du cône. Du coup, ils ont été plus rapides et aussi plus efficaces.

Pour le deuxième ruban (deux fois plus long), non seulement il n'y a plus eu d'erreurs (notamment sur le fait de simplement faire un ruban plus long), mais une nouvelle stratégie a été mise en place :

*Yusra* : « On a pris la baguette et le ruban qui est pareil »



Par contre pour le troisième ruban ( la moitié), peu ont utilisé la méthode de Valentin :

*Anas* : « J'ai mis le doigt au milieu »



Enfin, pour le quatrième ruban, c'est le vocabulaire qui a posé des problèmes.

*Thifaine* : « Ça veut dire quoi la somme ? »

Étant donné que plusieurs m'ont demandé, j'ai précisé le terme aux élèves :  
« c'est les mettre ensemble »

Cela a donné lieu à de bonnes stratégies.

*Thalya* : « J'ai mis le premier et le troisième ensemble et j'ai coupé »




- **Étape 5 : Invention d'un costume**

Le maître a lu la suite du défi. Les élèves ont choisi le costume de pieuvre à fabriquer. Il a fallu lire plusieurs fois le problème pour qu'ils comprennent qu'ils devaient le dessiner dans l'optique de le fabriquer en vrai (peut-être par la suite).

Pour cela, les élèves devaient remplir une fiche en dessinant le costume puis en écrivant/ dessinant la liste du matériel nécessaire.

Formule de travail pour le défi "Costume de Pieuvre".

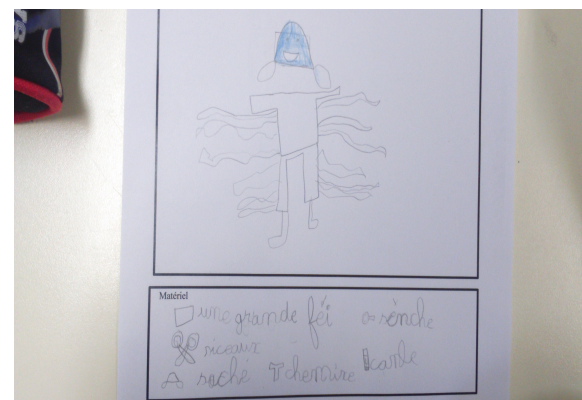
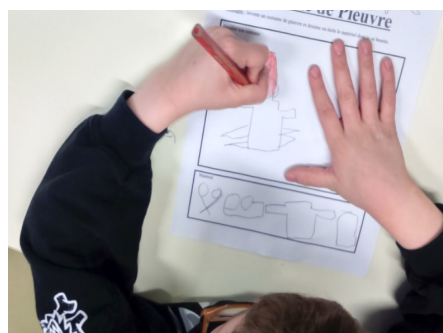
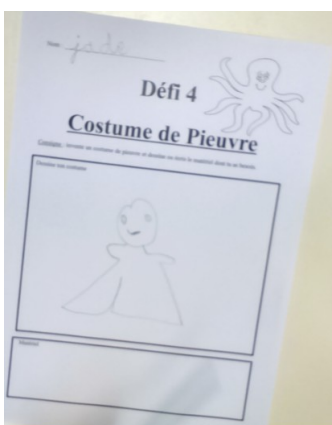
Titre : **Défi 4** 

**Costume de Pieuvre**

Consigne : invente un costume de pieuvre et dessine ou écris le matériel dont tu as besoin.

Dessine ton costume

Matériel



Matériel

- une grande feuille blanche
- ✂ ciseaux
- △ colle
- laine
- laine
- laine

Voici un exemple d'invention de costume

Consigne : invente un costume de piqueur et dessine ou écris le matériel dont tu as besoin.

Dessine ton costume



Matériel



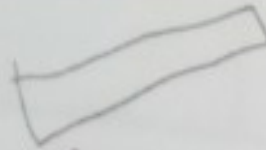
chemise



ciseaux



lunettes



bande

rizo



crayon