

Correction
Défi CE2 n° 1 « L'île au trésor ».

Proposition de réponse inspirée par la démarche des « COSMOMATHS »

Nous avons lu l'énoncé et voici ce qu'on a compris : il y a quatre aventuriers qui veulent gagner un trésor en cherchant des balises sur une île. Ils ont une carte et un parcours différent pour chacun. Ils partent tous du point O et reviennent tous au point O.

Parcours de Benoit : $O \rightarrow B \rightarrow A \rightarrow C \rightarrow O$

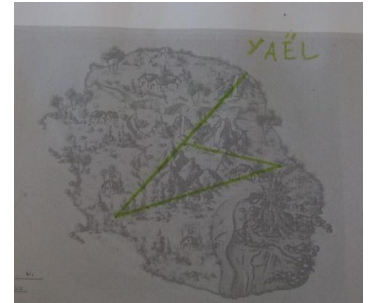
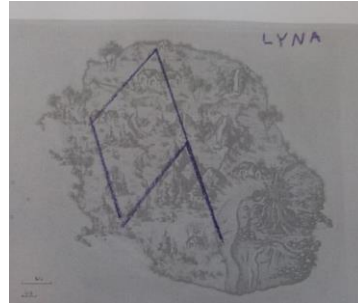
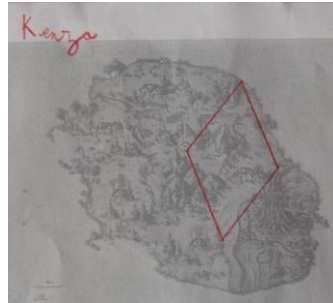
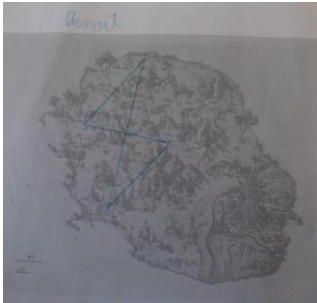
Parcours de Kenza : $O \rightarrow F \rightarrow E \rightarrow D \rightarrow O$

Parcours de Lyna : $O \rightarrow D \rightarrow A \rightarrow B \rightarrow C \rightarrow O$

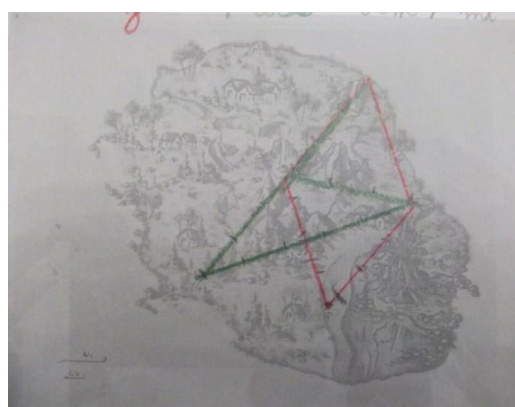
Parcours de Yaël : $O \rightarrow E \rightarrow C \rightarrow F \rightarrow O$

Il faut trouver la distance parcourue par chacun des aventuriers en utilisant U1 et U2, les unités. Nous avons d'abord utilisé une règle pour mesurer U1 et U2 et au début on a pensé que U1 mesurait 1 cm. Camille a dit que ça serait pratique pour mesurer : il suffisait d'utiliser la règle. Mais, en fait, en regardant de plus près, c'était un peu plus. Nous avons quand même remarqué que U2 était la moitié de U1.

Nous avons d'abord tracé les chemins de chaque aventurier en couleur.



Pour mesurer, nous avons utilisé notre compas. Il faut piquer la pointe sèche à une extrémité de U1 et le crayon à l'autre extrémité. L'ouverture du compas c'est alors U1. Et on fait pareil pour U2.



Résultats :

Kenza :

$$OF = 7 u_2$$

$$FE = 7 u_2$$

$$ED = 7 u_2$$

$$DO = 7 u_2$$

$$\text{total de Kenza} = 28 u_2 = 14 u_1$$

Benoît :

$$OB = 7 u_2$$

$$BA = 7 u_2$$

$$AC = 12 u_2$$

$$CO = 7 u_2$$

$$\text{total de Benoît} = 33 u_2 = 16 u_1 + 1 u_2$$

Yaël :

$$OE = 7 u_2$$

$$EC = 12 u_2$$

$$CF = 14 u_2$$

$$FO = 7 u_2$$

$$\text{total de Yaël} = 40 u_2 = 20 u_1$$

Lyna :

$$OD = 7 u_2$$

$$DA = 14 u_2$$

$$AB = 7 u_2$$

$$BC = 7 u_2$$

$$CO = 7 u_2$$

$$\text{total de Lyna} = 42 u_2 = 21 u_1$$

Les enfants classés dans l'ordre croissant de la longueur de leur parcours :

$$14 u_1 < 16 u_1 + u_2 < 20 u_1 < 21 u_1$$

$$\text{Kenza} < \text{Benoît} < \text{Yaël} < \text{Lyna}.$$

Réponse à la question subsidiaire : **L'île de la Réunion.**