

La classe des Super Héros

Niveau : CE2

Classe de CE2-1 Mme CAROLEO Anne-Sophie

Ecole Brucker NILVANGE

Défi maths N°5

Etape 1 :

Dans notre classe, il y a deux groupes de langue : Allemand et Anglais. Comme la maîtresse ne parle pas allemand nous avons travaillé sur le défi en anglais et les élèves se sont mis en binôme Anglais/Allemand.

Etape 2 :

Nous avons découvert le problème en ligne. Nous l'avons réécrit plusieurs fois en groupe et aussi en autonomie sur les ordinateurs de la classe.

Nous sommes contents d'avoir découvert les monuments importants de Londres. Nous avons fait des recherches sur Internet pour les découvrir un peu plus. « Buckingham Palace » nous a beaucoup impressionné !

Nous avons eu du mal à comprendre le problème. Le personnage de Daisy répétait plusieurs fois la même chose, nous avons d'abord pensé qu'il y avait un problème avec l'ordinateur. Elle répétait 4 km, 5km, 6km, moins d'une heure et à la fin elle a fini avec 5 km. Donc nous avons pensé qu'elle hésitait et que 5km était son dernier choix.

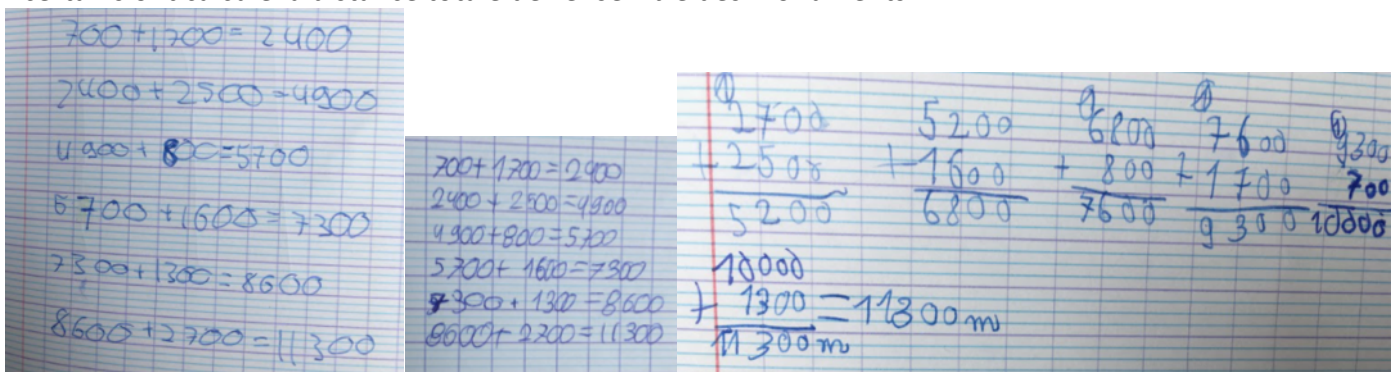
Donc au final, nous avons compris que George veut visiter le maximum de monuments mais Daisy ne veut pas marcher plus de 5 km.

Etape 3 :

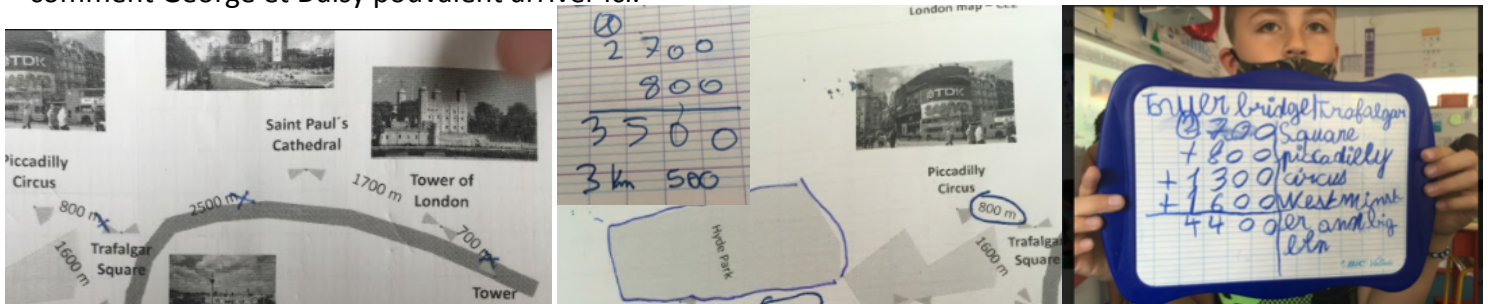
Par groupe de deux, nous avons essayé de trouver la solution.

Nous avons rencontré plusieurs difficultés :

- certains ont calculé la distance totale de l'ensemble des monuments

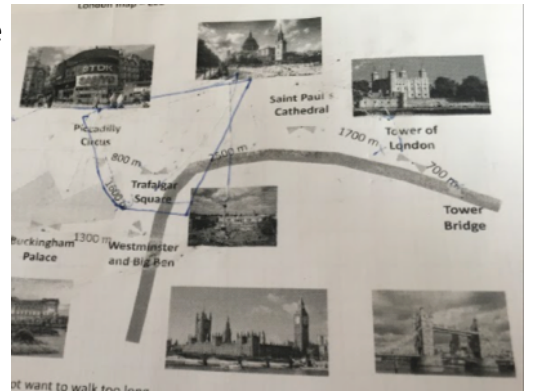
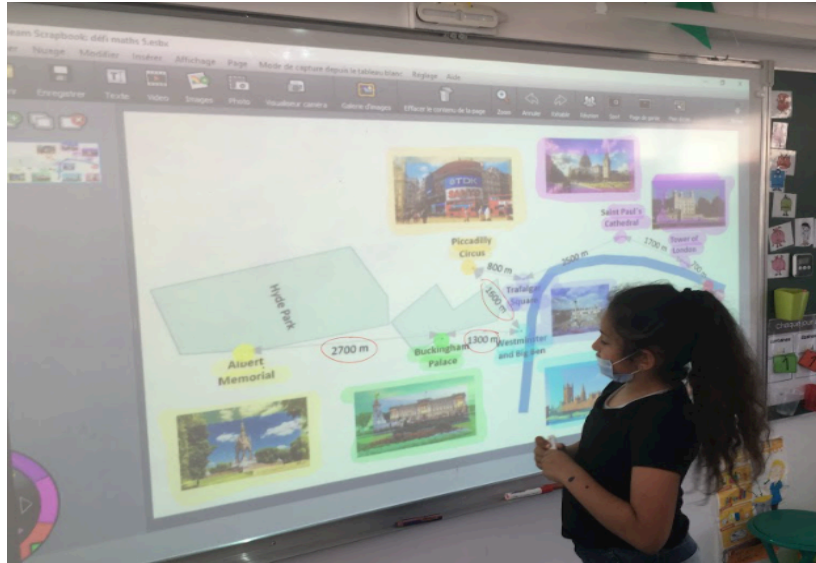


-certains ont choisi les distances qu'ils souhaitent « en sautant des monuments » sans imaginer comment George et Daisy pouvaient arriver ici.



- certains avaient du mal à se repérer sur la carte et à comprendre les flèches qui représentent le chemin pour aller un monument à un autre.

Nous avons donc repris avec la maîtresse l'étude la carte :



Etape 4 :

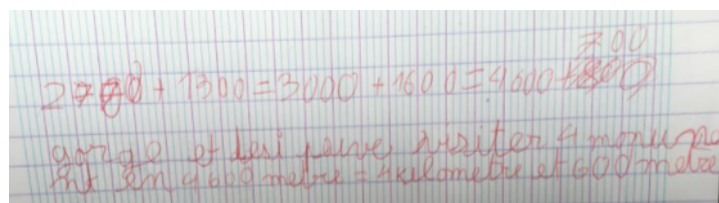
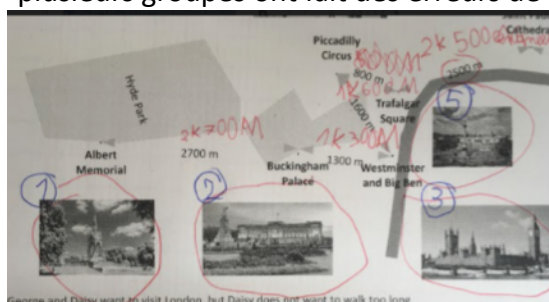
Nous avons repris notre travail par groupe :



Nous avons déjà étudié les mesures de longueur et nous savons que $1000\text{ m} = 1\text{ km}$ donc nous devons trouver un trajet qui est inférieur à 5000 m .

Chaque groupe a présenté son travail, voici quelques propositions :

-plusieurs groupes ont fait des erreurs de calculs :



-plusieurs groupes ont dépassé les 5km:

$2700 + 1300 + 1600 = 5 \text{ km } 600 \text{ m}$
 ~~$1600 - 600 = 1000 = 5 \text{ km}$~~
 départ a Hyde park fin a Trafalgar square

$2700 + 1300 = 4000 + 1600 = 5600$
 ils arrive de Hyde Park est
 ils peuvent aller jusqu'à Westminster and
 Big Ben!

- plusieurs propositions étaient possibles mais il ne fallait pas oublier que George voulait visiter le plus de monuments.

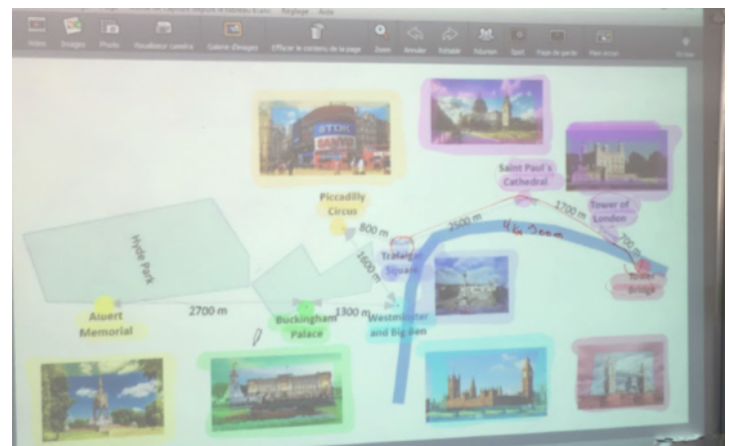
George et Daisy il on visiter
 Albert, Buckingham palace
 Westminster piccadilly

Dans cette proposition, George and Daisy can see 3 monuments : Tower Bridge – Tower of London – St Paul's cathedral

Nous avons donc trouvé deux solutions :

1) George and Daisy can see 4 monuments : Tower bridge – Tower of London – St Paul's cathedral – Trafalgar square

$700 \text{ m} + 1700 + 2500 = 4900$
 Tower bridge Tower of London Saint Paul's cathedral Trafalgar square



2) George and Daisy can see 4 monuments : Piccadilly Circus – Trafalgar Square – St Paul's cathedral – Tower of London

800
 $+ 2500$
 $+ 1700$
 $\hline 5000$
 Le chemin commence Piccadilly Circus et se termine à Tower of London. Ils ont visiter 4 monument.

Etape 6 :

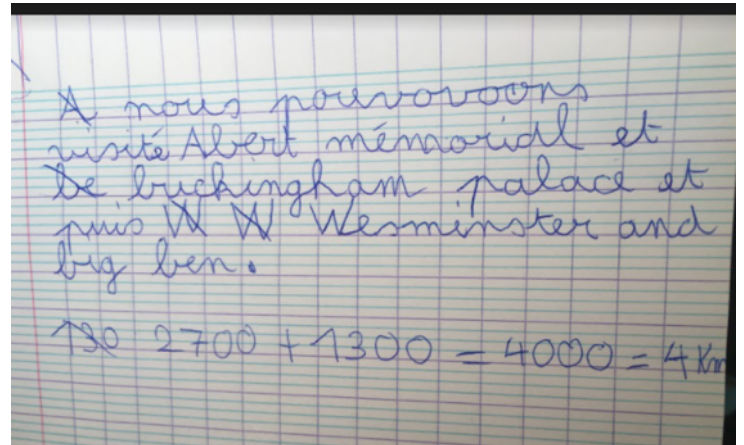
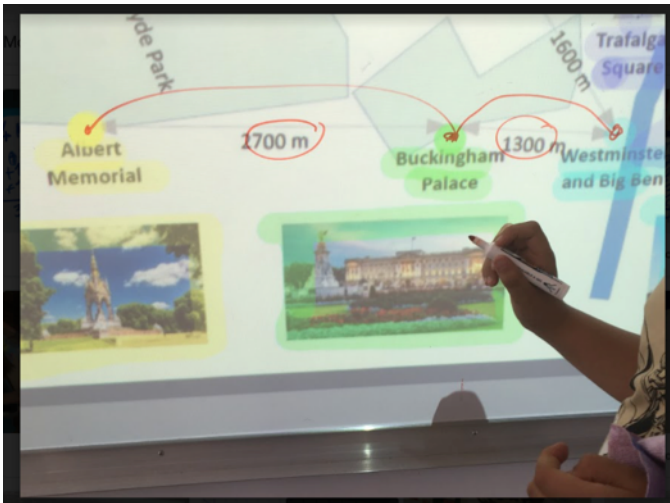
Aujourd'hui nous réécoutons une dernière fois l'extrait et nous relisons les réponses avec la maîtresse afin de vérifier notre défi.

Et cette fois-ci l'enregistrement de Daisy dit seulement 4km !

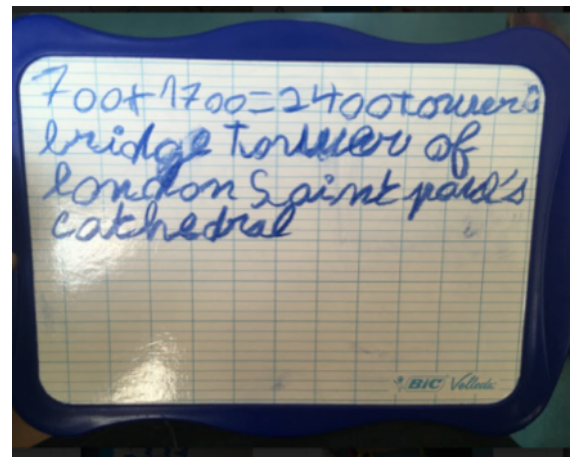
Nous nous sommes donc remis au travail avec cette distance :



1) George and Daisy can see 3 monuments : Albert Memorial – Buckingham Palace – Westminster and Big Ben



2) George and Daisy can see 3 monuments : Tower Bridge – Tower of London – St Paul's cathedral.



Et voici notre solution, car George aura vu le plus de monuments :

George and Daisy can see 4 monuments : Buckingham Palace – Westminster and Big Ben – Trafalgar square – Piccadilly circus.

