

## Les aventures de Bernadette - L'Égypte

La maitresse nous a lu le défi envoyé par Bernadette. Son histoire nous a plu car elle se passe en Égypte et que c'est un pays plein de mystères. Notre camarade Hanaé est déjà partie en Égypte et elle a même vu les pyramides !

Nous sommes allés à la médiathèque de la ville et la documentaliste nous a préparé plusieurs documentaires et albums autour de l'Égypte. Nous les avons empruntés et avons appris beaucoup de choses sur les pharaons, les hiéroglyphes et les momies.



La maitresse nous a projeté le rouleau de papyrus où il fallait tracer le symétrique par rapport aux axes donnés de la statue égyptienne.

On s'est d'abord dit qu'on n'y arriverait jamais !



Mais notre camarade Elian a dit : « Il nous faut du papier transparent ! », et Yérïm a répondu : « Ça s'appelle du papier calque. »

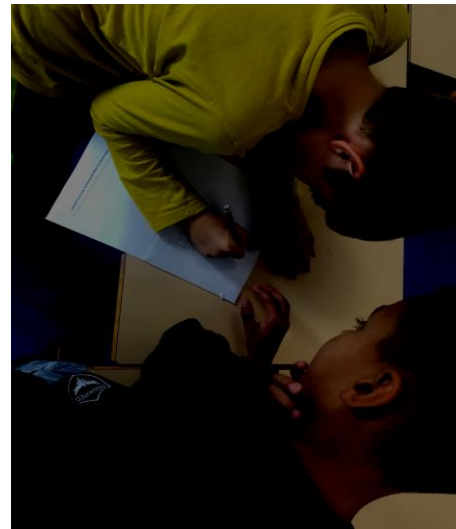
La maitresse nous a expliqué qu'on travaillerait par deux et qu'on pouvait lui demander tout le matériel dont on avait besoin.

Nous avons tous demandé un morceau de papier calque et nous nous sommes mis au travail pour sauver Bernadette.

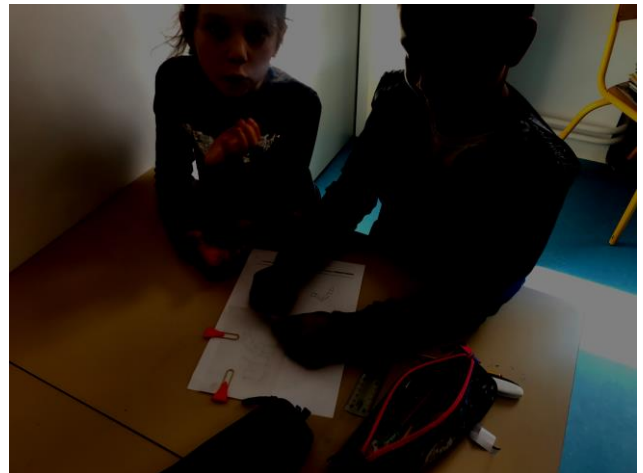
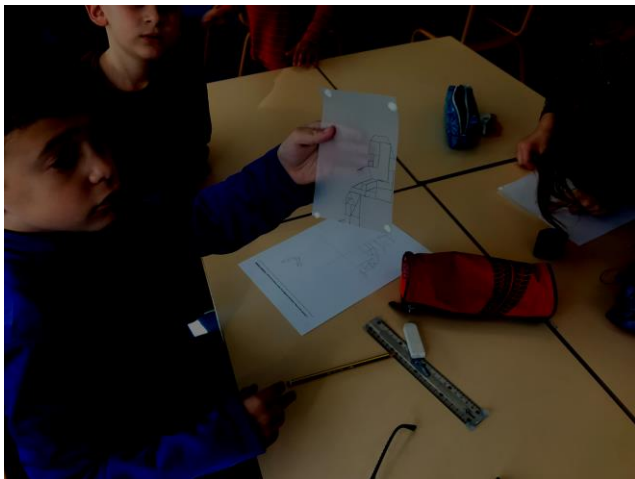


nous sommes vite rendu compte que le papier

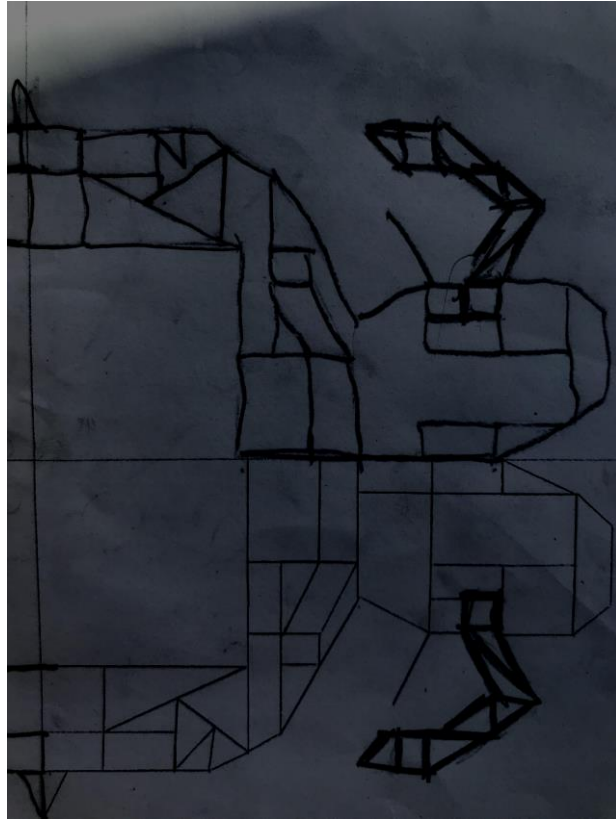
bougait beaucoup, même si un élève le tenait pendant que l'autre traçait, alors certains ont demandé des trombones et d'autres de la gomme fixe.



Nous  
calque

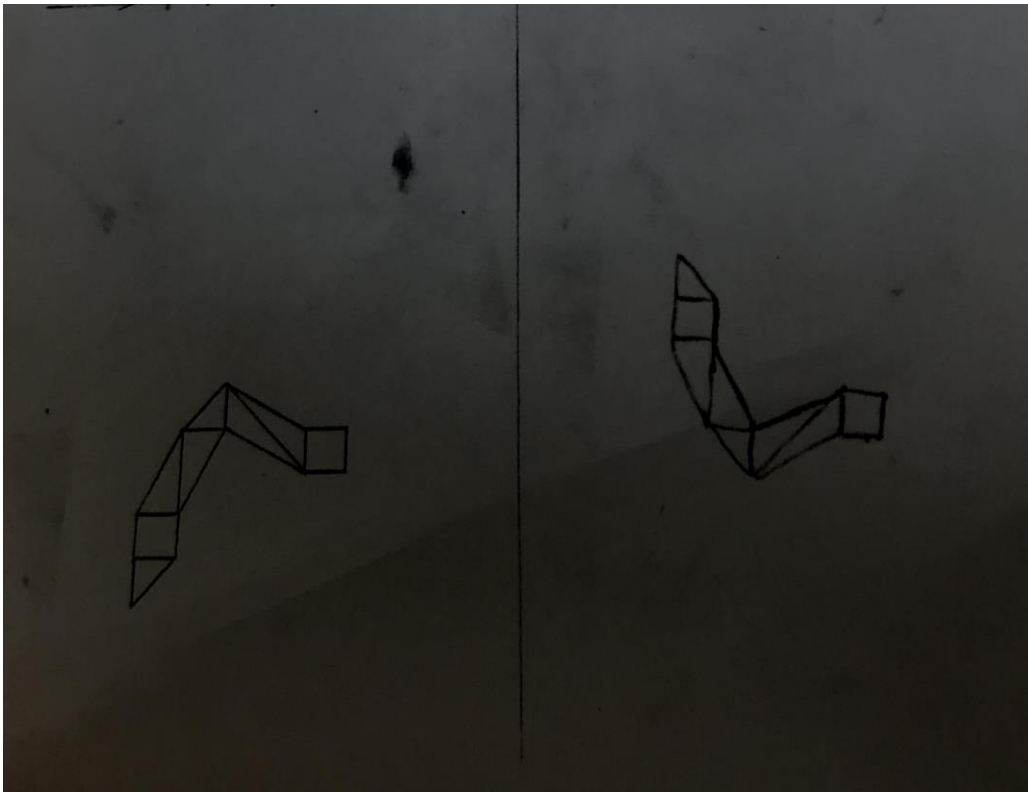


Certains binômes ont repassé sur les traits sans la règle : le résultat n'est pas bien précis.



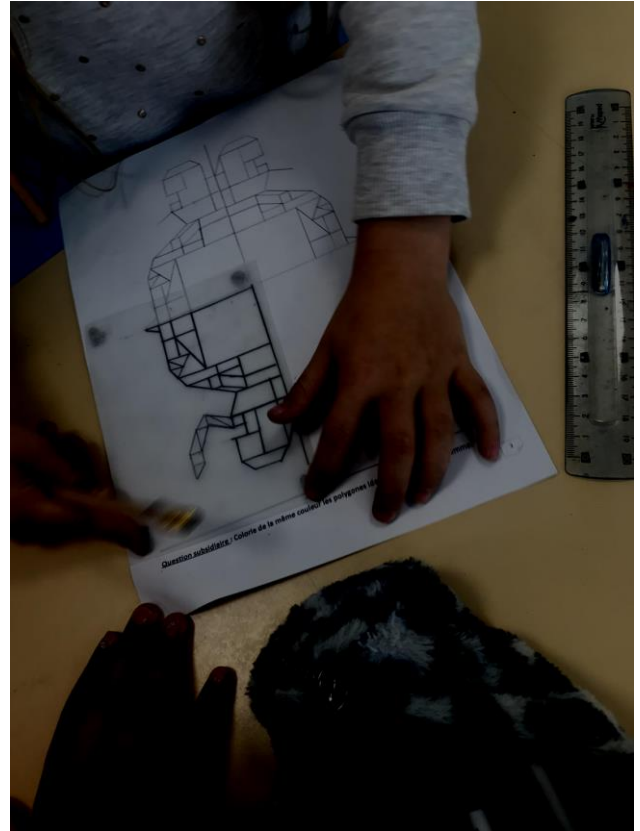
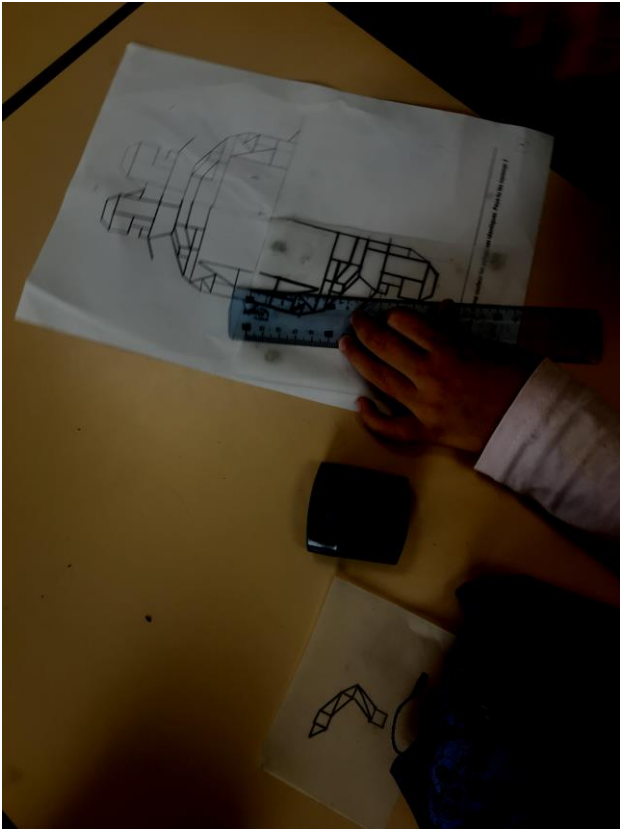
Lorsque nous avons terminé de tracer le symétrique à l'axe vertical, nous pensions tous avoir terminé. Mais la maitresse nous répétait que ce n'était pas encore fini. Alors certains camarades ont compris qu'il fallait aussi tracer le symétrique à la forme bizarre qui était toute seule en bas. C'était dur car on ne savait pas trop où la placer : pour nous, elle était à peu près au milieu.

Une  
travail



fois ce

terminé, la maitresse nous a encore une fois dit que ce n'était pas fini. On ne comprenait pas bien ce qu'elle voulait dire. Elle nous a alors relu la consigne en insistant bien sur le fait qu'il y avait plusieurs axes de symétrie et là, quelques camarades ont compris et ont expliqué à la classe qu'on devait recommencer encore deux fois, en bas. C'était reparti !



On a aussi compris que la forme bizarre, c'était le bras de la déesse égyptienne et qu'il devait être accroché à son corps, en haut et en bas, à gauche et à droite. C'était un travail long : quand on décalquait, les traits n'étaient pas très visibles donc

on devait encore repasser dessus avec la règle et le crayon et parfois on oubliait des tracés.

Ce qui était difficile aussi, c'était de s'entendre avec son camarade, on n'était pas toujours d'accord et certains binômes se sont vraiment disputés.

Nous avons finalement choisi d'envoyer deux productions :

La première, c'est celle de Kélia et Amber : elles ont même essayé de répondre à la question subsidiaire.

La deuxième c'est celle de Léo et Elliott : ils n'ont pas fait la question en plus mais Elliott s'est beaucoup appliqué à tracer...avec son bras dans le plâtre !

Nous espérons que Bernadette va pouvoir sortir de son piège !

Les Agents Secrets du CE2