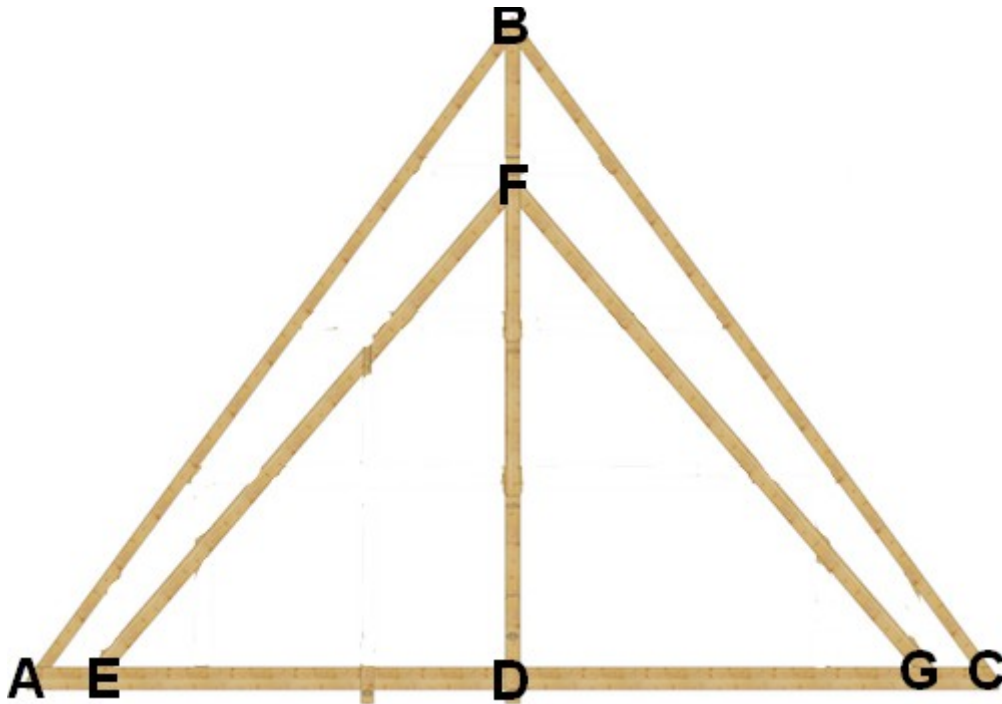




Défi maths n°2 CE2  
Maths juniors 2023 / 2024  
La charpente de Notre Dame



La charpente de Notre Dame est constituée de deux triangles isocèles principaux. Le plus grand ABC, le plus petit EFG.

Voici la longueur des poutres

AB : 12 m

EF : 200 cm de moins que AB

AD : La moitié d'un décimètre

BD : 110 dm

Calcule la quantité linéaire de bois utilisée pour réaliser respectivement les structures ABC et EFG.

Puis calcule la quantité de bois totale pour réaliser cette charpente.

Bonne chance !