

Nous avons lu le défi sur le TBI. Nous avons compris qu'il fallait **créer un problème** avec **des contraintes** (les éléments obligatoires).

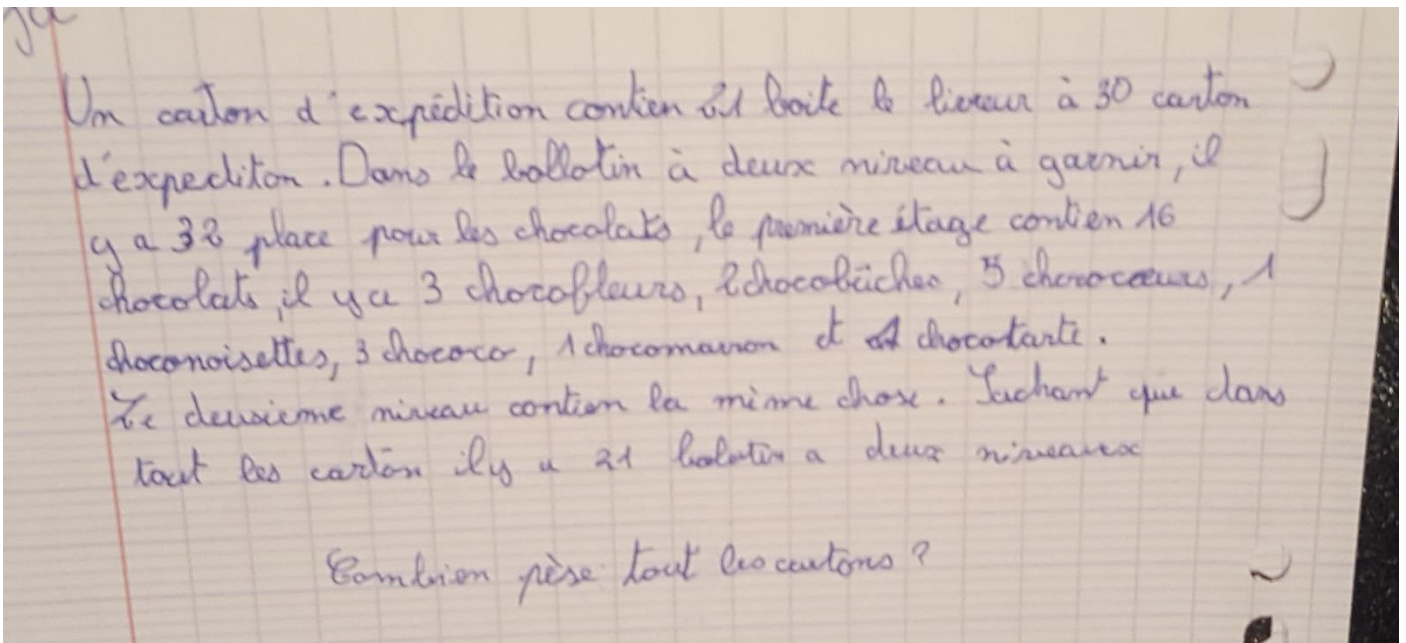


La maîtresse a écrit au tableau les éléments qu'il fallait absolument respecter.

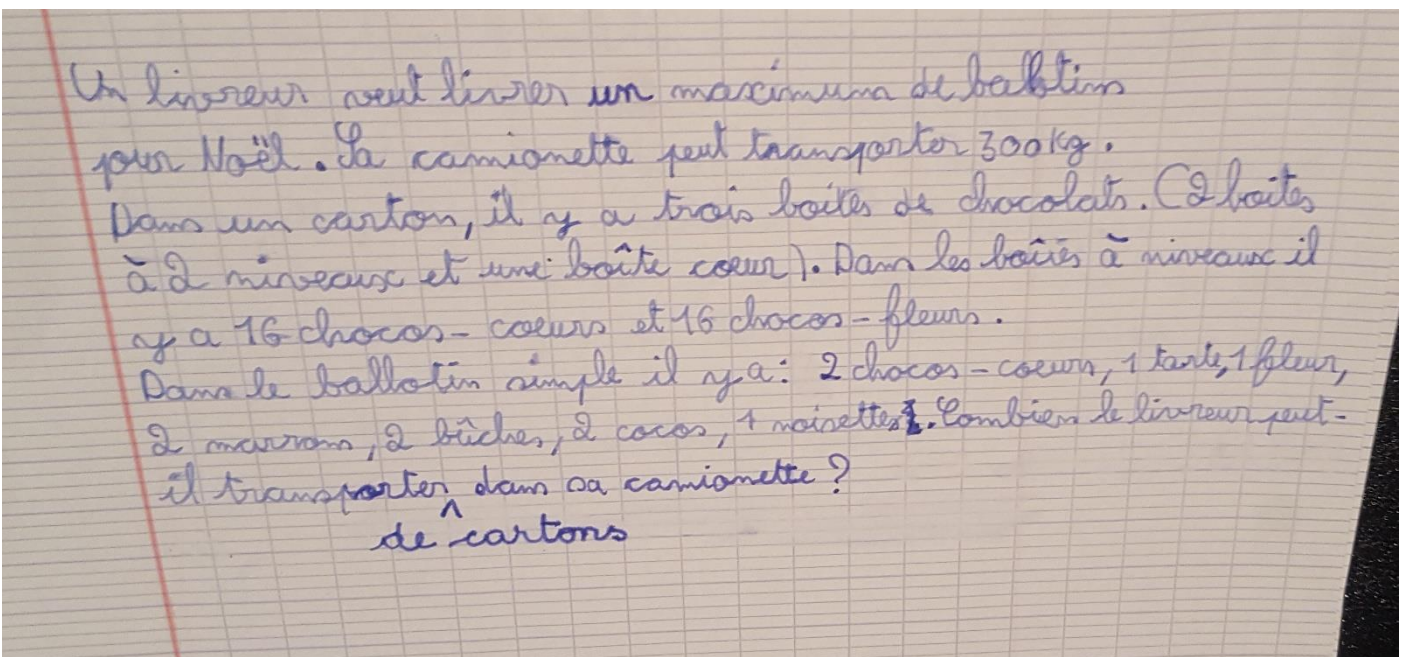
Ensuite, nous avons travaillé par groupes de 4. Chaque groupe a inventé un problème.

Chaque groupe a également résolu son problème pour être sûr qu'il était faisable.

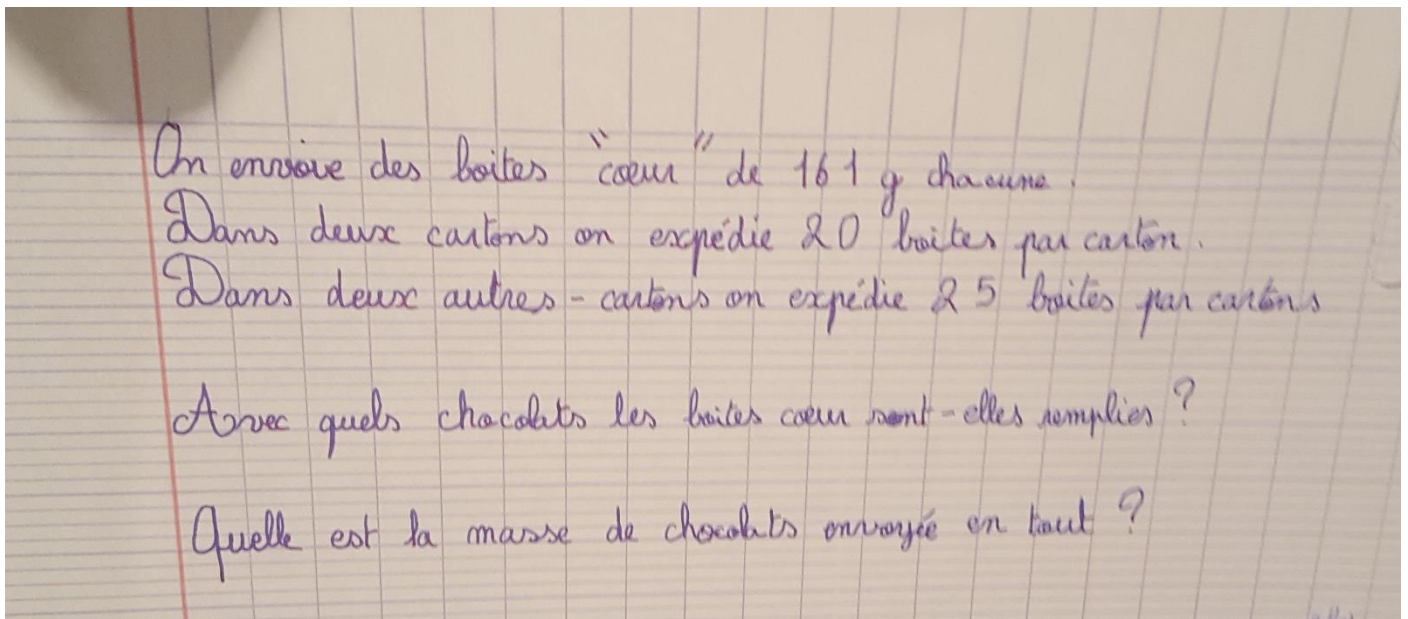
### Problème du groupe 1 :






### Problème du groupe 2 :



Problème du groupe 3 :



Chaque groupe a lu son problème et on a contrôlé si toutes les contraintes étaient respectées.

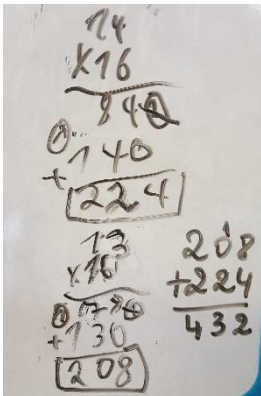
	PROBLEME 1	PROBLEME 2	PROBLEME 3
Boîte cœur	Non	Oui	Oui
Boîte à deux étages	Oui	Oui	Non
Une ou deux questions	1	1	2
Deux ou plus étapes de résolution	<u>Il faut :</u> - Calculer la masse d'un ballotin à deux niveaux - Calculer la masse d'un carton - Calculer la masse de tous les cartons	<u>Il faut :</u> - Calculer la masse d'un ballotin à deux niveaux - Calculer la masse d'un ballotin cœur - Calculer la masse d'un carton - Calculer le nombre de cartons qu'on peut mettre dans la camionnette.	<u>Il faut :</u> - Calculer quels chocolats on peut mettre dans la boîte cœur pour qu'elle pèse 161g. - Calculer la masse d'un petit carton - Calculer la masse d'un grand carton - Calculer la masse totale des chocolats
	 OK	 OK	 OK
Remarques	Ce problème est un peu simple pour des élèves de CM1.	Ce problème convient. Il est plutôt compliqué et il faut utiliser une division.	Ce problème convient pour des CM1.

Nous avons voté et nous avons choisi le problème n°2.

Toute la classe a essayé de résoudre le problème que nous avons choisi.

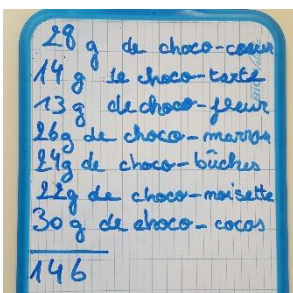
Notre résolution collective (tableau et ardoises) :

- Calcul de la masse d'un ballotin à deux niveaux :



Un ballotin à deux niveaux pèse 432g.

- Calcul de la masse du ballotin cœur :



Un ballotin cœur pèse 146g.

- Calcul de la masse d'un carton :



La masse d'un carton est de 1010g.

- Nombre de ballotins que l'on peut mettre dans la camionnette :

