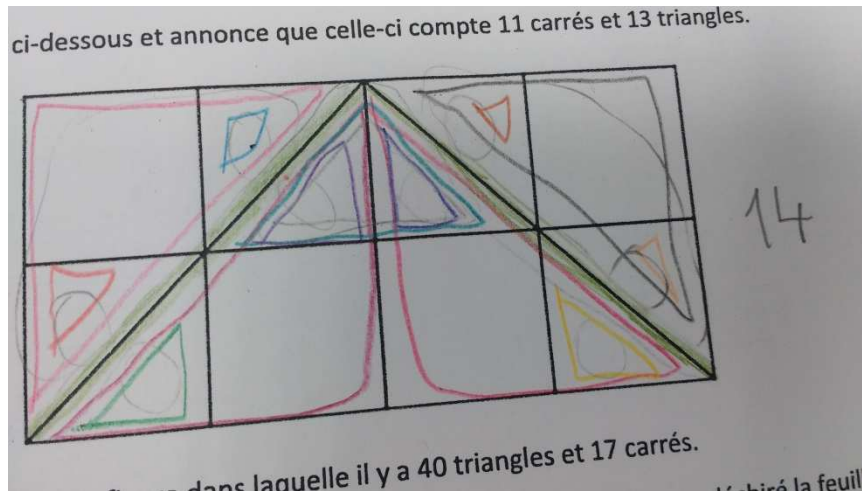


## Défi n°1 CM1 Les Supermaths. Ecole 1 2 3 Soleil Pange

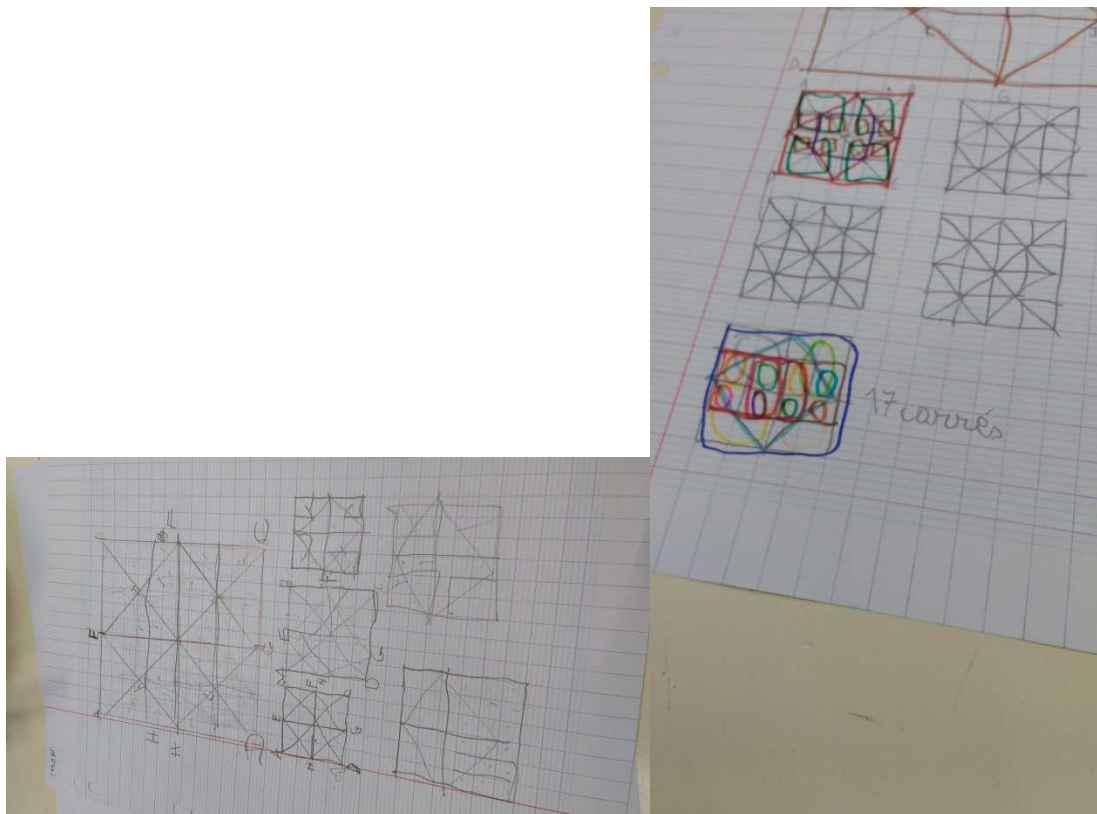
1. Nous avons d'abord cherché le nombre de carrés et de triangle dans la figure de Marc.

Nous avons trouvé 11 carrés et 14 triangles.



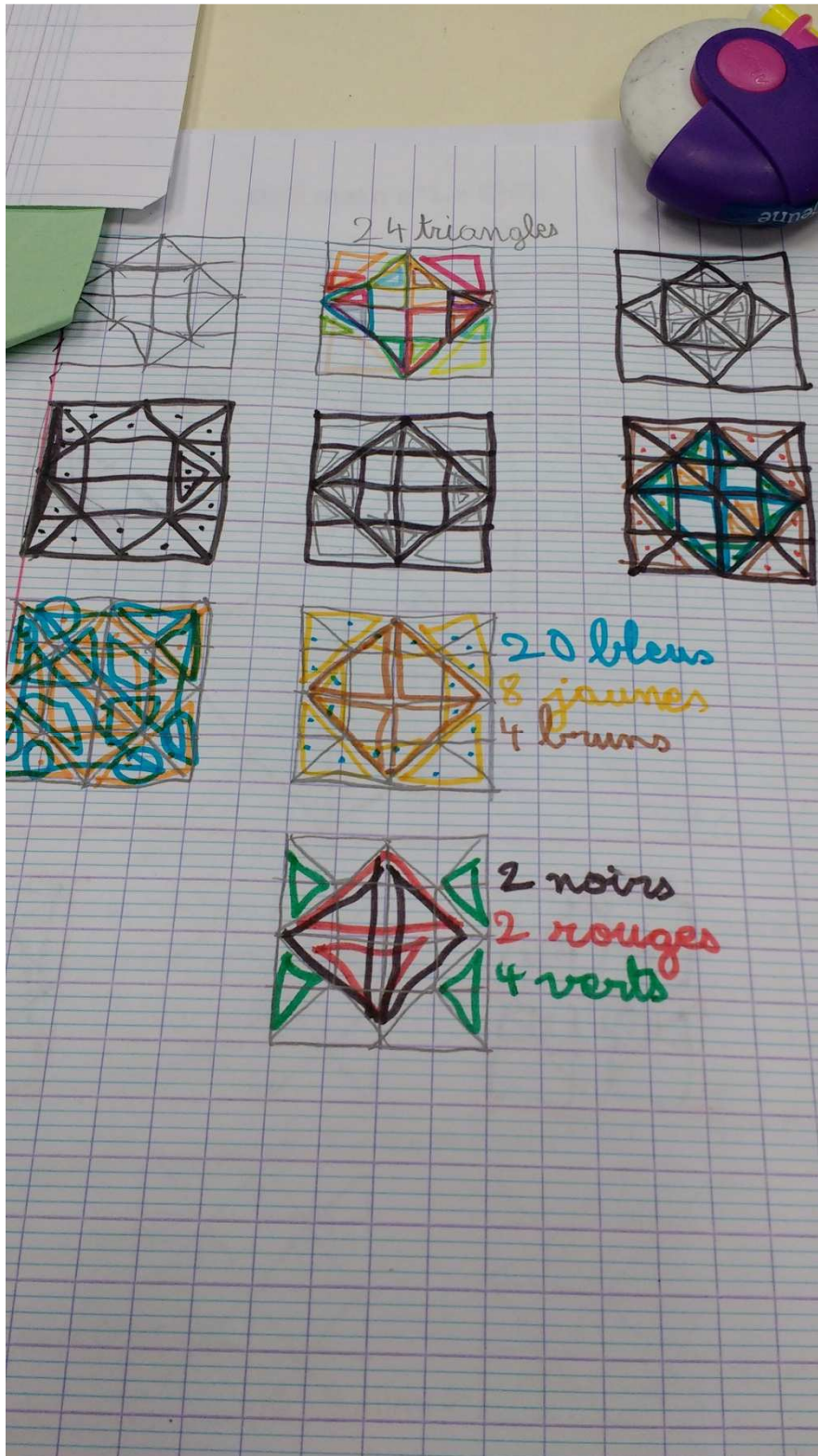
2. Nous avons lu la consigne et le programme de construction. Nous avons tracé la figure et compté les carrés et les triangles.

Nous avons essayé d'ajouter des traits pour qu'il y ait le bon nombre de carrés. Nous avons fait beaucoup d'essais.



3. Nous avons compté les triangles mais il n'y en avait pas assez. Il fallait rajouter des traits en diagonale, mais pas trop.

Nous avons trouvé cette figure :



Voici la suite du programme de construction de Lucie.

- Trace le carré IJKL.
- Place le point M milieu de [AH], N milieu de [BF], O milieu de [HD] et P milieu de [FC]
- Relie les points ML, IN, OK et JP
- Trace les segments [AL], [IB], [JC] et [DK]

