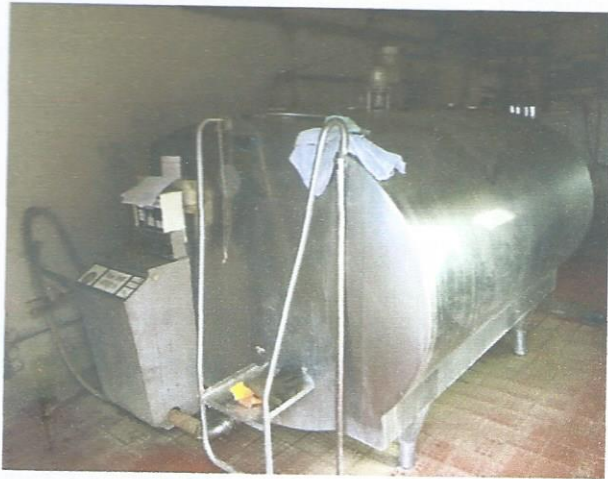


A côté de l'école, il y a la ferme de Laurent. Il possède 18 vaches. Chaque jour, il récolte 20 L de lait par vache. Le lait est versé dans une cuve de 3 330 L.



En combien de jours sa cuve sera-t-elle pleine ?

Quelle quantité de lait lui restera-t-il quand la cuve sera pleine ?

$$18 \times 20 = 360 \text{ L}$$

$$360 \times 2 = 720$$

$$360 \times 3 = 1080$$

$$360 \times 4 = 1440$$

$$360 \times 5 = 1800$$

$$360 \times 6 = 2160$$

$$360 \times 7 = 2520$$

$$360 \times 8 = 2880$$

$$360 \times 9 = 3240 \leftarrow 9 \text{ jours}$$

$$360 \times 10 = 3600$$

En 9 jours la cuve est pleine.

$$\text{Il reste } 3600 - 3330 = 270 \text{ L}$$