

Nous avons lu le défi ensemble. Nous avons compris qu'il parle des 5 continents. Chaque personnage tient en main un continent. Celui qui représente l'Amérique tient deux cartes car il y a l'Amérique du Nord et l'Amérique du Sud.

- Le personnage Europe : Il parle des arêtes d'un poisson qui mesurent 5cm.
- Le personnage Asie : Il parle de quadrilatère. On a appris que c'est une figure géométrique qui a 4 côtés. On sait que dans la famille des quadrilatères, il y a le carré, le rectangle, le losange mais pas le triangle, car il n'a que 3 côtés.

Mais on ne sait pas ce que c'est une « face ».

- Le personnage Amérique : On ne sait pas ce qu'est une « face ».
- La maîtresse nous aide en nous demandant de relire le reste de l'énoncé. On lit le titre : « Le monde en 3 dimensions... ».

La maîtresse nous explique que « 3 dimensions », c'est la même chose que la 3D.

On sait que dans les films, la 3D, c'est quelque chose qui vient vers nous. Mandy explique que sa gourde est en 3D.



La maîtresse nous demande alors de dessiner la gourde de Mandy sur notre ardoise. Elle nous explique qu'on a dessiné la gourde en 2D.

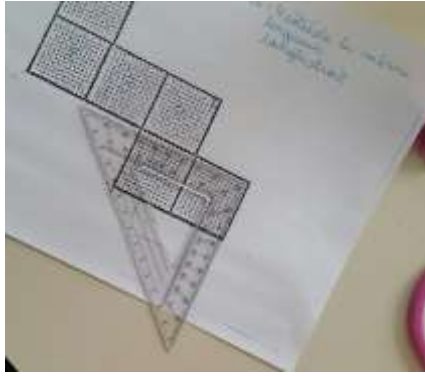
Nous avons compris que les continents doivent être en 3D.

On continue de lire la consigne et on tombe sur le mot « volume ». La maîtresse nous demande ce que c'est.

Vincenzo explique qu'un volume est un contenant, on peut mettre quelque chose dedans, comme la gourde de Mandy.

On comprend donc que les énigmes vont représenter des volumes en 3D. Notre monde sera un gros volume, qu'il faudra fabriquer, on ne pourra pas le dessiner en 2D, sur une feuille ou une ardoise.

- On lit ensemble les questions. La première est maintenant claire. Dans la deuxième, le mot « patron » n'est pas clair. Pour nous, le patron, ça peut être : la maîtresse, un chef d'entreprise, ou Tya nous explique que c'est utilisé pour faire de la couture. Elle nous explique comment on l'utilise. Un élève remarque que le mot « patron » est écrit dans la case du personnage Afrique. On comprend qu'il faut découper et plier le « patron » pour faire une forme. La maîtresse nous agrandit le patron et on le découpe puis on le plie. On remarque qu'on a fabriqué un cube.



On a compris que le patron est un modèle en 2D et quand on le découpe et qu'on le plie, on obtient un volume.

- La maîtresse nous montre une boîte dans laquelle elle a plein de solides de formes différentes. On revoit avec la maîtresse le vocabulaire des solides : arêtes (et pas les arêtes du poisson 😊), les sommets, les faces.
On les trie selon les indices du défi.

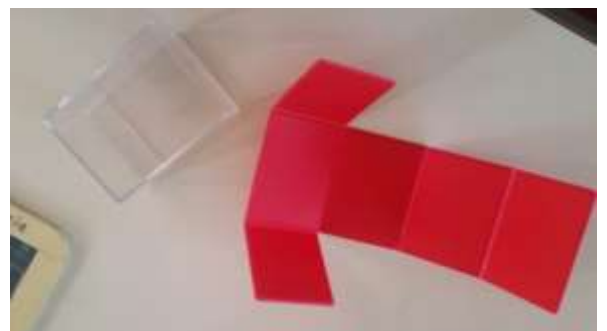


- Il nous reste le cube et le pavé droit qui ont 12 arêtes. Pour le pavé, on a remarqué que les arêtes n'ont pas toutes la même longueur.

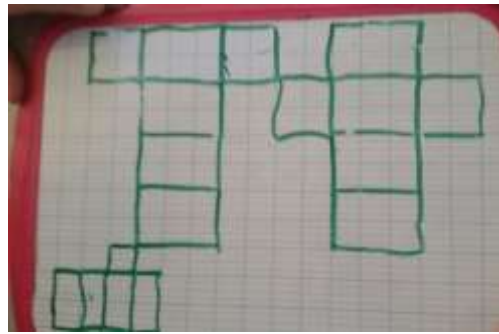
Donc :

Europe	Cube
Asie	Pavé
Amérique	Cube
Océanie	Pavé
Afrique	Cube

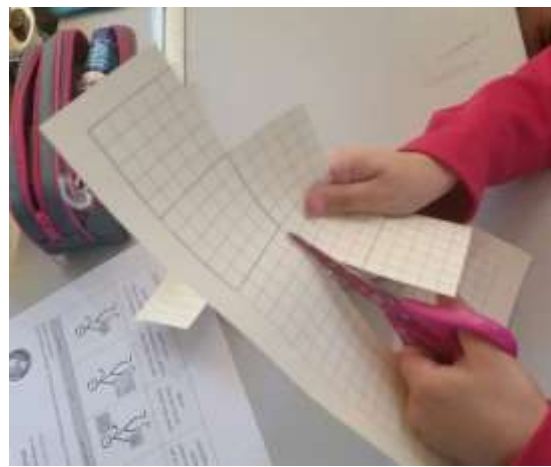
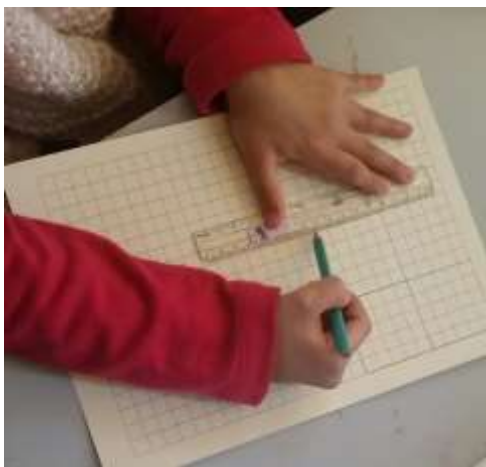
- On sait comment tracer le patron du cube, on cherche maintenant à tracer le patron du pavé. Les solides que nous avons en classe se démontent et on peut voir le patron du solide.



Nous avons cherché d'autres manières de faire sur l'ardoise.



Ensuite, la maîtresse nous a donné du papier bristol quadrillé en cm et nous avons tracé et découpé les patrons avec des faces carrées de 5cm pour qu'on puisse les superposer.



Voilà notre monde en 3D !!!