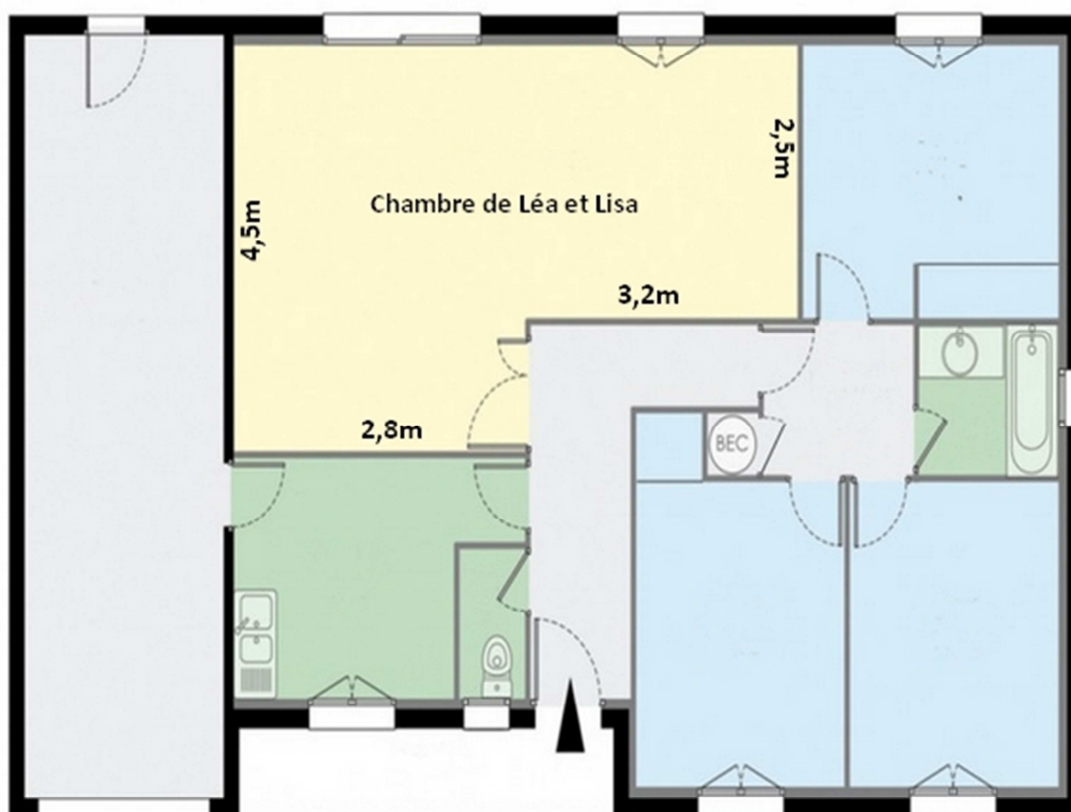


Défi math n°4 – CM2-6ème

Maths juniors 2013/2014

Travaux à la maison...

Voici le plan de la maison de Léa et Lisa, deux sœurs jumelles (remarque : le plan n'est pas à l'échelle). Leurs parents leur proposent de renouveler le revêtement du sol de leur chambre.



Léa a une préférence pour le parquet.

Lisa préfère, quant à elle, la moquette.

Pour couper court à toute dispute, leurs parents leur proposent de réaliser une étude de prix, car ils veulent opter pour la solution la plus économique.

Les deux sœurs se sont donc rendues dans un magasin spécialisé et ont noté les prix et les références des revêtements qui leur plaisaient.

Lisa	Moquette	Vendue en largeur de 3m	Prix du mètre linéaire : 17 €
Léa	Parquet	Vendu en paquet de $1,5\text{m}^2$	Prix du paquet : 12 €

Quelle solution les parents vont-ils adopter ?