


## Défi maths n°3 Zappynette CE1

### 1. Activités préparatoires

« C'est un tableau avec les jours de la semaine et les classes.

Sur la ligne de maternelle, tu nous dis les malades et on écrit.

Et après nous t'avons posé des questions : il fallait dire le jour et la classe pour savoir dans quelle case on devait écrire»

|  | Lundi | Mardi | Jeudi | Vendredi |  |
|---|-------|-------|-------|----------|--|
| Elèves de Maternelle  |       |       |       |          |  |
| Elèves de CP  |       |       |       |          |  |
| Elèves de CE1   |       |       |       |          |  |

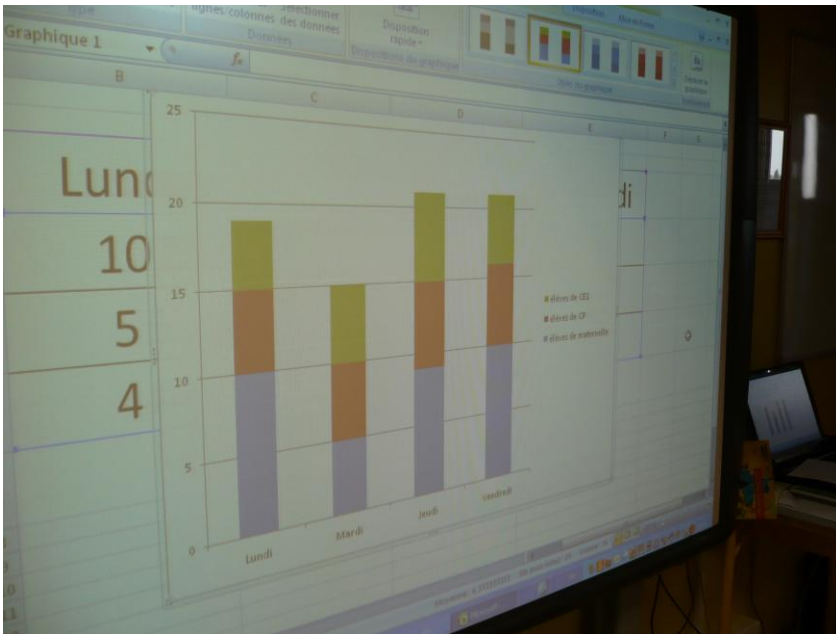
« On a fait des tours pour les maternelles en noir, pour les CP en rose et pour les CE1 en vert»



« On a fait la tour du lundi avec le noir des maternelles, le rose des CP et le vert des CE1. On a construit pour les autres jours aussi »



« Tu nous a montré au TBI un dessin comme on a fait avec les tours et un autre avec des points reliés entres eux comme des montagnes »



« Une élève du CP a demandé à quoi ça sert la dernière colonne du tableau. C'est le total et nous on a dit que le total c'est combien ça fait en tout. On a pris tous les cubes d'une même couleur et c'est le total. On doit calculer en additionnant. »

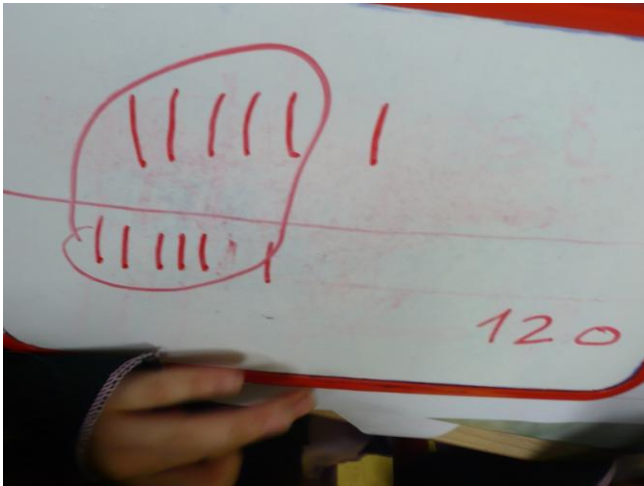


## 2. Le défi (les productions des élèves sont envoyées par voie postale)

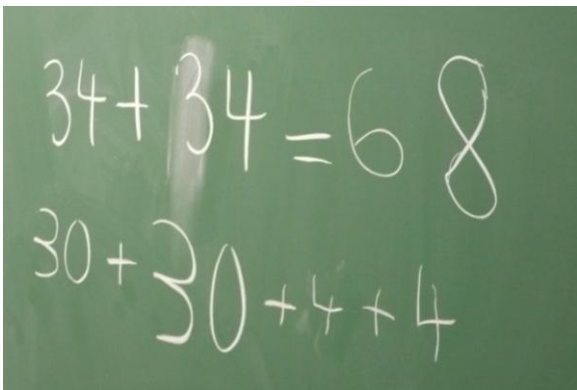
« - Sur la feuille, on reconnaît un tableau tout en bas avec des classes et deux lignes : une pour les beignets et une pour les bouteilles.

- Il faudra faire le total comme l'autre fois. On ajoute la ligne.
- En haut c'est les élèves dans les classes
- Au milieu c'est le dessin en montagnes pour les bouteilles d'eau
- Pour les maternelles, ça fait 60 parce que la tour monte jusqu'à 60.
- On écrit 60 dans le tableau

- Je crois pas parce qu'ils disent que les enfants mangent deux beignets : alors c'est pas assez
- Faut en avoir deux pour chacun
- On fait le double alors
- Le double de 60 c'est 60+60



- Ça fait 120 pour les maternelles.
- Pour les Cp, ça fait 32 parce qu'il y a deux petits traits en plus : tu comptes comme sur la file numérique.
- Non, ça ne marche pas, si tu fais comme ça tu es à 35 et il y a écrit 40
- Faut compter de deux en deux et ça marche
- Alors pour les CP ça fait 34
- Maintenant, on fait le double



- Ça fait 68
- Pour les bouteilles, tu regardes le point.
- Si c'est entre deux lignes tu dis le chiffre qui manque : entre 6 et 8, c'est 7. »



« Pour le total, tu as donné des calculatrices à Sabine et à Gwen parce que elles étaient perdues dans le calcul en colonne

- Sinon on a posé le calcul. »

