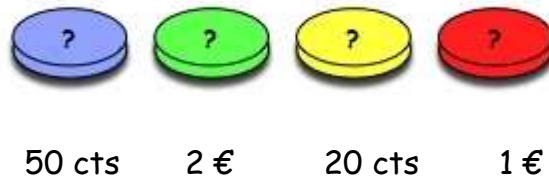


La solution



Une démarche possible : proposition des « Quirinois »

- 1- On sait qu'il y a 5 boîtes et 20 € à partager équitablement donc on sait qu'il y a 4 € dans chaque boîte.
- 2- On observant le tableau, on a vu que dans la boîte 2 il n'y avait qu'une sorte de pièces (les vertes). Il y a 2 pièces vertes qui font 4 € donc chaque pièce représente 2 €. → vertes = 2€
- 3- Dans la boîte 4 il y a 6 pièces bleues donc ce sont des centimes sinon on dépasse 4 €. → on essaie 6 X 10c = 60c mais il n'existe pas de pièce de 3,40 €. → on essaie 6 X 20c = 1,20c mais il n'existe pas de pièce de 2,80€. → on essaie 6 X 50c = 3 € donc la pièce rouge vaut 1€ et la pièce bleue vaut 50 centimes.
- 4- Il nous manque la pièce jaune.
Dans la boîte 5, il y a 2 pièces bleues (1€), 1 pièce verte (2€) et 5 pièces jaunes.
Les 5 pièces jaunes valent donc 1€ donc 1 pièce jaune vaut 20c.

Nous vérifions en dessinant les boîtes et les pièces.