

Défi numéro 1 - CE2


Par « Les vampires sans dents »

Avant le défi on a appris :

double, triple, moitié, tiers, quart

DOUBLE : quand on voit double, on voit 2 fois.


le double de 10 c'est 20 ($10 + 10$ ou 2×10)

TRIPLE pense aux triplets 

le triple de 10 c'est 30 ($10 + 10 + 10$ ou 3×10)

MOITIÉ : quand on le partage en 2

la moitié de 10 c'est 5 ($10 : 2$ ou $5 + 5 = 10$)

TIER : quand on coupe en 3 

le tiers de 30 c'est 10 ($30 : 3$ ou $10 + 10 + 10 = 30$)

QUART quand on coupe en 4 

le quart de 40 c'est 10 ($40 : 4$ ou $10 + 10 + 10 + 10 = 40$)

5

les milliers

mille			unité			
c	d	u	c	d	u	
		1	0	0	0	mille
		2	1	2	3	deux mille cent-vingt-trois
		3	0	2	6	trois mille vingt-six
		2	0	0	4	deux mille quatre
		4	7	0	1	quatre mille sept-cent-un
		5	0	9	0	cinq mille quatre-vingt-dix
		6	3	0	0	six mille trois cent
		7	9	9	9	sept mille neuf cent-neuf
						vingt-dix-neuf

précédent-successeur

le précédent le successeur

$$\boxed{999} < 1000 < \boxed{1001} *$$

$$100\boxed{7} < 100\boxed{8} < 100\boxed{9} \quad \text{---} \quad 1009$$

$$200\boxed{8} < 200\boxed{9} < 20\boxed{10}$$

$$20\boxed{09} < 20\boxed{10} < 20\boxed{11}$$

$$30\boxed{99} < 3\boxed{100} \boxed{101} * -$$

Quand on a reçu le défi, on a cherché les mots difficiles du texte :

Défi n°1-

Les vampires sans dents

on a cherché les mots difficiles.

Un salon est une exposition de nouveaux objets.

Un salon de l'auto présente les nouvelles voitures.

véhicule = engin qui sert à se déplacer.

^m
énigme = mystère, difficile à comprendre.
énigme

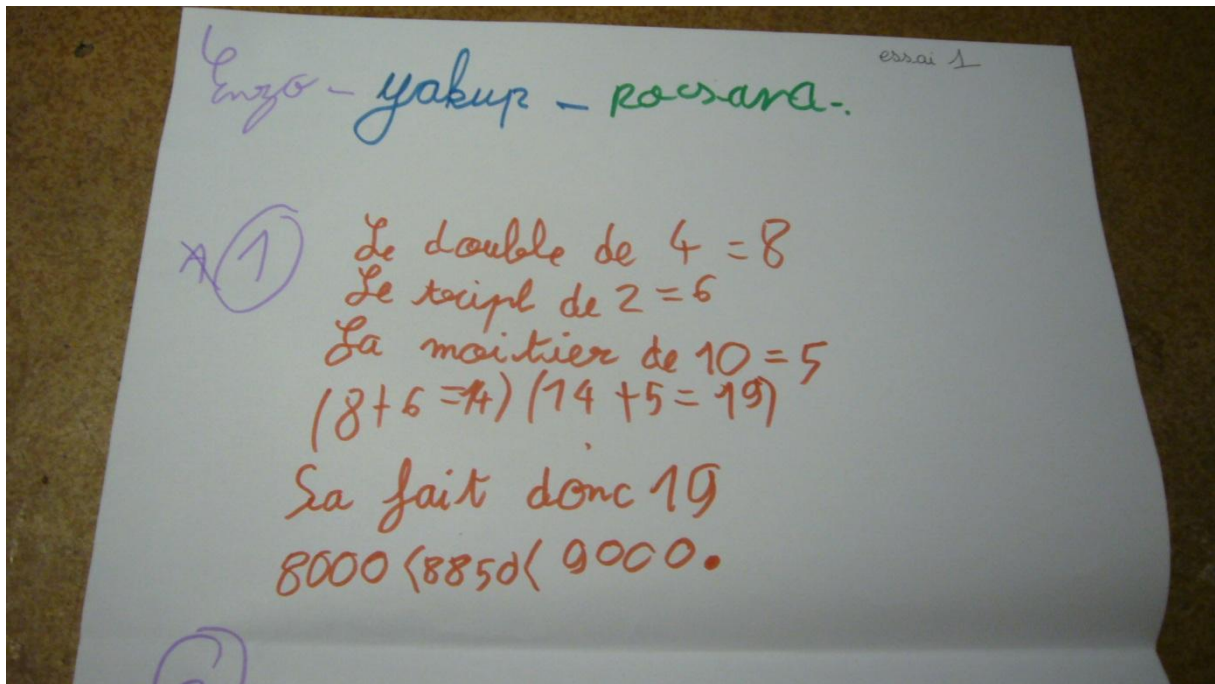
L'argentier c'est celui qui s'occupe des sous.

inférieur, c'est plus petit que l'autre
12

supérieur, c'est plus grand que l'autre
10 > 3

Séance 1 : recherche en groupes pour trouver le prix des voitures :

- Un premier groupe présente son travail.



On est d'accord avec leurs réponses pour le double, le triple, la moitié.

On demande pourquoi ils calculent $8 + 6$ puis $14 + 5$.

Ils nous disent qu'ils ne savent pas pourquoi, ça les fait rire et nous aussi.

Après, on est d'accord que $8\ 000 < 8\ 850 < 9\ 000$ mais on ne sait pas pourquoi ils ont choisi 8 850.

Là, la classe aide à comprendre que ça ne va pas parce qu'il n'y a pas les bonnes centaines, dizaines et unités pour le nombre qu'ils ont choisi.

Ce groupe dit qu'il a compris, qu'il fallait prendre en compte les 4 choses en même temps pour résoudre l'énigme !

- **Un second groupe présente son travail.**

milliers			unités		
c	d	u	c	d	u
5	6	8	0	0	0

Tout de suite on comprend leur erreur. Ils ont compris unités de mille, dizaines de mille et centaines de mille au lieu de comprendre centaines, dizaines et unités (d'unités).

Leur réponse ne va pas car ça dépasse 9 000.

- **Un troisième groupe présente son travail.**

Ils ont fait $8\ 000 + 9\ 000 = 17\ 000$.

Ça ne va pas car c'est plus grand que 9 000.

Il fallait comprendre qu'inférieur à 9 000 et supérieur à 8 000, cela veut dire entre 8 000 et 9 000.

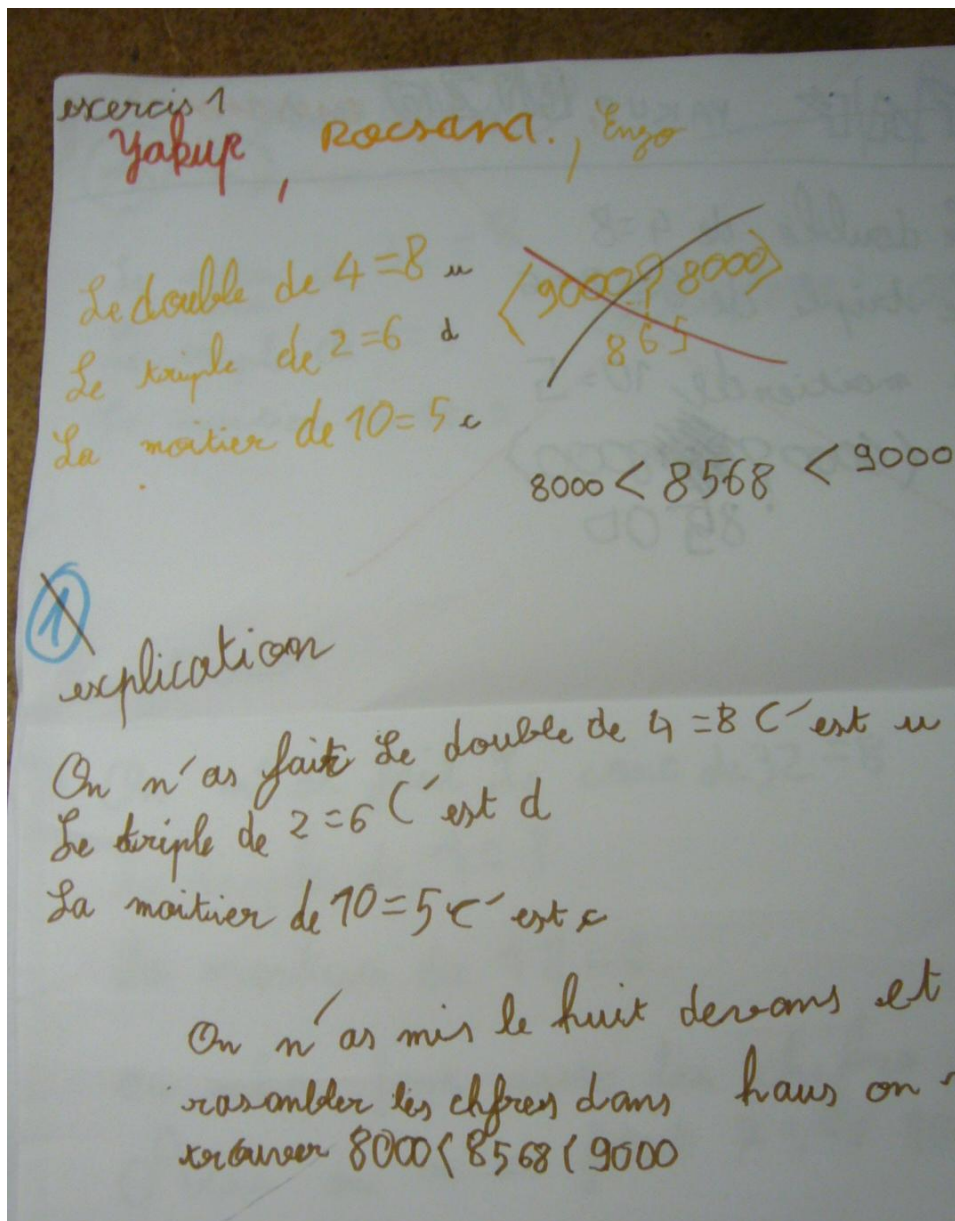
$$8\ 000 < \dots ? \dots < 9\ 000$$

Ils ne se servent pas des informations sur les unités, dizaines et unités.

A retenir :

- **Il faut se servir des quatre informations en même temps !** (les moitiés, doubles... et inférieur/supérieur)
- **Inférieur à 9 000 et supérieur à 8 000. Ça veut dire que le prix de la voiture est entre 8 000 et 9 000 euros.**

Séance 2 : recherche en groupes pour trouver le prix des voitures :



C'est très bien expliqué. Il faudrait juste mieux expliquer pourquoi ils ont choisi 8 pour les milliers.

supérieur a 9000
 inférieur a 8000

		mille			unité		
C	D	U	C	D	U		
5	6	8	5	6	8		
2	2	8	5	6	8		
0	0	8	5	6	8		
		8	5	6	8		

Mille

unité

Elle a trouvé mais elle n'a pas expliqué. (Elle n'en a pas eu le temps)

inférieur 9000 supérieur 8000

8/500

C	D	C	D
8	5	6	8

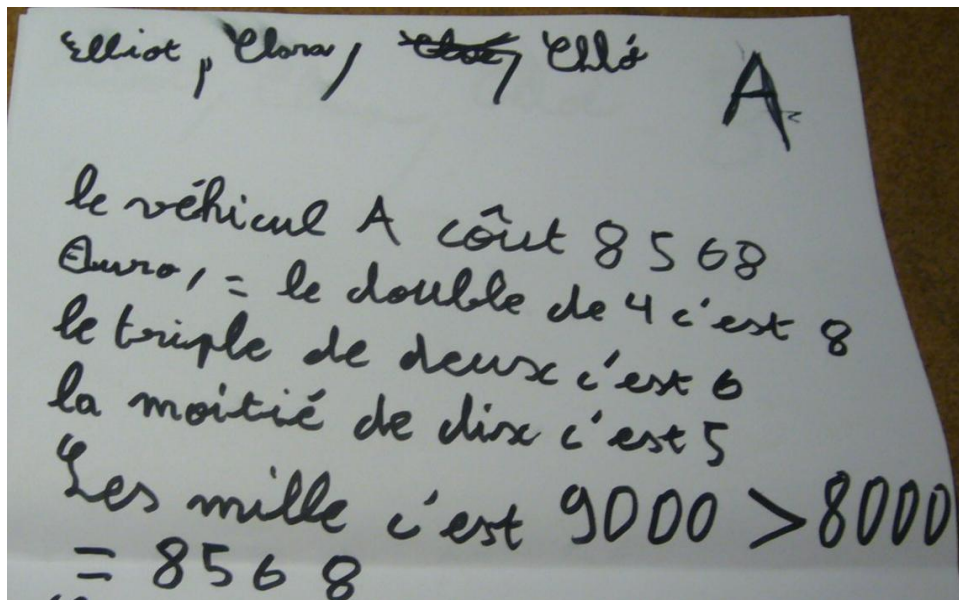
on a fait
 le double de 4 = 8
 le triple de 2 = 6
 la moitié de 10 = 5
 à
 et on a calculé les trois là et
 on a trouvé 8 568

87 8 / 939

Il a trouvé. Lui, il explique.

Il pourrait dire que 8 c'est le chiffre des unités, 6 le chiffre des dizaines...

Il faudrait un tout petit peu plus expliquer pourquoi c'est 8 568 et pas 7 568, ou 9 568 ou encore un autre nombre qui se termine par 568....

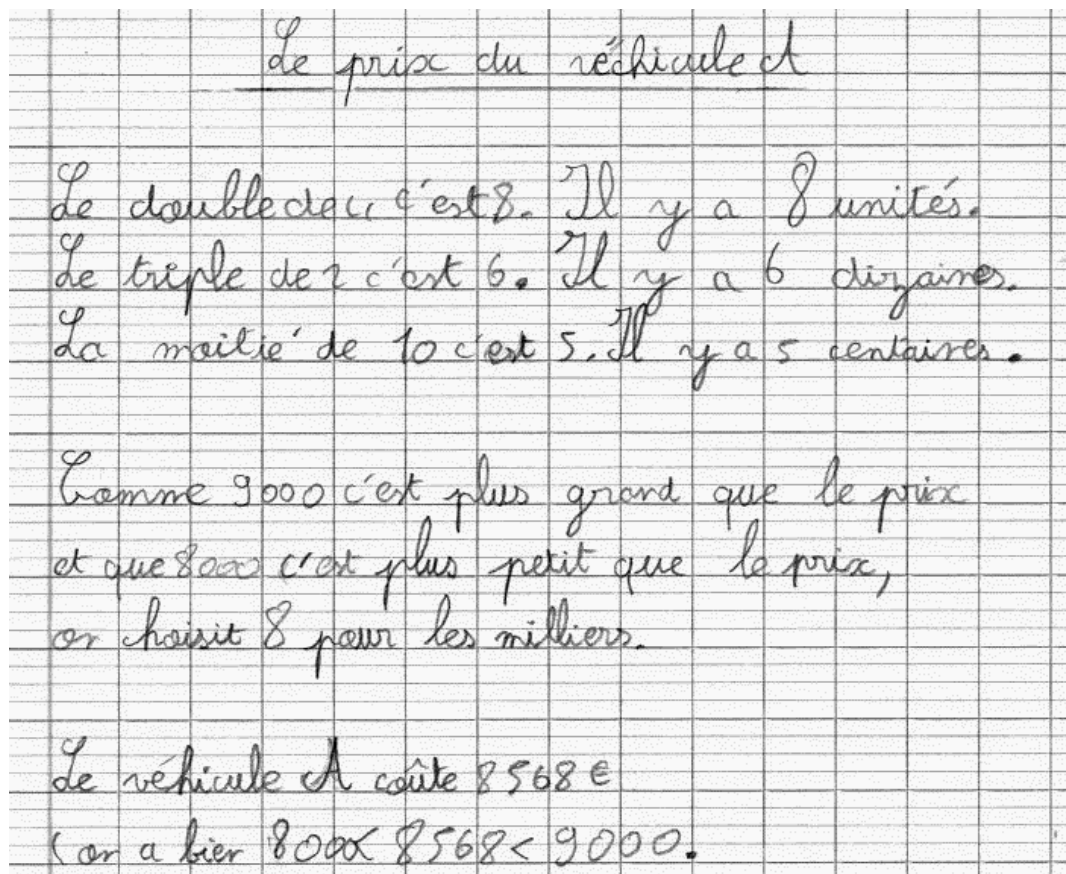


Ils expliquent, mais ils pourraient dire que 8 c'est le chiffre des unités, 6 le chiffre des dizaines...

La phrase qui dit que « les mille, c'est 9 000 > 8 000 = 8568 », ne va pas car 9 000 > 8000 ça c'est vrai mais ça ce n'est pas égal à 8 568 !

À RETENIR : si on met le signe « = » c'est que c'est la même chose des deux côtés, « comme une balance de Roberval ».

On prend ce qui est bien chez tout le monde pour rédiger la réponse pour le véhicule A :



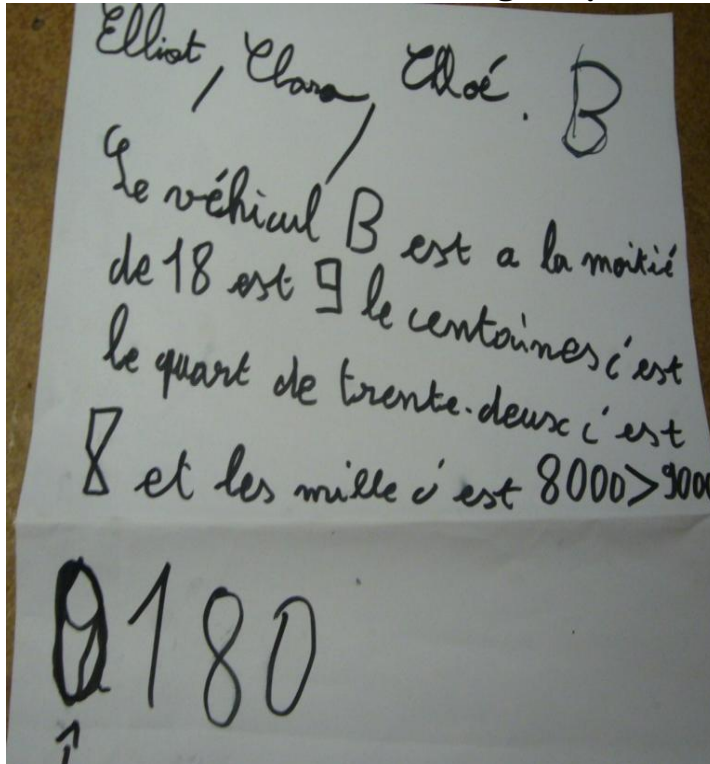
Pour les prix des voitures B et C, chaque groupe reçoit son affiche et celle des autres groupes.

- Il faut vérifier que l'on n'a pas commis d'erreurs de calculs (quand un groupe a trouvé autre chose que nous, cela peut nous aider à voir que l'on s'est trompé...)
- Il faut se servir de la réponse collective de l'énigme A pour vérifier que l'on a bien rédigé.

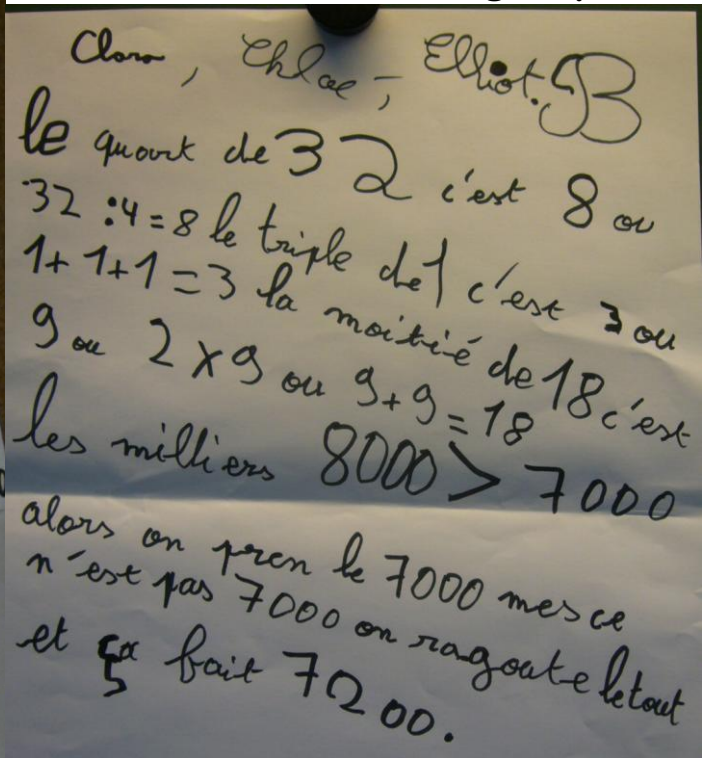
On peut tout changer, on peut recopier tout ce que l'on trouve bien dans sa première affiche.

Voici les affiches « avant/après »

Véhicule B séance 1 groupe 1



Véhicule B séance 2 groupe 1



On est d'accord pour :

- les calculs du quart, du triple, de la moitié... Ils ont très bien expliqué ces calculs, ça va on le prend pour la réponse finale.
- le prix doit bien avoir 7 unités de mille,

Mais on n'est pas d'accord avec 7 200.

On ne sait pas comment ils trouvent ça. Ils ne se rappellent plus pourquoi, ils ont choisi cela.

Ils ont oublié que 8, 3 et 9 ce sont les chiffres des centaines, dizaines et unités du prix..

Véhicule B séance 1 groupe 2

1) On a trouvé 8 568 ERD Emie Lucas
 2) On a fait le chiffre des centaines
 trouvé le chiffre de dizaine
 ↑ le chiffre des unités
 on a trouvé 8 939
 On a calculé le quart de 32 = 9
 le triple de 9 = 3
 La moitié de 18 = 9
 et les milliers c'est 8.
 et on a trouvé 8 939

Véhicule B séance 2 groupe 2

xxx | Véhicule B | Emie, Lucas, Lucas, Eren

centaine
 On a fait le quart de 32 c'est 8
 ensuite le triple de 1 c'est trois
 La moitié de 18 c'est 9 Voilà le
 vrai chiffre c'est 8 309

Ils ont trouvé l'erreur qu'ils avaient faite pour le calcul du quart de 32. Mais ils disent qu'il y a 8 centaines et ils en mettent 3 dans leur prix, ils disent qu'il y a 3 dizaines mais ils en mettent 0 dans leur prix.

Pour les unités ça va.

Le prix devait être plus petit que 8 000 et ils trouvent 8 309.

Véhicule B séance 1 groupe 3

Yakup, EN 20

② exercice

Le carré de $32 = 8$

Le triple de $1 = 3$

La moitié de $18 = 9$

8000 / 7938 / 7000

explication

On n'a fait le carré de $32 = 8$

Le triple de $1 = 3$

La moitié de $18 = 9$

on n'a fait avec les chiffres de

Alors on n'a fait 7938 8000

Véhicule B séance 2 groupe 3

Yakup, EN 20, YAKUP, ROSSANA

8000 < 7839 < 7000

Le quart de $32 = 8$

Le triple de $1 = 3$

La moitié de $18 = 9$

explication

On n'a fait le quart de $32 = 8$

Le triple de $1 = 3$

La moitié de $18 = 9$

On n'a mis le 7 dans tout simplement parce que 8000 est plus fort que le A alors que 7000 c'est plus Nul que A C'est pour ça qu'on met le 7 on n'a traversé 7839.

Ils ont bien corrigé l'erreur pour le chiffre des unités et des centaines.

Ils essaient d'expliquer pourquoi il faut choisir 7 pour les unités de mille.

Après il faut plutôt dire que le prix B est supérieur à 7000 que de dire qu'il est « plus nul » que le prix A !

Rédaction collective pour le prix B

Le prix du véhicule B

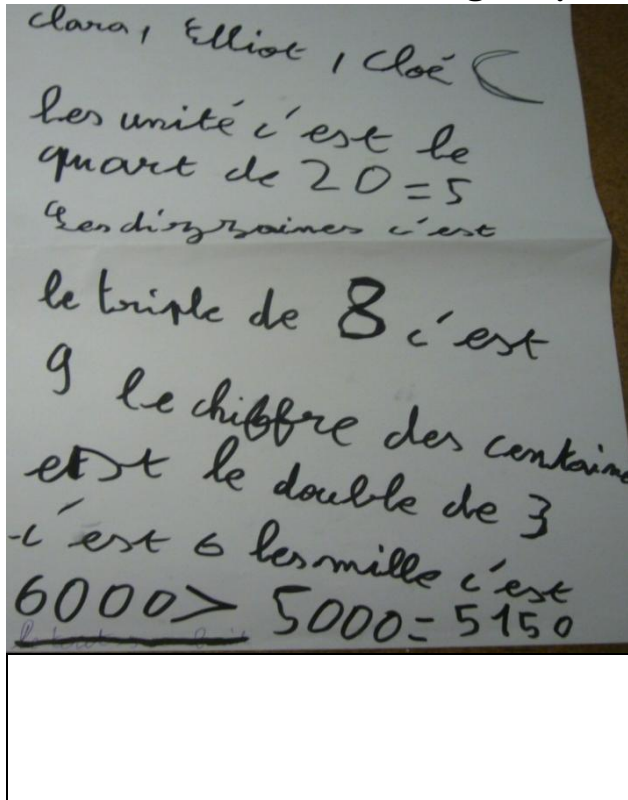
Les centaines, c'est le quart de 328
ou $328 \div 4 = 8$

Les dizaines, c'est le triple de 1 c'est
3 car $1+1+1=3$

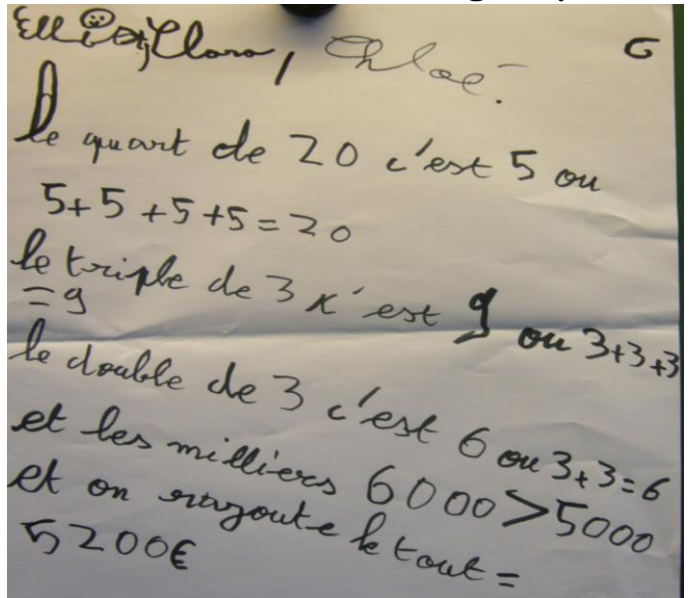
Les unités, c'est la moitié de 18 c'est
9 car $2 \times 9 = 18$ ou $9+9=18$

Les milliers on en met 7 parce que
le prix est plus petit que 8000
et plus grand que 7000
La voiture B coûte 7 839€ ,

Véhicule C séance 1 groupe 1

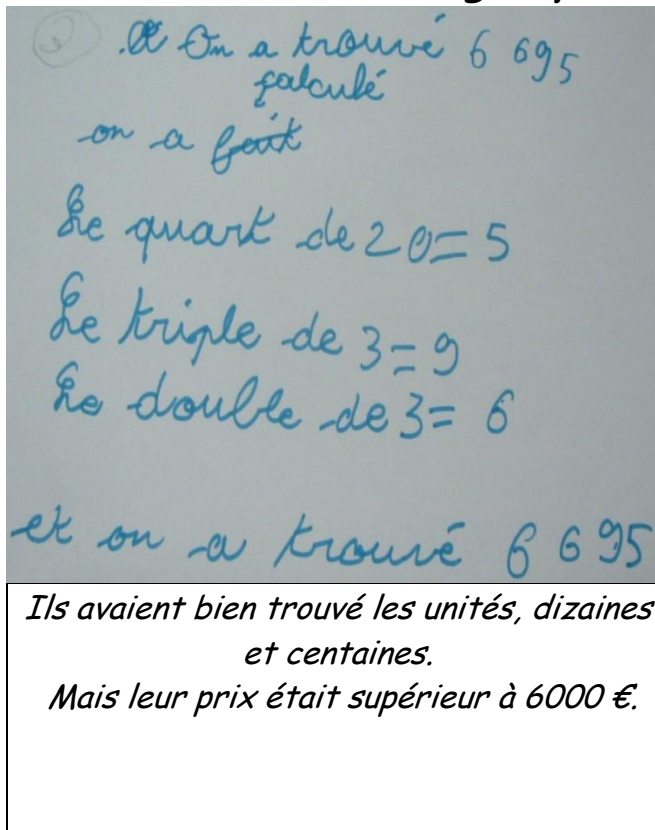


Véhicule C séance 2 groupe 1



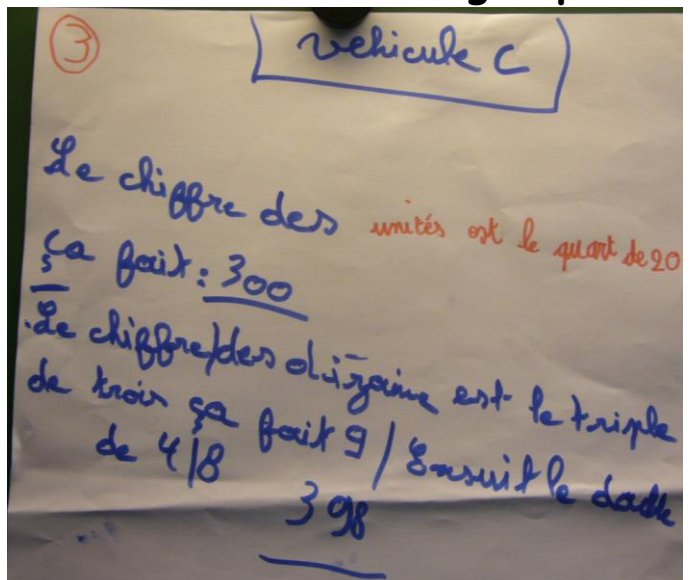
Ils ont bien choisi le nombre d'unités de mille. Ils ont bien calculé le quart, le triple et le double. Mais ils oublient que 5 c'est le chiffre des unités, 9 celui des dizaines et 6 celui des centaines.

Véhicule C séance 1 groupe 2



Ils avaient bien trouvé les unités, dizaines et centaines.
Mais leur prix était supérieur à 6000 €.

Véhicule C séance 1 groupe 2



Pour les unités, il y a une erreur pour le calcul du quart.
Pour les dizaines ça va.
Pour les centaines, ils ont calculé le double de 4 au lieu du double de 3.
Ils n'ont pas eu le temps de finir pour trouver le chiffre des unités de mille.

Véhicule C séance 1 groupe 3

Enzo, Yakup, Enzo

③

6000 < 5596 < 5000

Le quart de 20 = 5
 Le triple de 3 = 9
 Le double de 3 = 6

explications

On n'a fait le quart de 20 =

Le triple de 3 = 9
 Le double de 3 = 6
 On n'a fait les chiffres de l'ans

6000 < 5596 < 5000

Véhicule C séance 2 groupe 3

Enzo, Enzo, YAKUP

③

6000 < 5596 < 5000

~~3 < 6000~~

Le quart de 20 = 5
 Le triple de 3 = 9
 Le double de 3 = 6

explication

On mes 5596

On mes 5
 On mes 5
 On mes 9
 On mes 6

Ils ont bien calculé le quart, le triple, le double mais le quart de 20 c'est le nombre d'unités et pas le nombre de centaines, le double de 3 c'est le nombre de centaines et pas le nombre d'unités. Ils ont lu trop vite !

Ils pourraient mieux expliquer pourquoi il y a 5 pour les milliers.

Rédaction collective pour le prix C

Le prix du véhicule [

Les centaines, c'est le double de 3 c'est 6
car $3 \times 3 = 6$.

Les dizaines, c'est le triple de 3 c'est 9
car $3 + 3 + 3 = 9$.

Les unités, c'est le quart de 20 c'est
5 car $5 + 5 + 5 + 5 = 20$

Les milliers on met 5 parce que le prix
est plus petit que 6 000 et plus grand
que 5 000.

La voiture L coûte 5 695 €.

On relit le sujet pour voir si on a fini. Il nous reste juste à calculer la somme totale à demander à l'argentier pour acheter les trois véhicules.

On a posé les opérations et vérifié avec des calculatrices.

A 8 568 €
B 7 839 €
C 5 695 €

$$8\,568 + 7\,839 + 5\,695$$

explication

$$8\,568 + 7\,839 = 16\,407$$

Ensuite

$$16\,407 + 5\,695 = 22\,102$$

avec la calculatrice
ou en
posant
l'opération ?

J'ai donc vérifié que
 $8\,568 + 7\,839 + 5\,695 = 22\,102$

Donc nous avons fait 22 102 en tout
rassemblant voilà j'ai vérifié !

$$\begin{array}{r} 8\,568 \text{ €} \\ + 7\,839 \text{ €} \\ + 5\,695 \text{ €} \\ \hline 22\,102 \end{array}$$

attention à bien mettre les
unités sous les unités, les dizaines
sous les dizaines ...

(Tu as compté les retenues sans les
écrire.)

alors les barrymoumens doivent payer
22 102 € ou vingt deux mille cent deux €.