

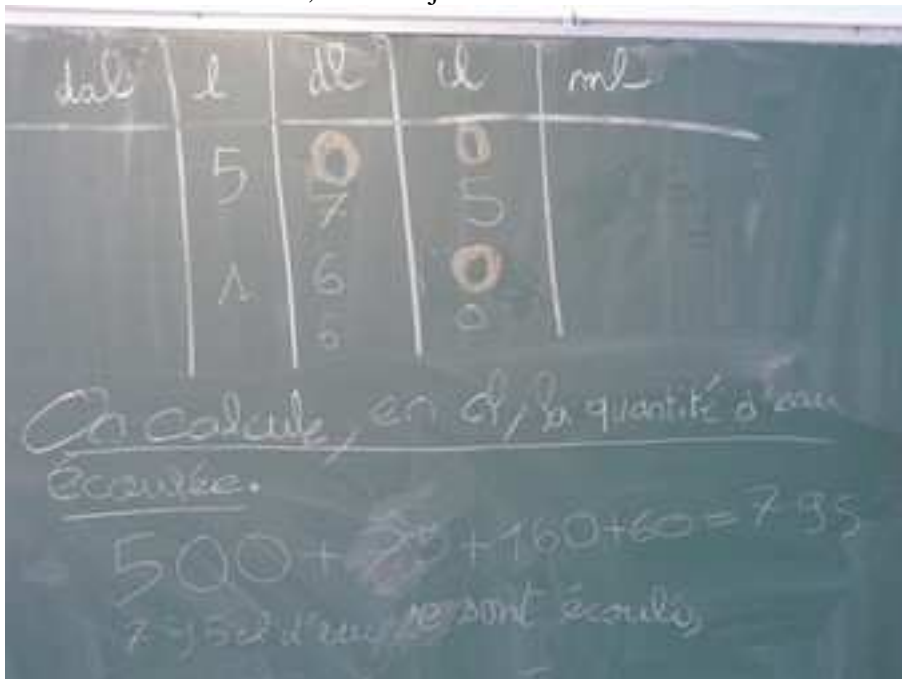
Défi n° 4
CM1 de Metzeresche – étoile des neiges

Nous avons cherché la quantité d'eau qui s'était écoulée. On a choisi de tout calculer en cl, parce qu'on avait besoin de cl ensuite, pour trouver la durée de la libération en seconde.

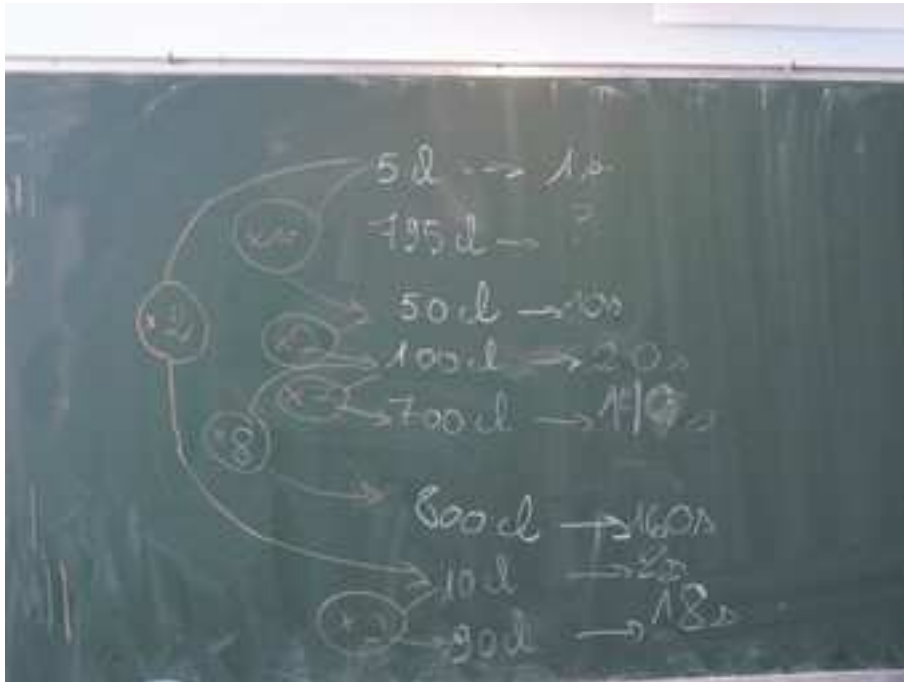
On a utilisé un tableau de conversion, et on a fait le calcul pour $\frac{3}{4}$ de litres et 12×5 cl à part.



On a tout converti en cl, et on a ajouté.



On a ensuite cherché à combien de temps correspondait la quantité d'eau. On a trouvé deux façons, ça nous a permis de comparer et de vérifier qu'on trouvait la même chose.



Ensuite, on a convertit le temps en secondes. On a d'abord trouvé que c'était entre 2 min en 3 min, et on a calculé le temps exact.

On transforme en minutes et secondes :

$$1 \text{ minute} = 60 \text{ s}$$

$$2 \text{ minutes} = 120 \text{ s}$$

$$3 \text{ minutes} = 180 \text{ s}$$

$$159 \text{ s} = 120 \text{ s} + 39 \text{ s}$$

$$159 \text{ s} = 2 \text{ min} + 39 \text{ s}$$

La libération a duré 2 min 39 s

La libération a duré 159 s, soit 2 min et 39 s.