



ACADÉMIE
DE NANCY-METZ

Liberté
Égalité
Fraternité



KIT PÉDAGOGIQUE POUR LUTTER CONTRE LE HARCÈLEMENT SCOLAIRE





ACADÉMIE
DE NANCY-METZ

*Liberté
Égalité
Fraternité*

CONTENU DU KIT D'ANIMATION

1. Une vidéo d'accroche : Ougouligendé part en chasse !
 2. 6 cartes Molo-molo sur le web
 3. Un dossier pédagogique
 4. Des ressources
- => Pour aller plus loin ...

Objectifs :

- Sensibiliser et responsabiliser les élèves aux usages raisonnés et raisonnables sur les réseaux sociaux
- Sensibilisation et prévention au harcèlement et au cyberharcèlement en milieu scolaire



Introduction

QR-code renvoie à
la vidéo d'accroche

La mise en place des **activités** repose sur **trois éléments**,
un **conte**, une **vidéo** et le **débat**.

Le conte choisi est **Babayagagogo** de Chyc Polhit illustrée
par Myriam Schott, nos partenaires en médiation culturelle
de l'association lorraine Les Paraboleurs. Il met en **scène** une
petite tortue qui se fait **malmenée** par **Ougouligendé**, la
chauve-souris. C'est en réalité une **passerelle** vers la
discussion avec les **jeunes** autour du **harcèlement**.

La **vidéo** est un outil pédagogique polyvalent : support de
réflexion, elle amorce le débat ; libère la parole et provoque
des échanges.

Le **débat** permet à chacun de s'affirmer comme un individu
et de trouver sa place dans le groupe.





DÉROULEMENT

01

TEMPS 1

Découverte de la vidéo

02

TEMPS 2

Discussion en commun autour de
la carte NAH
(5 min)

03

TEMPS 3

Débat en groupes à
l'aide des autres cartes
(10-15 min)

04

TEMPS 4

Synthèse en
classe entière
(10 à 20 min)

05

TEMPS 5

Aller plus loin ...
projet de classe !



01

Découverte de la vidéo

Visionnage de la vidéo :
Ougouligendé part en chasse !

02

Prise de conscience

«- Hé, toi, là-bas ! Qui es-tu donc, étrangère ?
D'où viens-tu avec pareil fagot sur le dos ?
- Retourne donc d'où tu viens !
On ne veut pas d'étrangeté de ton espèce.
Ici, c'est chez nous ! »

Discussion autour de cette parole

Objectifs : situation de harcèlement



03

temps 1

Mise en place du débat



- Temps d'échanges au sein du groupe d'élèves (10 à 20 min selon l'option choisie)
Dans chaque groupe sont désignés : un animateur, un maître du temps, un lecteur, un secrétaire et un rapporteur.
- Distribution d'une carte NAH 1 à NAH5
- La prise de parole au sein du groupe se fait à l'aide d'un bâton de parole.

DEUX OPTIONS

L'animateur lit la première question au groupe.



OPTION 1



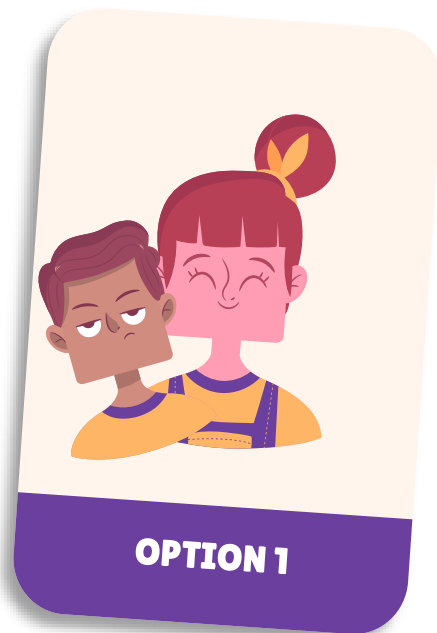
OPTION 2

N'oubliez pas de minuter le débat

Le secrétaire peut aussi s'exprimer ! Chaque groupe doit répondre à l'ensemble des questions. L'enseignant circule au sein des groupes afin de vérifier la compréhension de la consigne et du vocabulaire, engager des débats si besoin.

Option 1

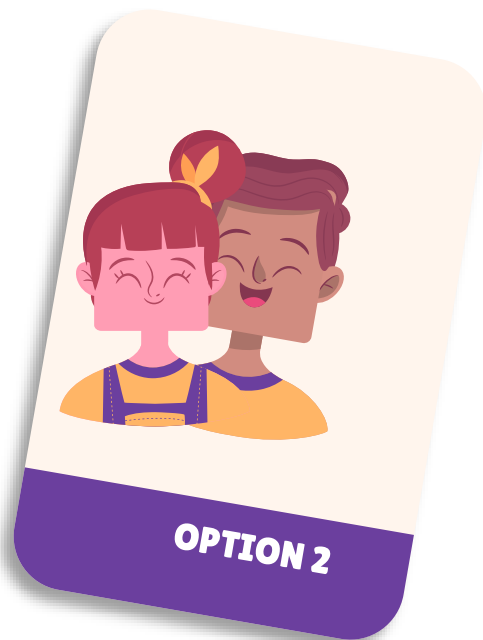
Chaque élève réfléchit et note ses idées dans une zone de la feuille. Puis, l'animateur donne le bâton de parole à chaque élève qui souhaite s'exprimer. Puis, le secrétaire rédige une courte réponse du collectif.





ACADÉMIE
DE NANCY-METZ

*Liberté
Égalité
Fraternité*



Option 2

L'animateur donne le bâton de parole à chaque élève qui souhaite s'exprimer. Puis, le secrétaire rédige une courte réponse du collectif.

03

temps 2

Visionnage vidéo

Une fois les questions de la carte traitées, les élèves regardent la vidéo « support » sur la thématique. La capsule vidéo est accessible grâce à une tablette connectée, sur internet via le QR code au dos de la carte (ou l'adresse URL figurant dans le dossier pédagogique).





ACADÉMIE
DE NANCY-METZ

*Liberté
Égalité
Fraternité*

03

temps 3

Discussion et synthèse par groupe

Suite à la vidéo, le secrétaire relit les propositions de réponses apportées pendant la discussion. Les élèves peuvent réagir et revenir sur leurs réponses. Le groupe propose une synthèse des réponses par carte, à reporter au centre de la feuille par le secrétaire.





ACADÉMIE
DE NANCY-METZ

*Liberté
Égalité
Fraternité*



04

Synthèse en classe entière

Il y a deux options.

(10 à 20 min selon l'option choisie)



ACADÉMIE
DE NANCY-METZ

*Liberté
Égalité
Fraternité*



OPTION 1

Le rapporteur de chaque groupe présente à la classe la synthèse des réponses qu'il propose pour chaque carte en rappelant la thématique abordée. Les autres élèves peuvent réagir en utilisant le bâton de parole.



OPTION 2

Le rapporteur de chaque groupe présente à la classe la synthèse des réponses qu'il propose pour chaque carte en rappelant la thématique abordée. Les autres élèves peuvent réagir en utilisant le bâton de parole. Une trace écrite ou orale peut alors être élaborée.

THÈMES ABORDÉS

Cyberharcèlement

LE HARCÈLEMENT, POUR L'ARRÊTER IL FAUT EN PARLER





ACADÉMIE
DE NANCY-METZ

Liberté
Égalité
Fraternité

Phrase transitionnelle

« Hé, toi, là bas ! Qui es-tu donc, étrangère ?
D'où viens-tu avec pareil fagot sur le dos ? -
Retourne donc d'où tu viens ! On ne veut pas
d'étrangeté de ton espèce. Ici, c'est chez nous !

»

Support didactique

Mettre en symétrie les invectives de la vilaine
chauve-souris Ogouliguendé avec le
phénomène de cyberharcèlement sur les
plateformes telles que Tik Tok, Twitter ou
encore Instagram





Vidéo transitionnelle

Moment clef de l'histoire où a
chauve-souris harcèle la tortue
Babayagagogo.

.....

Support didactique

Faire discuter les élèves au sujet de
l'attitude de la chauve-souris.

- Est-ce que Ogoulinguendé n'est pas
elle-même un peu étrangère elle aussi
(à la fois mammifère et volant?)
- Est-ce que les plus grands n'ont-ils
pas été en 6ème un jour eux aussi ?



ACADÉMIE
DE NANCY-METZ

Liberté
Égalité
Fraternité

Retrouvez tous les supports ... sur notre site



Accueil **Le Molo-molo** **Extensions** **Nos partenaires**



RDV sur Molomolo.fr