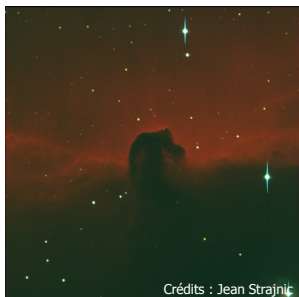




## À vos agendas !

### Appel à candidatures pour l'opération « ASTRO à l'École »



Crédits : Jean Strajnik

Nébuluse de la Tête de Cheval -  
téléscope pilotable à distance IRIS



Crédits : « Sciences à l'École »

Télescope de 203 mm de  
diamètre

#### Dépôt des dossiers de candidatures

À partir du 3 février 2015  
et jusqu'au 10 avril 2015

➔ Plus d'infos et inscriptions :

[www.sciencesalecole.org/astro-a-lecole](http://www.sciencesalecole.org/astro-a-lecole)

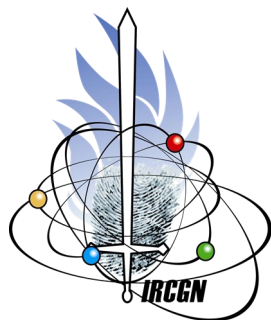
Contact :

[candidature.astro@obspm.fr](mailto:candidature.astro@obspm.fr)

Dans la continuité de la dynamique des phases d'équipement précédentes, et dans le cadre du Programme d'Investissements d'Avenir (PIA), « Sciences à l'École » engage une nouvelle phase du projet « ASTRO à l'École » pour l'année scolaire 2015-2016.

Cette nouvelle phase permettra de mettre **vingt nouveaux équipements** à disposition d'établissements scolaires : dix équipements comprenant une **lunette** et un **détecteur** et dix équipements comprenant un **télescope** et un **détecteur**. Les équipes sélectionnées pourront ainsi mener des projets liés à l'astronomie.

### Appel à candidatures pour l'opération « EXPERTS à l'École »



#### Dépôt des dossiers de candidatures

À partir du 9 mars 2015  
et jusqu'au 12 mai 2015

➔ Plus d'infos et inscriptions :

[www.sciencesalecole.org](http://www.sciencesalecole.org)

Contact :

[experts.ecole@obspm.fr](mailto:experts.ecole@obspm.fr)

L'opération « Experts à l'École », réalisée en partenariat avec l'Institut de Recherche Criminelle de la Gendarmerie Nationale (IRCGN) met à disposition des établissements scolaires du second degré du **matériel d'investigation criminelle**.

« Sciences à l'École » engage une **première phase d'équipement**. Un appel à candidatures à destination des établissements scolaires du second degré sera ouvert du **9 mars 2015 au 12 mai 2015**. Les 15 équipes sélectionnées pourront mener des projets liés à la recherche criminelle.

## A ne pas manquer !

Appel à candidatures LUNAP et « Chercheurs dans les classes » - Date limite : 27 mars 2015

## Lauréats de l'appel à candidatures « GÉNOME à l'École »

Suite à l'appel à candidatures, 18 établissements ont été sélectionnés pour rejoindre le réseau « Génome à l'École ». Trois d'entre eux sont déjà équipés en matériel de biologie moléculaire, les quinze autres recevront le matériel en prêt en septembre 2015.

L'ensemble des enseignants responsables participera à un stage de formation du 18 au 20 mars 2015 à l'École de l'ADN à Nîmes.

### 18 nouveaux établissements sélectionnés

Plus d'infos :

[www.sciencesalecole.org](http://www.sciencesalecole.org)

Contact :

[genome.ecole@obspm.fr](mailto:genome.ecole@obspm.fr)



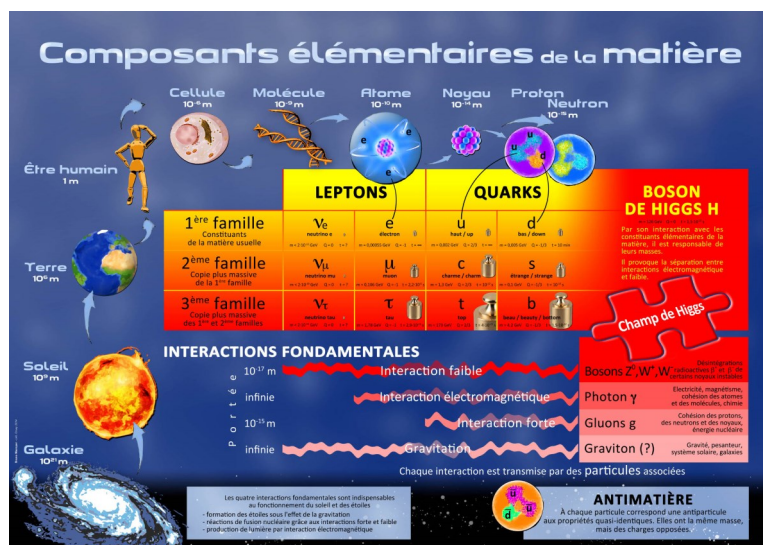
Académie	Nom de l'établissement	Ville
Aix-Marseille	Lycée de l'Arc	Orange
Aix-Marseille	Lycée Ismaël Dauphin	Cavaillon
Amiens	Institution Saint Joseph Notre-Dame	Fontaines les Vervins
Besançon	Lycée Xavier Marmier	Pontarlier
Bordeaux	Lycée Notre Dame de la Compassion	Marmande
Bordeaux	Lycée Victor Louis	Talence
Créteil	Lycée Marcelin Berthelot	Saint-Maur-des-Fossés
Grenoble	Lycée Philibert Delorme	Isle d'Abeau
Grenoble	LTP Les Mandailles	Chateaufeur de Galaure
La Réunion	LPO Roland Garros	Le Tampon
Lille	Lycée Notre Dame de la Paix	Lille
Lille	LT La Sagesse	Valenciennes
Martinique	Lycée Acajou 1	le Lamentin
Montpellier	Lycée Albert Camus	Nîmes
Montpellier	Lycée Emile Peytavin	Mende
Nantes	EPLFPA Angers le Fresne	Sainte-Gemmes-sur-Loire
Poitiers	Lycée Valin	La Rochelle
Reims	Lycée Camille Claudel	Troyes

Liste des établissements sélectionnés pour intégrer l'opération « GÉNOME » à l'École  
En gras, les 15 établissements équipés par « Sciences à l'École »

## Focus



## La nouvelle affiche des « Composants élémentaires de la matière »



La nouvelle affiche des « Composants élémentaires de la matière » est disponible !

Vous connaissez peut-être la version originale de cette affiche, créée en 2005 à l'occasion de l'Année mondiale de la physique. Or, la découverte en 2012 du **boson de Higgs** sur le grand collisionneur LHC du CERN est venue compléter le **Modèle Standard** (la théorie qui décrit, avec grande précision, les particules élémentaires et leurs interactions).

L'affiche mise à jour inclut cette nouvelle particule et le « champ de Higgs » associé.

Vous pouvez commander gratuitement un jeu de 5 exemplaires par établissement en grand format avec le livre pédagogique d'accompagnement associé via le formulaire accessible à l'adresse suivante :

<http://tinyurl.com/afficheComposantsElementaires>

