

## Coup de projecteur !

### Sommaire

Plongez dans le monde de l'eau

**2** | Crues et inondations

Les rendez-vous de la CSTI

**4** | Conférences

**6** | Expositions

**8** | Spectacles

**8** | Numérique

**9** | Visites

**10** | Animations

**11** | Ateliers vacances jeune public

**Carnivores !**  
Week-end événement / 5 au 7 juillet 2013

Le **MUSÉE VIVANT** en la **botanique** "demain pousse ici"

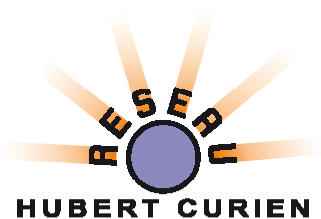
JARDIN BOTANIQUE DU MONTET  
100 rue du Jardin Botanique / 54600 Villers-lès-Nancy  
Tél : 03.83.41.47.47  
www.jardinbotaniquedenancy.eu

OUVERTURE EXCEPTIONNELLE SANS INTERRUPTION:  
Le vendredi de 10 h à 17 h / Les samedi et dimanche de 10 h à 18 h  
Entrée gratuite les samedi et dimanche  
Expo-ventes, animations, visites, conférences, etc.

**Expo / 1er juin au 31 juillet 2013**

LOGO IOREE, UNIVERSITÉ DE LORRAINE, GrandNancy, MIMM... (Musée Interdisciplinaire de la Matière et de la Matière)

Rendez-vous en page 4...



HUBERT CURIEN

Tél : 03 54 50 40 36

Retrouvez-nous sur Facebook



## Pongez dans le monde de l'eau !

### CRUES ET INONDATIONS

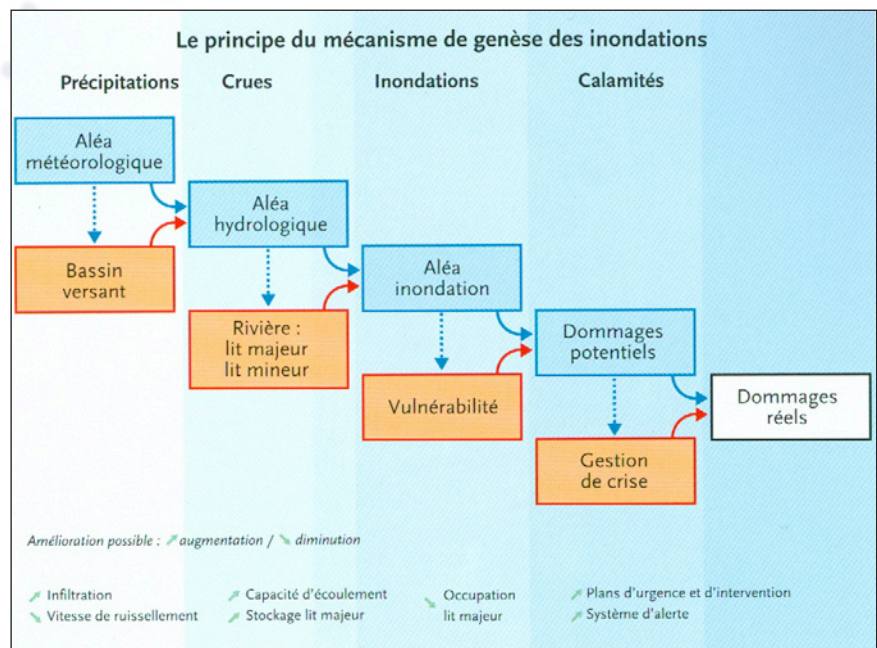
Les inondations en Europe centrale ont fait la une de l'actualité récente, notamment dans les bassins de l'Elbe et du Danube ; en 2002 déjà, ces deux fleuves avaient quitté leur lit, provoquant de gros dégâts. Que sait-on sur ces événements ? Notre région est-elle aussi sujette à ces épisodes ?

#### Crues, inondations, débordements

Une inondation est, selon la définition du ministère français de l'écologie, du développement durable et de l'énergie, « une submersion, rapide ou lente, d'une zone habituellement hors d'eau ». Dans le monde entier où elle cause environ 20 000 morts par an, les inondations sont considérées comme un risque majeur et représentent la moitié des catastrophes naturelles répertoriées.

Trois types d'inondations peuvent être définis :

- une montée lente des eaux en plaine, qu'il s'agisse d'une rivière qui, sortant de son lit mineur, occupe son lit majeur ou de l'affleurement d'une nappe souterraine dans des zones basses,
- une crue torrentielle rapide et brutale, généralement due à des précipitations violentes et intenses sur un bassin versant. Dans ce cas, l'inondation peut s'accompagner de coulées de boue et de glissements de terrain,
- le ruissellement qui sature les canalisations dans des zones urbanisées où le sol a été imperméabilisé.



Extrait de : Marcel De Wit, Gouttes de pluie, flux de Meuse, Ed. VEEN MAGAZINES, 2009 (ouvrage écrit en néerlandais, traduit en français dans le cadre du projet européen AMICE).

#### Des inondations aux conséquences désastreuses

Les causes des inondations sont donc naturelles mais aussi humaines et, dans ce cas, en particulier liées à l'urbanisation mal contrôlée. Dans certaines zones inhabitées, le risque d'inondation peut être élevé mais les conséquences potentielles sont réduites alors que dans les zones très peuplées, même si le risque est réduit, les conséquences sont majeures. Les inondations les plus catastrophiques au niveau mondial se produisent en Asie et sont dues au phénomène récurrent que constitue la mousson d'été.

En Europe, entre 1998 et 2006, 700 personnes sont décédées en raison des inondations.

L'histoire garde la mémoire de nombreuses inondations dévastatrices. Pour ne citer que deux exemples en Europe, rappelons le débordement de la Seine à Paris en 1910 qui a touché plus de 20 000 personnes mais a fait peu de victimes et l'épisode pluvieux fantastique qui du 16 au 20 octobre 1940, a touché les Pyrénées-Orientales, l'Aude, ainsi que la Catalogne espagnole, provoquant plus de 300 morts en Catalogne et 50 en France.

## La situation dans le bassin Moselle-Meuse

La Meuse connaît des crues fréquentes, que ce soit dans les Vosges, la Meuse ou les Ardennes. La crue de 1995 dans le secteur de Charleville-Mézières a fait 245 M€ de dégâts, uniquement dans la partie française.

La Meurthe et la Moselle peuvent quitter leur lit, notamment lors de fonte brutale du manteau neigeux dans les Vosges.

Nancy a connu plusieurs inondations (1947, où les eaux de la Meurthe venaient jusque sur le parvis de la cathédrale, 1982 et 1983) avant d'engager dans les années 1980 un vaste programme d'aménagement de la Meurthe.



Inondation Moselle à Millery-Autreville. / RABY Dominique. AERM, 04/10/2006



Saint-Max, le 22 mai 2012 - Photo A. Jambois

Deux types principaux d'inondation se produisent en Lorraine :

**Les crues océaniques**, en hiver et au printemps lors de forts épisodes pluvieux longs au cours desquels se succèdent plusieurs fronts océaniques.

**Les crues d'orage**, en cas de pluies de forte intensité sur une durée courte. C'est une crue de ce type qui s'est produite dans la nuit du 21 au 22 mai 2012 et qui a principalement affecté les communes de Nancy, Saint-Max, Tomblaine et Essey-les-Nancy, où l'eau a atteint 1,50m dans la rue principale.

## Des mesures préventives

L'année 2013 a donc toutes les chances de ne pas être une année sèche, ce qui ne remet pas en cause la nécessité d'être vigilant et d'économiser l'eau.

La première protection contre les crues consiste à éviter les constructions en zone inondable ; les villages perchés de la Meuse moyenne en France, pas exemple, prouvent que depuis bien longtemps on se méfiait des caprices de la Meuse. Ensuite, il est nécessaire d'identifier et de répertorier les risques : en application de la Directive européenne de 2007, cette évaluation a été réalisée. Grâce à des systèmes de modélisation, des prévisions peuvent être faites ; il existe maintenant un site internet qui, au jour le jour, informe sur les débits des rivières et fleuves . Enfin, des plans de gestion des risques d'inondation sont élaborés pour chaque territoire à risque important.

Dans le bassin de la Meuse, un plan global est engagé. Il a été adopté en 1998 par la Commission internationale de la Meuse qui a son siège à Liège.

Des actions sur le terrain sont aussi engagées. Il peut s'agir de retenues sur le lit majeur des rivières pour assurer une régulation des débits, de zones de ralentissement dynamique de recalibrages et coupures de boucle, de la création de zones d'expansion créées par l'élargissement du lit de la rivière. Ce dernier type d'aménagement a été retenu pour La Vezouze, rivière du Lunévillois.

Des mesures préventives ont été prises dans la plupart des pays. Au Royaume-Uni, Londres est maintenant protégée des crues de la Tamise par un système d'écluses qui peuvent être fermées en cas de nécessité ; ce dispositif est activé plusieurs fois par an et de plus en plus souvent.

### Pour aller plus loin :

- [http://www.epama.fr/files\\_fr/epama\\_qui/epama2\\_qui.php4](http://www.epama.fr/files_fr/epama_qui/epama2_qui.php4)
- <http://www.vigicrues.gouv.fr/>

## Conférences

### Coup de projecteur !

#### Autour de l'exposition Carnivores !

##### Les plantes carnivores : des usines à médicaments !

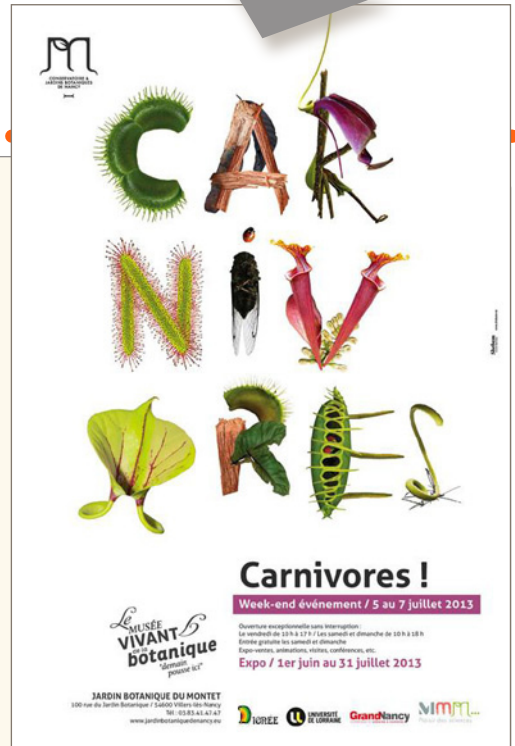
Les plantes carnivores sont une source traditionnelle de substances médicaments. Des travaux de recherche plus récents montrent que ces plantes remarquables pourraient permettre la fabrication de protéines « médicament » en utilisant les plantes carnivores comme petites usines de production. Plusieurs protéines candidates sont à l'étude et permettent, en parallèle, de mieux comprendre le fonctionnement de ces plantes étonnantes.

**Tout public**

**Intervenant :** *Frédéric Bourgaud* est Docteur en Sciences agronomiques, Professeur des Universités, Directeur du laboratoire Agronomie et Environnement (UMR 1121 Université de Lorraine – INRA).

Il est également fondateur et associé de la société « Plant Advanced Technologies ».

- **Jeudi 4 juillet à 18h30**  
**Muséum Aquarium de Nancy, 34 rue Sainte-Catherine, Nancy**



##### De l'arbre anthropophage à la liane coprophage

Autrement dit : de l'arbre mangeur d'homme à la liane mangeuse d'excréments !

Coincée entre préjugés et légendes tenaces, la plante insectivore ou carnivore est finalement très mal connue. Souvent réduite à un simple statut de prédatrice, elle se révèle être dans de nombreux cas un véritable univers miniature : un microcosme.

Tantôt maison, garde-manger, fourmilière, crèche pour grenouilles et papillons, ou encore toilettes pour musaraigne arboricole ou chauve-souris, les nombreuses espèces de plantes carnivores entretiennent des relations bien complexes, insoupçonnées et surprenantes avec les êtres vivants qu'elles côtoient.

François Sockhom Mey vous propose d'entrer dans l'univers de ces plantes charismatiques que sont les plantes carnivores.

**Tout public**

**Intervenant :** *François Sockhom Mey* est né à Ha-Tien, au Vietnam. Il est arrivé en France à l'âge de 3 ans et enseigne maintenant le français dans le secondaire. Il s'est pris de passion pour les plantes carnivores en 2004 et a alors entrepris une étude poussée de leur systématique et de leur écologie, se spécialisant notamment sur les Nepenthes indochinois. Il a mis en oeuvre des recherches sur le terrain à travers le Cambodge, le Vietnam et la Malaisie et ses travaux ont abouti à la description scientifique de plusieurs espèces nouvelles de Nepenthes. Il a également réalisé des illustrations botaniques pour plusieurs ouvrages et travaille actuellement sur la révision de la Flore Générale d'Indochine, et sur un livre consacré aux plantes carnivores du Cambodge.

- **Samedi 6 juillet 2013 à 15h**  
**Atelier vert du jardin botanique du Montet**  
**Jardin Botanique**  
**Vandœuvre**

## Voyage et plantes carnivores

« Ne vous êtes-vous jamais demandé où trouver des plantes carnivores ? C'est précisément LA question que je me pose à chaque fois que je pars en voyage. » Par ces quelques mots, Alain Kern vous invite à découvrir par quels moyens il a eu la chance de trouver de nombreuses plantes carnivores dans leurs milieux naturels aussi bien en France qu'à l'étranger.

### Tout public

**Intervenant :** *Alain Kern*. Passionné par le monde du vivant et du Web 2.0, c'est en 2002 qu'Alain Kern crée les pépinières Karnivores et lance le site [www.karnivores.com](http://www.karnivores.com), site de vente de plantes rares et insolites. Dans la lignée des travailleurs nomades, il n'hésite pas à laisser son équipe prendre les commandes pour pouvoir ainsi voyager à la découverte des merveilles culturelles et botaniques de ce monde tandis qu'il gère ses sites internet à distance

- **Dimanche 7 juillet 2013 à 15h**  
**Atelier vert du jardin botanique du Montet, Jardin Botanique, Vandœuvre**

## Académie Lorraine des Sciences

### La Renaissance et les Sciences : de Gutenberg à Galilée, préambule au siècle des Lumières

Cette causerie débute par un rappel du contexte de la *Renaissance*, le rôle joué dans la diffusion des idées par l'imprimerie qui vient d'apparaître en Europe et les rapports entre l'Église et les Sciences durant cette période.

Après un bref résumé des faits importants ayant marqué les sciences de la vie (médecine et botanique) pendant la *Renaissance*, les grands progrès dans les mathématiques l'astronomie et la physique seront passés en revue. Cette conférence met en évidence, qu'indépendamment d'avoir été une période artistique très riche pour l'art occidental, l'époque de la *Renaissance* a été celle d'une remise en question des croyances séculaires et une période de bouillonnement intellectuel, jetant les bases de ce qui constituera la pensée et la science du *Siècle des Lumières*.

### Grand public

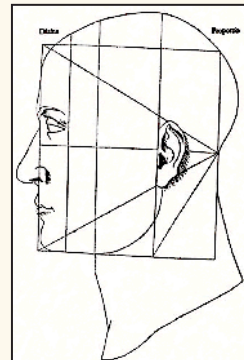
**Conférencier :** *Pierre Boyer*, Docteur d'Etat en Sciences Physiques

*Dans le cadre de l'évènement Nancy Renaissance 2013*

- **Mercredi 3 juillet 2013 à 18h30**  
**Amphi Lucien CUENOT**  
**Muséum Aquarium de Nancy**  
*Entrée par la rue Godron*

## Mythologie du nombre d'or

En 1509, Luca Pacioli prépare une édition imprimée des *Éléments* d'Euclide et publie son *De divina proportione*, ouvrage illustré par Léonard de Vinci. L'objet de cette conférence est de présenter ce nombre d'or que l'on a baptisé divine proportion et qui est réputé avoir profondément marqué les arithméticiens, les géomètres, les architectes et les artistes.



Au cours des siècles, si l'arithmétique et la géométrie ont permis de mieux le connaître, il s'est développé parallèlement de nombreuses légendes qui continuent encore à être véhiculées et à se développer. C'est ainsi que, petit à petit, est née une véritable mythologie du nombre d'or. Une question se pose alors : nombre d'or ou nombre d'art, mathématique ou esthétique ?

### Grand public

**Conférencier :** *Pierre Boyer*, Docteur d'Etat en Sciences Physiques

*Dans le cadre de l'évènement Nancy Renaissance 2013*

- **Mercredi 10 juillet 2013 à 18h30**  
**Amphi Lucien CUENOT**  
**Muséum Aquarium de Nancy**  
*Entrée par la rue Godron*

## Le nocturlabe



Retour dans le passé pour aborder la mesure du temps avec la construction d'un Nocturlabe (instrument utilisé pour déterminer l'écoulement du temps en fonction de la position d'une étoile dans le ciel nocturne) et la présentation de la table solaire de Hanzelet (quintuple cadran solaire horizontal construit sous l'égide des universitaires

de Pont-à-Mousson).

Cette conférence illustrera l'apport de l'astronomie de position à la mesure du temps au moment de la Renaissance, autrement dit : ce que l'on savait faire dire à un cadran solaire en 1600.

### Grand public

**Conférencier :** *Marc Sauget*, Inspecteur d'Académie Honoraire, Inspecteur Pédagogique Régional Honoraire

*Dans le cadre de l'évènement Nancy Renaissance 2013*

- **Mercredi 17 juillet 2013 à 18h30**  
**Amphi Lucien CUENOT**  
**Muséum Aquarium de Nancy**  
*Entrée par la rue Godron*

## Autour du 27<sup>ème</sup> congrès international de linguistique et de philologies romanes

Dans le cadre du 27<sup>ème</sup> congrès international de linguistique et de philologies romanes, l'ATILF (CNRS-Université de Lorraine) et la Société de linguistique romane proposent une série de conférences grand public (entrée libre). Pour en savoir plus : [www.atilf.fr/cilpr2013/](http://www.atilf.fr/cilpr2013/)

### Trésor de la Langue Française, FRANTEXT, Dictionnaire du Moyen Français et autres ressources informatisées : présentation et utilisation de dictionnaires et de bases de textes développées à l'ATILF

**Intervenant :** Gilles SOUVAY, Ingénieur de recherche CNRS (ATILF)

- **Jeudi 11 juillet de 18h à 19h30**  
ATILF  
44 avenue de la Libération  
Nancy

### Ce que la linguistique/philologie romane doit aux savants allemands

**Intervenant :** Richard TRACHSLER, Professeur, Université de Zurich

- **Mercredi 17 juillet de 19h à 20h30**  
Goethe Institut  
39 rue de la Ravinelle  
Nancy

### Le faible rôle de l'État dans l'évolution de la langue française

**Intervenant :** Anthony LODGE, Professeur émérite, Université de St Andrews

- **Mardi 16 juillet de 19h à 20h30**  
Salle Raugraff  
13 bis rue des Ponts  
Nancy

### Les noms de famille en Lorraine

**Intervenant :** Aude WIRTH-JAILLARD, Post-doctorante, Université catholique de Louvain

*La conférence sera précédée d'une visite de la bibliothèque à 17h00.*

- **Jeudi 18 juillet de 18h à 19h30**  
Bibliothèque Stanislas  
43 rue Stanislas  
Nancy

## Expositions

### Muséum Aquarium de Nancy 34 rue Sainte Catherine

#### Corps en image

« Corps en images » est un voyage au fil des siècles depuis le corps imaginé à l'Antiquité au corps rendu transparent et virtuel par les techniques d'imagerie médicales les plus modernes. Momies, plastinats, pièces ostéologiques, cires, planches et modèles anatomiques dialoguent avec des dispositifs interactifs et des images issues d'examen radiographiques ou sous IRM. Mêlant corps humains et corps animaux, l'exposition s'intéresse à leurs représentations ainsi qu'à l'évolution des techniques qui permettent de les explorer pour mieux les comprendre et les guérir.

**Exposition trilingue accessible dès 12 ans**

*Exposition coproduite dans le cadre de Nancy Renaissance 2013 avec la Sous-direction de la Culture Scientifique et Technique de l'Université de Lorraine.*

- **Du 4 mai 2013 au 5 janvier 2014 de 10h à 12h et 14h à 18h**  
Espace temporaire  
1<sup>er</sup> étage



## Taxidermie, dans les coulisses du Muséum

Après avoir été au service de la science, la taxidermie est maintenant le partenaire indispensable des expositions d'histoire naturelle.

**Dès 5 ans**

- Du 15 juin au 29 septembre 2013 de 10h à 12h et de 14h à 18h  
Galerie de l'Astrolabe, rez-de-chaussée



**Jardin Botanique**  
Rue du Jardin Botanique, Vandoeuvre

## Prima Botanica

C'est à la Renaissance que la botanique apparaît comme véritable discipline scientifique.

Pour marquer l'événement, le jardin botanique du Montet propose des variations sur les thèmes de la plante conservée, de la plante illustrée et de la plante expliquée.

**Tout public**



### La plante conservée

Autour de l'herbier du docteur Dominique Perrin (daté de 1640), médecin d'Henriette de Lorraine, l'évolution de la botanique à partir de la Renaissance est évoquée. Cet herbier très rare, conservé au jardin botanique, est pour la première fois présenté au public.

**Pavillon d'accueil du jardin botanique.**

### La plante illustrée

Une vingtaine de plantes apparues dans les cultures à la Renaissance sont sélectionnées et accompagnées d'une double illustration : une gravure d'époque et une image « moderne ».

**Parc du jardin botanique.**

### La plante expliquée

La « théorie des signatures » de Paracelse explique comment une plante ressemble (ou évoque) l'organe qu'elle va soulager ou la maladie qu'elle va guérir. Mais la Renaissance est aussi la période de la découverte des lois de la perspective et des premières illusions d'optique (trompe-l'oeil). C'est le prétexte pour faire l'apologie de la tromperie dans le règne végétal.

**Serres tropicales, pavillon d'accueil et parc.**

- Du 4 mai au 22 septembre 2013  
Entrée libre à l'exception des visites dans les serres

Contact : 03 83 41 47 47

## Carnivores

Parfois considérées comme des monstres végétaux, les plantes carnivores fascinent ! D'où viennent-elles ? Où vivent-elles ?

Quelles sont les stratégies d'attraction et de piégeage de leurs proies ? Autant de questions qui trouveront réponses dans cette exposition tout public qui permettra de découvrir la belle collection du jardin botanique.

**Tout public**

*Cette exposition (panneaux et photos) est prêtée par la ville du Havre (les Jardins suspendus).*

*Les végétaux sont issus des collections des CJBN.*

- Du 1<sup>er</sup> juin au 31 juillet 2013  
Tarifs d'entrée dans les serres tropicales

Contact : 03 83 41 47 47



**Musée du Fer**  
Avenue du Général de Gaulle, Jarville-la-Malgrange

## Une idée, mille machines de Léonard à Jean Errard



Cette exposition invite le plus large public à découvrir, sous une forme ludique, les réalisations techniques et les bastions fortifiés des ingénieurs Léonard de Vinci (1452-1519) et Jean Errard de

Bar-le-Duc (1554-1610). Visites guidées en costume d'époque, animations virtuelles des machines et des forteresses ou jeu interactif simulant l'attaque d'un bastion par l'artillerie : tout est prêt pour apprendre en s'amusant.

**Tout public**

- Du 4 mai 2013 au 4 janvier 2014  
Avenue du Général de Gaulle  
Jarville-la-Malgrange  
Visite de l'exposition sur réservation  
au 03 54 50 21 81  
ou christophe.henry(at)grand-nancy.org

Contact : 03 83 15 27 70

## La Vigie de l'eau

### Exposition photo : Histoires d'eaux... paysages et faunes remarquables des zones humides lorraines

La Lorraine dispose d'un patrimoine naturel remarquable, notamment grâce à la grande diversité de ses zones humides. En effet, des tourbières des Vosges, en passant par les lacs artificiels et naturels de la Meuse et de la Meurthe-et-Moselle, des rivières aux méandres sinueux ou aux simples mares forestières, l'eau est présente partout sur notre territoire. L'objectif de cette exposition est de faire découvrir la diversité de ces paysages, mais aussi de montrer que ce sont des milieux habités qui foisonnent de vie (insectes, oiseaux, reptiles, batraciens...)



De Didier Robert (<http://www.annickgauthier.fr>)  
et Annick Gauthier (<http://didierobert.jimdo.com>)

- **Inauguration le mercredi 3 juillet en présence des auteurs**  
**Information : La Vigie de l'eau, 03 29 08 13 14, [contact\(at\)lavigiedeleau.eu](mailto:contact(at)lavigiedeleau.eu)**

## Spectacles

### La Vigie de l'eau

#### Le Camelot des sciences

René Diguët et Philippe Gadonneix, deux scientifiques, vous invitent à découvrir les sciences en s'amusant autour d'expériences étonnantes sur le thème « L'eau dans tous ses états pour plus de séduction... et d'anormalité ? »

- **Mercredi 17 juillet, plusieurs représentations auront lieu dans l'après-midi à La Vigie de l'eau**  
**Information :**  
**La Vigie de l'eau**  
**03 29 08 13 14**  
**[contact\(at\)lavigiedeleau.eu](mailto:contact(at)lavigiedeleau.eu)**

#### Eau, la, la !

Plongez dans le monde des marionnettes avec ce spectacle animé par la compagnie 7<sup>e</sup> Acte sur le thème de l'eau.

Malo, petit bonhomme-nuage vit heureux dans son Pays de Pluie. Mais un matin, sa Fleur lui réclame du soleil !... Idylo vit au Pays sans Eau : le soleil brille, brûle... L'Eau y est rare et précieuse...



Poétique, lumineux et magique, le voyage de Malo nous transporte en douceur de son Pays de Pluie vers celui du Soleil.

- **Mercredi 24 juillet à 15h30 et 17h (une troisième séance pourra être mise en place le matin)**  
**Salle du Moulin**  
**Information :**  
**La Vigie de l'eau**  
**03 29 08 13 14**  
**[contact\(at\)lavigiedeleau.eu](mailto:contact(at)lavigiedeleau.eu)**

## Numerique

Un certain nombre de questions clés tant en matière d'usage individuel que de gouvernance de l'Internet ou de construction du savoir se posent et méritent d'être réfléchies par tous, et en particulier par les jeunes. Ce sont ces questions qui sont au cœur des débats proposés par le dispositif participatif de l'Isoloir et reprises dans le jeu sérieux 2025 exmachina auquel INRIA s'est associé. Un jeu à tester sans modération !

Pour aller plus loin, rendez-vous sur le site de l'Isoloir :  
<http://www.isoloir.net/citoyennete-numerique/thematique>





## Visites

### Muséum Aquarium de Nancy

34 rue Sainte Catherine

Dans le cadre des visites du Muséum Aquarium, **n'oubliez pas de vous inscrire ou d'inscrire vos enfants au 03 83 32 99 97 ou [departement-public-MAN\(at\)grand-nancy.org](mailto:departement-public-MAN(at)grand-nancy.org)**

#### ► Jeune public

##### La visite des tout-petits - Elles sont où tes pattes ?... des animaux qui rampent

Elvis le lion a de nombreux amis dépourvus de pattes. Il propose aux enfants de le rejoindre pour comprendre comment ils se déplacent.

**Enfants de 3 à 6 ans**

- **Dimanche 7 juillet 2013**  
**10h15 à 10h45 et**  
**11h15 à 11h45**  
**Durée : 30 minutes**  
**Tarif : 2€**



##### Visite estivale des tout-petits Pourquoi t'es rouge, toi ?

De nombreux animaux se caractérisent par leurs robes bariolées. Raquel le perroquet est bien placée pour en parler et organise un vrai défilé pour les enfants.

**Enfants de 3 à 6 ans**

- **Mercredi 10 et mercredi 31 juillet 2013**  
**10h15 à 10h45 et 11h15 à 11h45**  
**Durée : 30 minutes**  
**Tarif : 2€**



##### Visite estivale des tout-petits - Découverte des êtres vivants et des récifs coralliens

En petits groupes, les enfants partent à la recherche des êtres vivants qui peuplent les récifs coralliens. Des indices à voir et à toucher sont mis à leur disposition pour mener à bien cette enquête dans les galeries d'aquariums du Muséum-Aquarium.

**Enfants de 7 à 11 ans**

- **Mercredi 17 juillet 2013 de 10h15 à 10h45 et de 11h15 à 11h45**  
**Durée : 30 minutes**  
**Tarif : 2€**



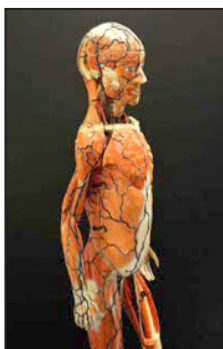
#### ► Adultes et adolescents

##### La visite des grands – Corps en image

Un parcours commenté dans l'exposition « Corps en images » vous invite à un voyage au fil des siècles conduisant du corps imaginé à l'Antiquité au corps rendu transparent et virtuel par les techniques d'imagerie médicale.

**Adultes et adolescents**  
**(à partir de 12 ans)**

- **Dimanche 7 juillet 2013**  
**de 15h à 16h**  
**Durée : 1 heure**  
**Tarif : 2€**



##### Visite estivale des grands – Taxidermie, dans les coulisses du Muséum

Un parcours commenté dans l'exposition « Taxidermie, dans les coulisses du Muséum » est l'occasion de mettre en lumière les étapes de la naturalisation des spécimens qui peuplent la galerie de zoologie.

**Adultes et adolescents**  
**(à partir de 12 ans)**

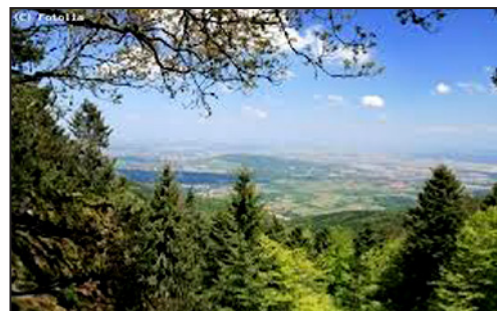
- **Les mercredis 3 et 24 juillet 2013**  
**de 10h15 à 11h15 et de 14h15 à 15h15**  
**Durée : 1 heure**  
**Tarif : 2€**



## La Vigie de l'eau

### Visites Guidées - Tout en « eaux » de Vittel

Balade sur les hauteurs de Vittel animée par Marc Benoît, Directeur de recherche à l'INRA-Mirecourt qui présentera, au fil de cette sortie champêtre, son programme de recherche dans le cadre de la protection des eaux minérales de Vittel. Parmi les thèmes abordés : nappe hydrominérale, hydrogéologie, pollution des eaux, agriculture raisonnée.



- **Les mardis 2 et 9 juillet 2013**  
**Rendez-vous à 14h30 devant la Vigie de l'eau à l'entrée de la galerie thermale de Vittel**

**Tarif : 4 € comprenant une entrée à la Vigie de l'eau**  
**Inscriptions :**  
**Office du Tourisme de la Galerie 03 29 08 18 68**  
**ou contact(at)lavigiedealeu.eu**

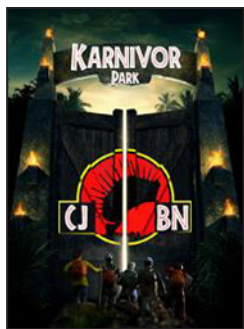
## Animations

### Le Jardin Botanique

Dans le cadre de l'exposition « Carnivores ! », le Jardin Botanique vous propose un vaste programme d'animations tout public **samedi 6 et dimanche 7 juillet.**

#### Karnivor Park

Autour d'un roman-photo, partez à l'aventure dans le monde fantastique des plantes carnivores. Entre les plantes aux « mâchoires » qui se ferment et celles qui collent comme de la super glu, imaginez-vous en minuscule être humain au milieu de ces créatures végétales... De la fiction et réalité, un atelier original pour découvrir les plantes carnivores !



**Enfants de 8 à 12 ans**

#### Meurtrières végétales...

Comment font les plantes carnivores pour capturer les insectes ? Venez découvrir leurs secrets et connaître leurs techniques pour attirer, piéger et digérer les petites bêtes !

**Tout public**

#### Créer votre mini-tourbière

Une démonstration de jardinage pour savoir comment créer une mini-tourbière chez soi.

Quelques conseils pour cultiver les plantes carnivores vous seront donnés.

**Tout public**

#### Visite de la tourbière du jardin botanique du Montet

et découverte des plantes carnivores de Lorraine

**Tout public**

**Samedi et dimanche à 16h**

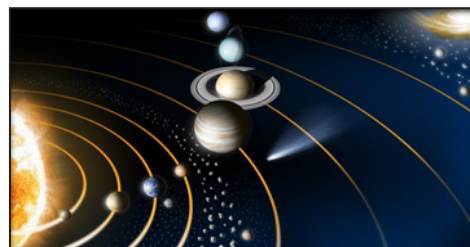
### Le CIACANE

Le prochain le Mondial Air Ballon se déroule du 26 juillet au 4 août prochain.

Durant toute la manifestation, les membres du CIACANE proposeront des ateliers invitant les visiteurs à (re)découvrir la richesse de notre système solaire.

Deux soirées d'observation seront également proposées.

**Tout public**



## Ateliers vacances jeune public

### La Vigie de l'eau

#### Les Z'ateliers des petits Vigielants

La Vigie de l'eau propose des ateliers pédagogiques d'expérimentations pour les enfants de 6 à 12 ans. Au programme, 3 ateliers où se mêleront jeux, quizz et manipulations pour aborder les thèmes de l'économie de l'eau, l'eau dans le corps et l'alimentation et les changements climatiques.

- **Tous les mercredis après-midi de 15h à 16h30**  
Inscription obligatoire à l'OT de la Galerie 03 29 08 18 68  
ou [contact@lavigiedeleau.eu](mailto:contact@lavigiedeleau.eu)  
Tarif : 3€/personne (4 participants minimum)  
Information : La Vigie de l'eau, 03 29 08 13 14  
ou [contact@lavigiedeleau.eu](mailto:contact@lavigiedeleau.eu)



### Musée de l'Histoire du Fer

1 avenue du Général de Gaulle, Jarville-la-Malgrange

A l'heure des vacances, le Musée de l'Histoire du Fer propose une série d'ateliers pour les plus jeunes.

**Tous ces ateliers sont gratuits et sur réservation au 03 54 50 21 81**  
ou [christophe.henry@grand-nancy.org](mailto:christophe.henry@grand-nancy.org)

#### Atelier fabrication de fibules

Comment joindre l'utile à l'agréable : comme dans l'Antiquité viens fabriquer une fibule pour attacher et orner un vêtement.

**Enfants de 10 à 14 ans**

- **Les 8 et 15 juillet de 9h30 à 11h30**

#### Atelier frappe de monnaie

Comment fabriquait-on de la monnaie à l'Antiquité et au Moyen Âge ? A l'aide des mêmes outils, retrouve les gestes de ces artisans.



**Enfants de 6 à 10 ans**

- **Les 9 et 16 juillet de 10h30 à 11h30**

#### Atelier découverte archéologie



Les archéologues en herbe découvrent les secrets de la tombe Mérovingienne.

**Enfants de 8 à 14 ans**

- **Les 12 et 19 juillet de 10h30 à 11h30**

#### Atelier Renaissance

Science militaire à la renaissance : connaître les techniques militaires de la Renaissance entre ingénieur et soldat.

**Enfants de 8 à 12 ans**

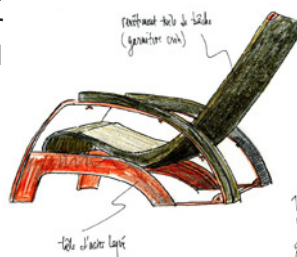
- **Les 10 et 17 juillet de 10h30 à 11h30**

#### Atelier Jean Prouvé

Construire à la manière de Jean Prouvé : après la visite de l'espace permanent Jean Prouvé, viens jouer au constructeur et créer différents éléments en t'inspirant de ce génial concepteur.

**Enfants de 8 à 12 ans**

- **Les 11 et 18 juillet de 10h00 à 11h30**



1930  
Jean PROUVÉ

