

Les IDE et le GRAND EST : UN TERRITOIRE D'INVESTISSEMENT

Rappel IDE (INSEE) : L'investissement direct est l'acquisition effectuée par un investisseur étranger d'un intérêt durable dans une entreprise afin de détenir une influence dans sa gestion.

- I. Quelle est la provenance des IDE dans le Grand Est ? Quels sont les pays investisseurs dans le Grand Est ?

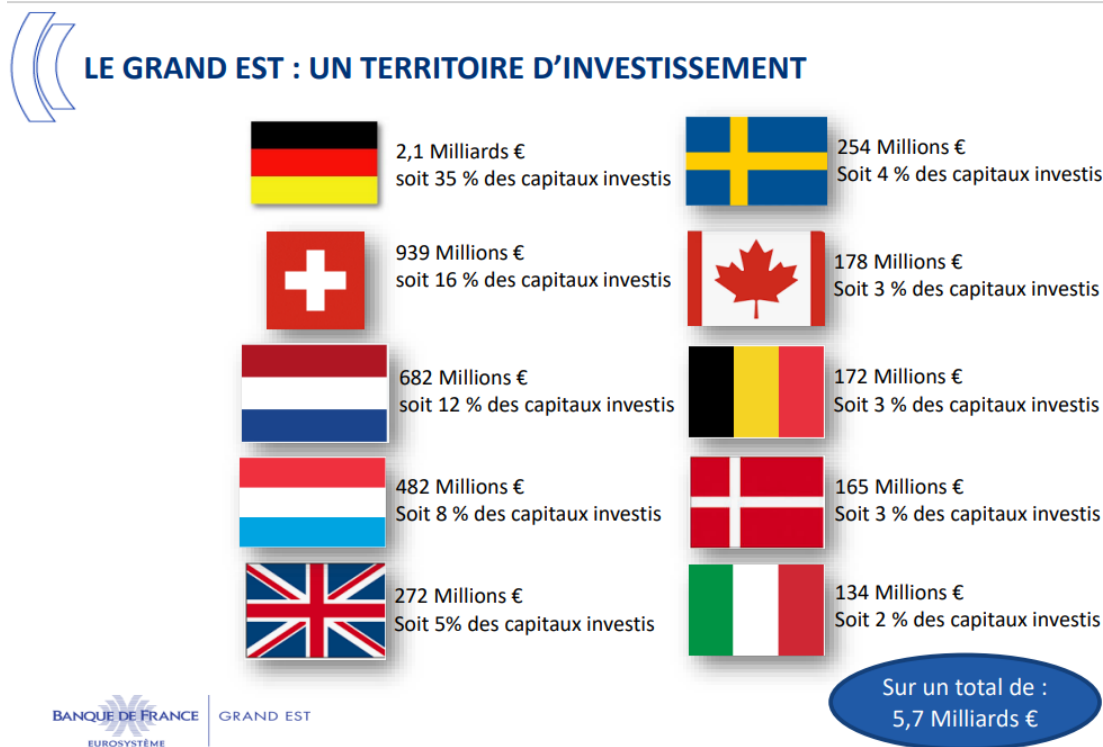
Document 1 :



LE GRAND EST : UN TERRITOIRE D'INVESTISSEMENT



46 nationalités personnes morales ou personnes physiques investissent dans les entreprises du Grand Est.



1. A l'aide du planisphère (document 1), présentez la nationalité des agents économiques qui investissent dans le Grand Est ? Quelle particularité ont en commun ces pays ?
2. Quelle région du monde semble moins concernée par des investissements dans le Grand Est ?
3. Quel est le premier pays investisseur dans le Grand Est, et pour quelle part en % ? Retrouver par un calcul ce résultat.
4. D'après le document 2, parmi les 10 pays investisseurs dans le GE (Grand Est), quels sont les pays membres de l'Union européenne, et de la zone Euro ? Calculez la part des investissements des pays de l'Union européenne puis des pays de la zone euro (UEM) dans le total des investissements réalisés dans le Grand Est.
5. Rechercher sur le site de l'INSEE, le montant du PIB du Grand Est en 2021.
6. Faites une synthèse sous forme d'un paragraphe AEI résumant la réponse à la question « **Quelle est la provenance des IDE dans le Grand Est ? Quels sont les pays investisseurs dans le Grand Est ?** » et copiez-la sur le lien Framapad donné en classe.

II. Les IDE allemands dans le Grand Est : quels secteurs ?

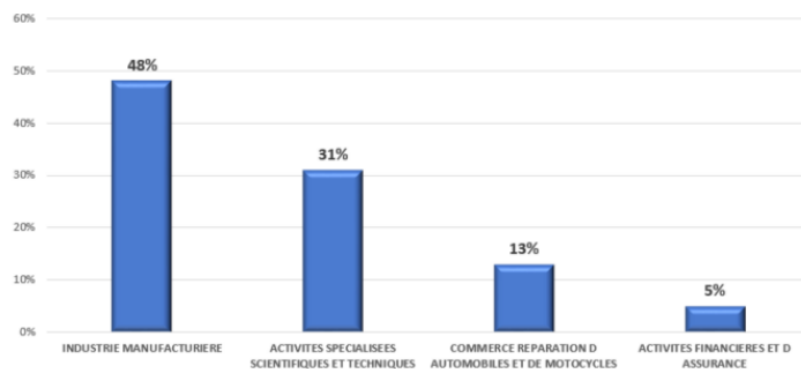
Document 3 :



FOCUS SUR LES INVESTISSEMENTS ALLEMANDS



INVESTISSEMENTS ALLEMANDS PAR SECTEUR DANS LE GRAND EST



Données 2023

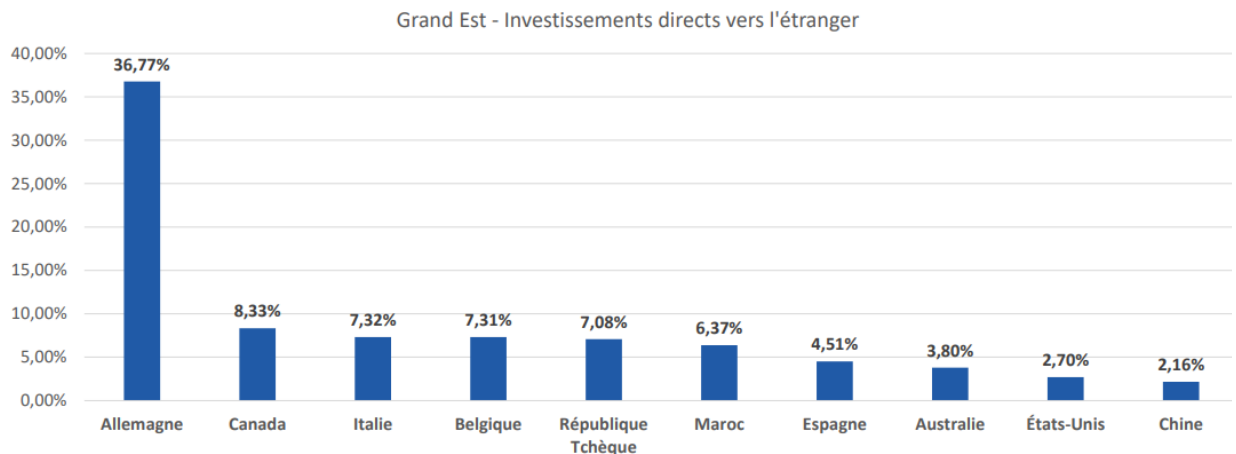
1. D'après le document 3, dans quels secteurs, les investissements allemands se concentrent-ils majoritairement dans le Grand Est ? Faites une phrase avec les données des deux premiers secteurs.
2. Recherchez sur le site de l'INSEE, 2 ou 3 exemples d'activités présentes dans les 2 premiers secteurs d'activité les plus importants.
3. D'après vos connaissances, comment expliquer que 13% des investissements allemands en 2023 soient dans l'automobile ?
4. Cherchez sur un site fiable, le nombre d'emplois dans le Grand Est dans la filière automobile.
5. Faites une synthèse sous forme d'un paragraphe AEI résumant la réponse à la question « **Les IDE allemands dans le Grand Est : quels secteurs ?** » et copiez-la sur le lien Framapad donné en classe.

III. Quelles sont les destinations des IDE du GRAND EST ? Dans quels pays investissent les acteurs économiques du Grand Est ?

Document 4 :



LE GRAND EST : UN TERRITOIRE D'INVESTISSEURS TOURNE VERS L'EXTERIEUR



1. Faites une phrase interprétant la donnée 36.77% du document 4.
2. Quelle part l'Union européenne représente-t-elle dans le total des IDE (investissement directs à l'étranger) du Grand Est ?
3. A l'aide du planisphère vierge ci-joint (document 5), représentez avec une croix verte, les pays destinataires des IDE (investissements directs à l'étranger) du Grand Est (Pour cela sélectionnez le document, copiez le dans Paint puis ajouter les croix vertes sur les pays destinataires des IDE).
4. A l'aide de vos connaissances, comment expliquez la proximité des pays destinataires des IDE du Grand Est ?
5. Faites une recherche sur le « Friendshoring ».
6. Faites une synthèse sous forme d'un paragraphe AEI résumant la réponse à la question « **Quelles sont les destinations des IDE du Grand Est ? Dans quel pays investissent les acteurs économiques du Grand Est ?** » et copier la sur le lien Framapad donné en classe.

Document 5 : planisphère vierge

