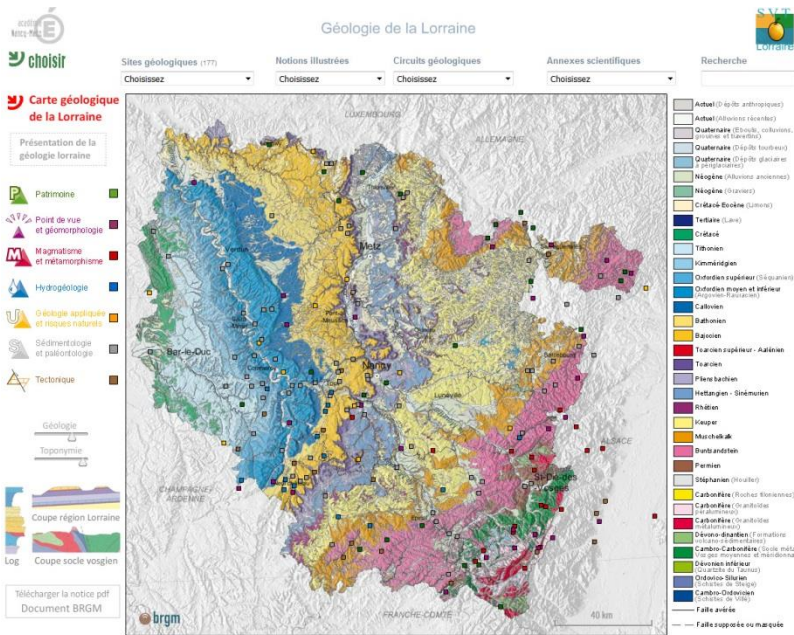


Le site Géologie de la Lorraine, qu'est-ce que c'est ?

par Roger Chalot, IPR SVT retraité, pilote du groupe Géosciences



www4.ac-nancy-metz.fr/base-geol

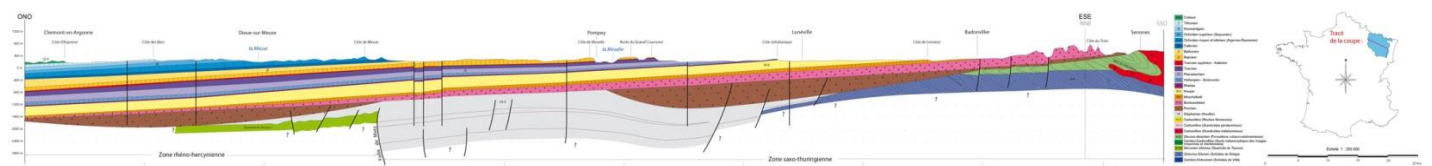
Le site comprend :

- une carte géologique régionale, qui est une synthèse des cartes au 1 :50000, un log stratigraphique et une coupe géologique, réalisés par le BRGM (la carte est identique à celle dont chaque établissement a été doté ; log et coupes y figurent aussi),
- des fiches descriptives détaillées de sites (carières, musées, sites industriels, etc....),
- des extraits de cartes géologiques locales,
- une documentation scientifique plus générale,
- des informations sur l'exploitation et l'utilisation de certains matériaux,
- des exemples d'activités réalisables par les élèves de collège ou de lycée, en relation avec les programmes,
- un lexique.



Il est destiné aux professeurs de SVT, aux élèves des collèges et lycées, aux étudiants, et à toute personne qui s'intéresse à la géologie de la Lorraine.

Les rédacteurs sont des professeurs de SVT (le « Groupe géosciences »), bénévoles, désireux de partager leurs savoirs sur la géologie régionale.



Il s'agit d'une base de données destinée à :

- fournir de la documentation sur la géologie lorraine
- aider à organiser une sortie géologique.



Quelques conseils pour utiliser le site

À ce jour, 177 sites sont décrits, ainsi que quelques circuits thématiques. Pour y accéder, plusieurs possibilités vous sont offertes à partir de la page d'accueil,

- Cliquer sur les carrés localisant les sites géologiques décrits
- ou choisir une commune dans la liste « sites géologiques »
- ou choisir une notion dans la liste « Notions illustrées »
- ou lancer une recherche sur le site en entrant un mot clé.

Il est aussi possible de choisir un des circuits géologiques et d'accéder à des annexes scientifiques.

Le Log stratigraphique synthétique de la Lorraine et deux coupes géologiques synthétiques (l'une dans la couverture sédimentaire, l'autre dans le massif vosgien) sont accessibles par un clic sur les figures correspondantes dans le menu à gauche de l'écran.

