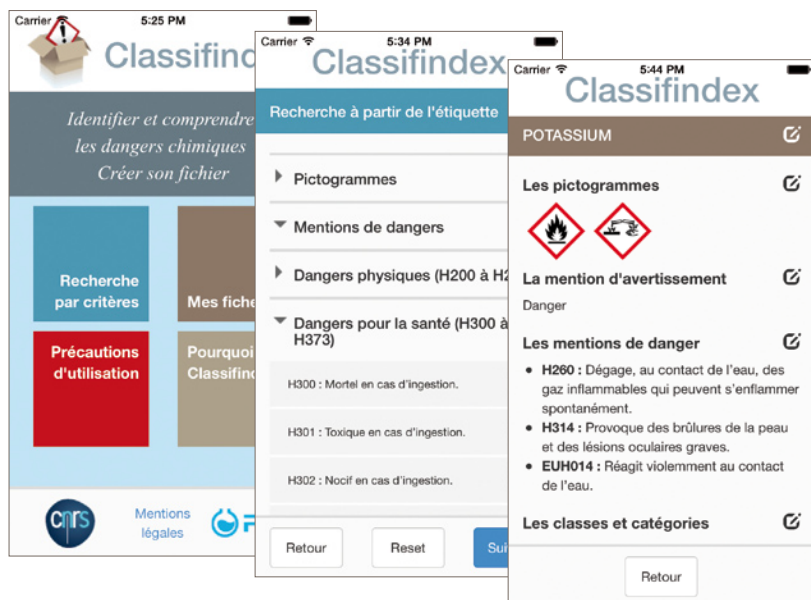


Téléchargez Classifindex



DISPONIBLE SUR
Google play

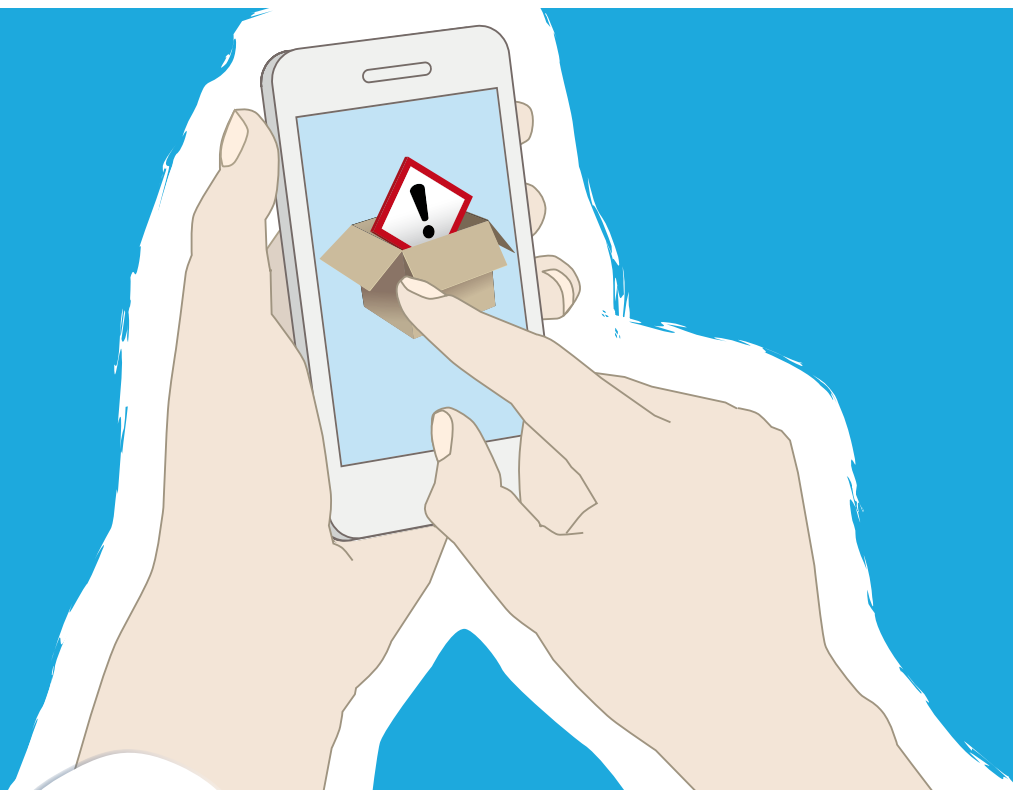


Télécharger dans
l'App Store

Prévention du risque chimique

Classifindex

Identifiez les dangers pour mieux évaluer les risques



Unité de Prévention du risque chimique – CNRS

Bât. 11 – Avenue de la Terrasse
91198 Gif-sur-Yvette Cedex – France

Téléphone : + 33 (0)1 69 82 32 67
Télécopie : + 33 (0)1 69 82 33 35

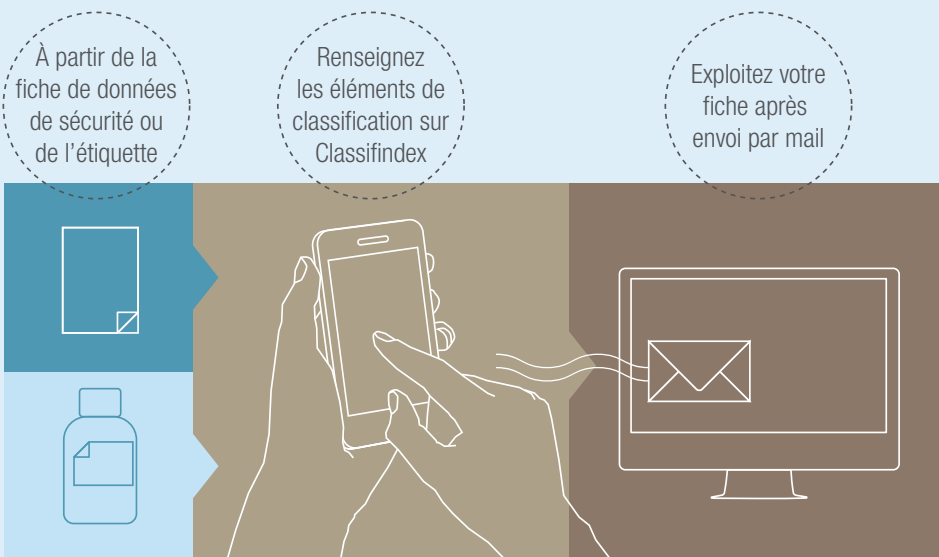


www.prc.cnrs-gif.fr

Prévention
du risque
chimique



Classifindex, une application mobile pour comprendre et identifier les dangers des produits chimiques.



IDENTIFIEZ LES DANGERS D'UN PRODUIT CHIMIQUE

Décryptez les dangers d'un produit chimique, recherchez des informations sur les éléments de la classification, créez et enrichissez vos fiches, exportez et exploitez librement votre fichier.

Classifindex est une application gratuite du CNRS à télécharger sur votre terminal mobile.

Conçu par l'unité de Prévention du risque chimique et développé pour Android et iOS.

+

Page support Classifindex sur notre site Internet.

Consultez les éléments d'étiquetage du règlement CLP

En répertoriant les éléments d'étiquetage du règlement CLP, Classifindex constitue une ressource documentaire sur la nouvelle classification des produits chimiques.

Identifiez les dangers pour mieux évaluer les risques

Classifindex délivre un supplément d'informations aux documents de vos fournisseurs. Cet outil vous permet d'identifier rapidement les dangers des produits chimiques à partir des éléments présents sur l'étiquette ou sur la fiche de données de sécurité.

Créez et enrichissez vos fiches

À partir de vos recherches, vous générez et sauvegardez une fiche synthétique de l'ensemble des informations collectées sur un produit. Vous personnalisez votre fiche en insérant des photos ou en ajoutant un commentaire (n° CAS, lieu de stockage, équipement de protection, identification de l'utilisateur...).

Exportez et exploitez vos fiches

Vous pouvez expédier le contenu de votre fiche par courriel depuis votre terminal mobile. Il comprendra en pièce jointe les pictogrammes concernés, les éventuelles photos que vous aurez associées, ainsi qu'une version du texte, exploitable sur tableur.

