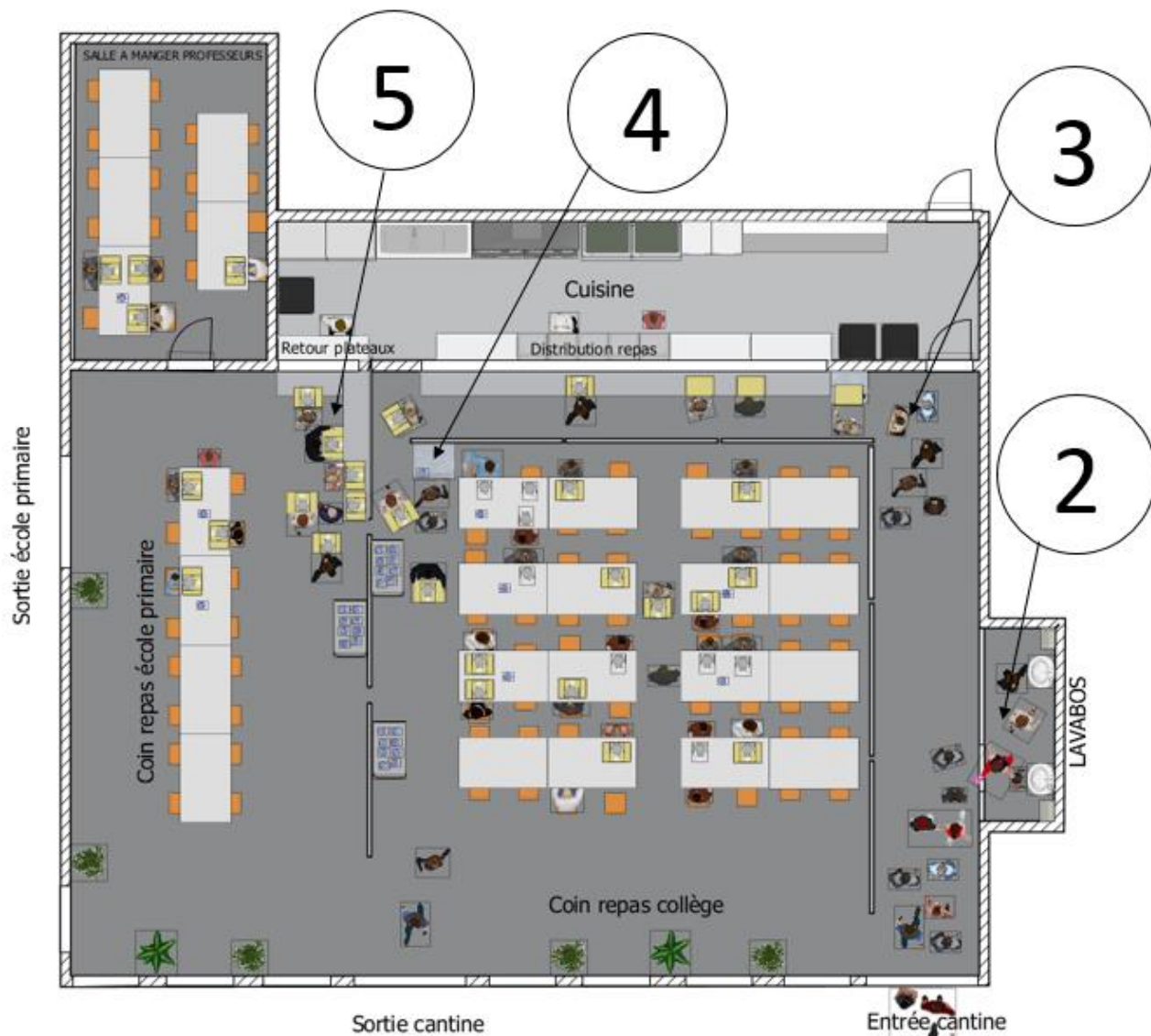


DOCUMENTS RESSOURCES

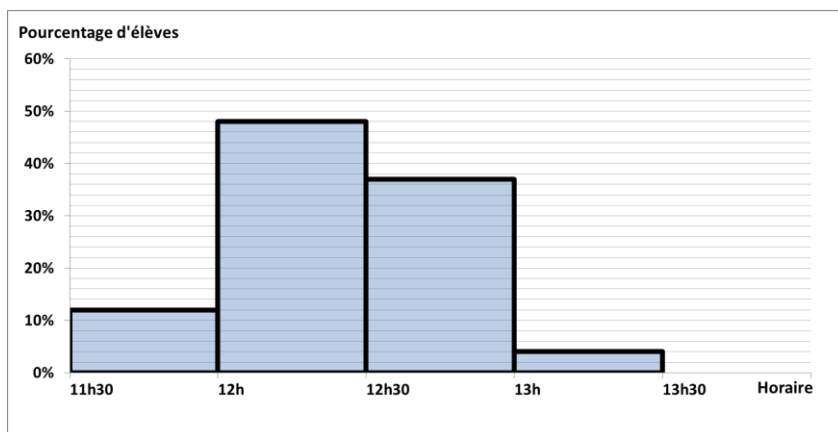
Plan de la cantine à l'heure actuelle :



- ① File d'attente à l'extérieur, élèves subissant le froid et les intempéries
- ② Encombrement aux lavabos
- ③ Attente trop longue au distributeur de plateaux
- ④ Circulation difficile à la fontaine à eau
- ⑤ Embouteillage à la dépose des plateaux après repas



Fréquentation de la cantine durant la pause de midi :



Étude menée sur la désinfection des mains

Un laboratoire d'analyse médicale a comparé l'efficacité du lavage des mains avec du savon et avec un gel hydro-alcoolique chez les élèves de 3^{ème}. Pour cela deux groupes de 33 élèves ont été testés :

- le premier réalise le lavage des mains au savon,
- le deuxième avec un gel hydro alcoolique.

Pour obtenir les résultats ci-dessous, un prélèvement a été effectué sur les mains de chaque élève avant le lavage et après le lavage. Les bactéries du prélèvement sont mises en culture afin de pouvoir compter le nombre de colonies (groupement de bactéries visibles sur la mise en culture).

	Lavage avec savon		Lavage avec gel hydro-alcoolique	
	Avant le lavage	Après le lavage	Avant le lavage	Après le lavage
Nombre de colonies de bactéries comptées	82	42	75	9
% de réduction		49.6 %		88.2 %

Pourcentage de réduction du nombre de bactéries sur les mains en fonction du produit lavant

Ébauche de plan de la cantine pour modification :

NOM :

Prénom :

