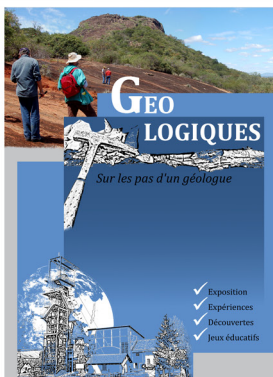


expoMOBILE



Les expoMOBILE visent à apporter des éléments d'éclairage sur des thématiques scientifiques variées : la cristallographie, la langue française, la forêt, le numérique, la géologie... L'objectif : mettre les manipulations et l'interactivité au cœur du parcours du public. Ces expositions comprises entre 60 et 150m² peuvent trouver leur place dans tous les lieux qui souhaiteront les accueillir. Elles peuvent également être le prétexte à d'autres manifestations : performances artistiques, rencontres de chercheurs scientifiques...

Pour tout renseignement concernant la mise en place d'animations, vous pouvez contacter Escales des sciences.



Géo-logiques

Géo-logiques part du constat que la géologie est la base de notre environnement, elle conditionne l'installation d'une faune et d'une flore particulière, produit des ressources énergétiques et des matériaux et permet la mise en place de réseaux hydrographiques. Les paysages sont le reflet des roches qui composent le sous-sol. L'exposition propose de donner à un large public des bases pour comprendre les divers phénomènes géologiques observables dans leur environnement proche ou plus lointain et d'initier le public à la démarche scientifique.

Informations techniques :

Année de création: 2015

Production : Association pour le Développement du Circuit de la Pierre d'Euville et laboratoire GéoRessources

Public : à partir de 7 ans

Surface : 200m² (modulable : 100m²- 150m²)

Hauteur des éléments : 2m

Temps de montage : à la charge de l'accueillant, 1/2 journée à 2 personnes

Transport : à la charge de l'accueillant, utilitaire de 8m³

Valeur d'assurance : 14497€

L'exposition est composée de 15 kakémonos (80 x 200 cm), un kakémono XXL (titre de l'exposition), un kakémono standard (générique de l'exposition), un comptoir d'accueil, 10 tables de 80x80cm, manipulations (eruption volcanique, observation au microscope, bacs de fouille...), jeux (le «géol-poursuite», le tapis de classification), et d'un livret guide.

Charles, le géologue



Un livret guide permet aux enfants de découvrir l'exposition sans l'appréhension de la lecture de panneaux. Il est conçu comme un jeu de piste avec découverte des panneaux, recherche d'images et d'informations, réalisation d'expériences. Charles le géologue donne les consignes pour chaque module de jeux. La visite est donc adaptée dès 7 ans.

L'exposition est déclinée autour de trois grands thèmes :

- Terre, planète en mouvement
- La Terre change en surface
- Les ressources du sous-sol

Chacun de ces thèmes est abordé de manière ludique en privilégiant l'expérimentation et la manipulation.

Animations et jeux

Le visiteur est invité à se munir d'un pinceau afin de rechercher d'authentiques fossiles dissimulés dans des bacs de fouille, comprendre la tectonique des plaques grâce à un puzzle, déclencher une éruption volcanique à l'aide de bicarbonate et de vinaigre, ou bien encore observer des lames minces de roches au microscope.

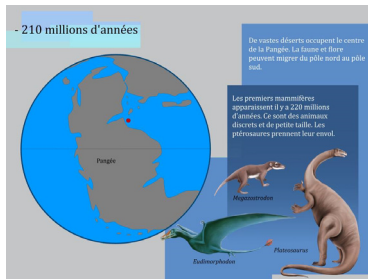
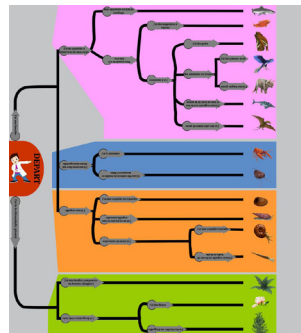


Le géol-poursuite

Jeu permettant de tester ses connaissances à partir de questions et d'actions à réaliser. Des ronds au sol permettent de matérialiser le jeu. Il se réalise de préférence à trois, sur deux parcours. Un des joueurs énonce les questions et les deux autres avancent sur le parcours.

Le tapis de classification

Jeu pouvant se réaliser de façon individuelle ou en groupe. Le tapis est une bâche de 4 X 3 m. Des cartes sont mises à disposition des joueurs. En observant bien l'être vivant dessiné sur la carte, il faut trouver le bon chemin parmi la classification. En groupe, un des enfants pioche une carte mais ne la regarde pas. Il la montre au reste du groupe qui le guide.



La borne multimédia

Un ordinateur à écran tactile permet de faire défiler l'histoire de la Terre et de la vie. Des fiches permettent de donner des renseignements sur les êtres vivants présentés.

CONTACT

Delphine LE ROUX

Chargée de projet Escales des sciences
delphine.le-roux@univ-lorraine.fr

03.54.50.40.36 - 06.30.87.95.33



www.escalesdessciences.fr

