

# LanguageTool

## Extension LibreOffice - OpenOffice

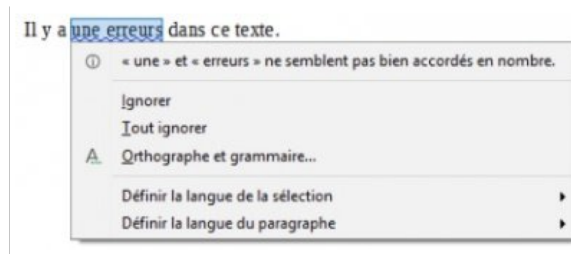


### Présentation du logiciel :

**LibreOffice** et **Open Office** disposent déjà par défaut d'un correcteur orthographique (orthographe lexicale), soulignant en rouge les éventuelles erreurs.

**LanguageTool** est lui un **correcteur grammatical**. Il va donc vérifier les accords, les conjugaisons, les majuscules, les espaces en trop... et souligne les éventuelles erreurs en bleu et vous propose des modifications possibles avec explications.

### Déroulement de l'activité :



La complémentarité de ces deux correcteurs peut être intéressante dans une utilisation avec des élèves pour les amener à réfléchir sur l'orthographe lexicale et grammaticale de leur texte.

L'ajout de cette fonctionnalité est très simple :

**Télécharger** l'extension **LanguageTool** en cliquant sur le lien suivant : [Language Tool](#)

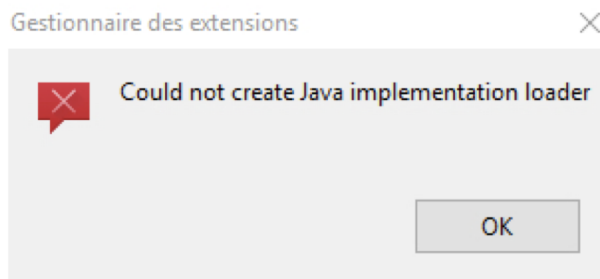
**Sélectionner** l'extension destinée à LibreOffice et OpenOffice.

Une fois le fichier téléchargé, **double-cliquer** pour installer cette extension au traitement de texte.

**Redémarrer** le traitement de texte pour finaliser l'installation.

Un pas à pas d'installation est disponible en téléchargement ci-dessous. Les nombreuses captures d'écran peuvent aider à son installation.

**Attention** : **LanguageTool** nécessite l'installation et l'activation du logiciel "Java" sur votre ordinateur.



Si vous rencontrez ce message d'erreur lors de l'installation, suivez la procédure présente en téléchargement ci-dessous pour installer et activer Java. Les nombreuses captures d'écran vous permettront de parvenir sans difficulté à installer "Java".