

PROGRAMME *fus@é*

Ari@ne.57

l'espace numérique
des écoles de Moselle

Une solution
sécurisée labellisée
par l'Éducation
Nationale



Un pont entre l'école et la maison

ariane57.moselle-education.fr



Je découvre et personnalise mon espace

La page d'accueil

L'enseignant vous a envoyé un mot dans le Carnet de liaison, un billet a été édité dans le Blog de la classe de neige de votre enfant, une nouvelle Actualité a été publiée par la direction de l'école ? Le « Fil de nouveautés » offre un aperçu des dernières activités qui vous concernent et vous permet d'y accéder en un clic.

Trop de notifications ? Vous pouvez activer des filtres et choisir les applications qui vous intéressent. Un volet de personnalisation vous permet également de choisir un thème, une langue ou activer / désactiver les outils présents dans la colonne de gauche.



Système de filtres

Volet de personnalisation

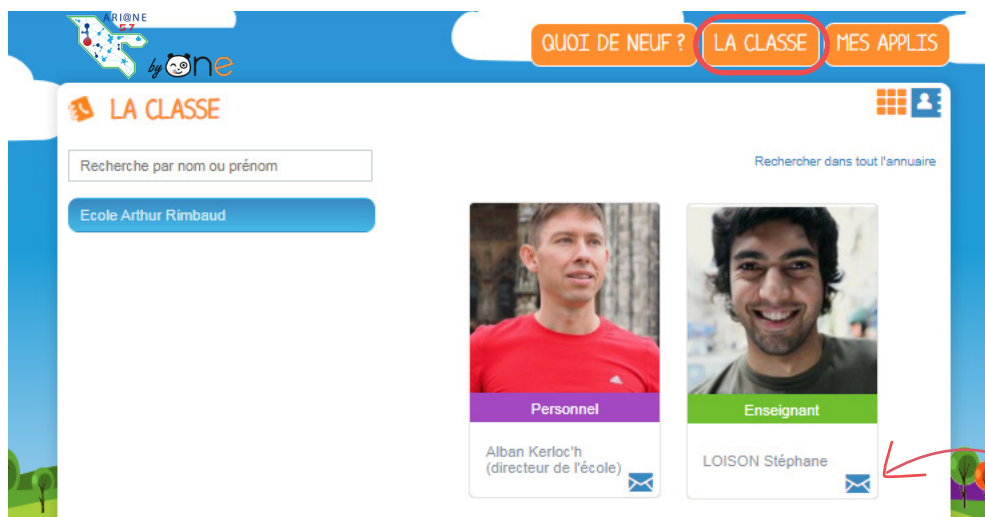
Notification

Auteur de la nouveauté

Lien vers le contenu

La classe

L'onglet « La classe » affiche les profils de l'enseignant de votre enfant et des personnels de l'établissement. En cliquant sur un profil, vous accédez aux informations renseignées par l'utilisateur. Vous avez aussi la possibilité d'envoyer directement un message.

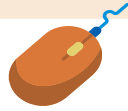


Message direct à l'enseignant

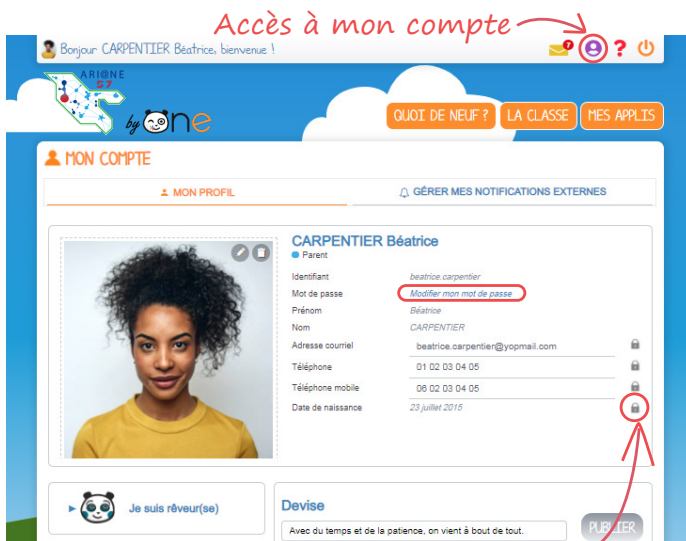
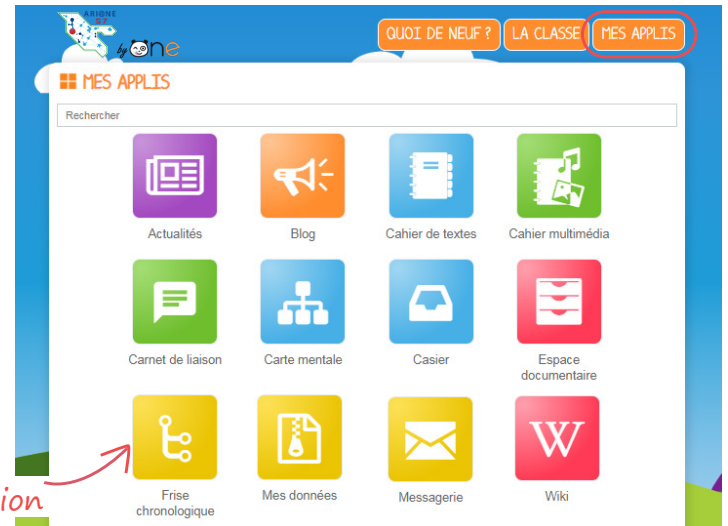
Je découvre et personnalise mon espace

Mes applis

La page Mes applis permet de consulter la liste complète des applications, des services et des ressources disponibles pour votre école. Cliquez, par exemple, sur Blog pour accéder à tous les Blogs partagés par l'enseignant de votre enfant.



Lien vers une application



Accès à mon compte

Cliquez ici pour rendre accessibles ou invisibles vos informations

Mon compte

L'espace Mon compte présente les informations de votre profil (photo, coordonnées). Vous pouvez les vérifier, les modifier, les rendre accessibles aux utilisateurs ou privées. Cette page vous permet aussi de modifier votre mot de passe.



Renseignez ici votre adresse mail

Choisissez la fréquence d'alertes mail par application

Dans Mon compte, vous pouvez gérer des alertes par email depuis l'onglet "Gérer mes notifications externes". Pour ne pas manquer des informations importantes, renseignez une adresse mail et configurez la fréquence de vos alertes pour chaque application, puis enregistrez.



Besoin d'un coup de pouce ?

En cas de doute sur l'utilisation d'Ari@ne.57, vous pouvez accéder à une aide en ligne, disponible dans le menu en cliquant sur l'icône en forme de point d'interrogation. Elle présente le mode d'emploi détaillé de chaque application et vous accompagne tout au long de votre navigation.

Le Carnet de liaison

Matériel, réunions ou sorties scolaires, l'application Carnet de liaison permet à l'enseignant d'envoyer des mots importants aux parents et d'accéder au suivi des lectures.

Utilisez ce filtre pour voir les mots de chacun de vos enfants

Ce message indique qu'aucun des deux responsables de l'élève n'a lu le mot

Les mots peuvent être adressés à l'ensemble des parents de la classe ou aux parents d'un élève en particulier. Après avoir pris connaissance du mot, vous pouvez confirmer la lecture pour en avvertir l'enseignant. Celui-ci peut d'ailleurs vous donner la possibilité de répondre au message.

Si vous avez plusieurs enfants à l'école, un filtre vous permet d'afficher les mots de chaque enfant, en sélectionnant simplement son profil.

À noter : cette fonctionnalité vous est accessible que si l'enseignant de votre enfant utilise le Carnet de liaison.



La Messagerie

Besoin de précision sur le matériel à apporter en fin de semaine ? Profitez de votre Messagerie interne sécurisée pour échanger avec l'enseignant de votre enfant ! Vous pouvez accéder à cette application dans la barre de menu ou depuis la page Mes applis.

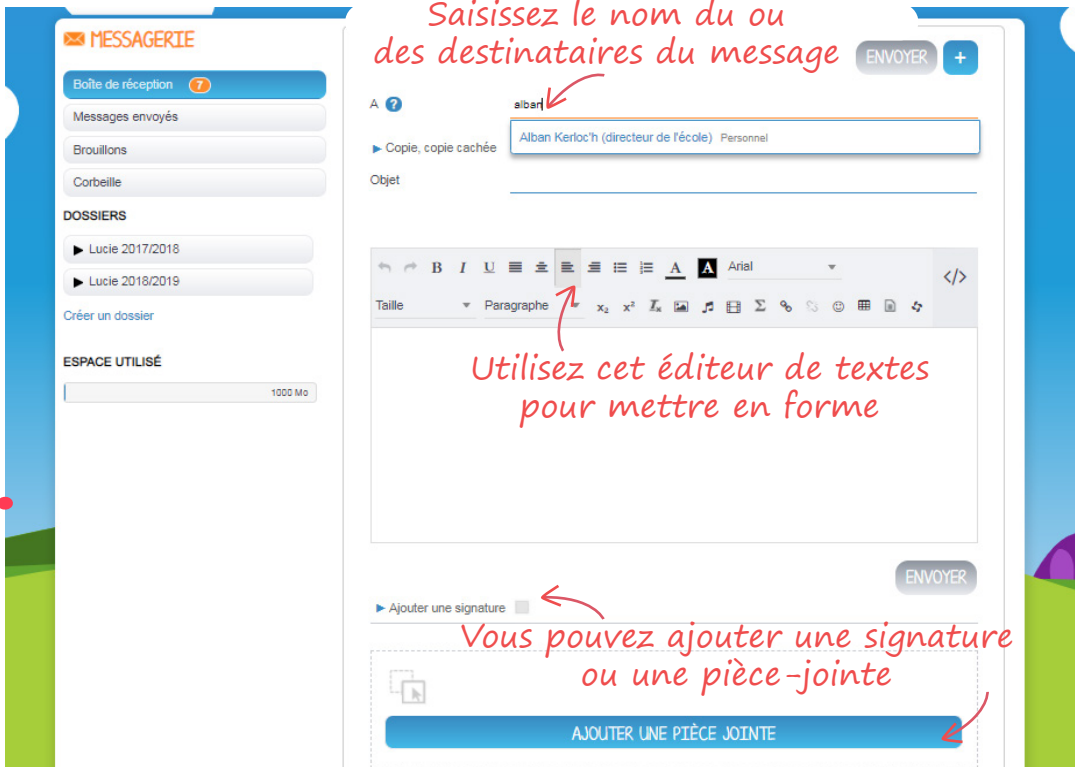


Annotations:

- Accès rapide à la Messagerie (pointing to the envelope icon in the top right navigation bar)
- Activez ce filtre pour visualiser uniquement les messages non lus (pointing to the '7' icon in the message list header)
- NOUVEAU MESSAGE (pointing to the 'NOUVEAU MESSAGE' button)

The screenshot shows the 'MESSAGERIE' interface with a sidebar on the left containing 'Boîte de réception' (7), 'Messages envoyés', 'Brouillons', and 'Corbeille'. The main area displays a list of messages with sender names and dates. A 'NOUVEAU MESSAGE' button is visible in the top right.

Pour envoyer un message, il vous suffit de cliquer sur Nouveau message, saisir le contenu de votre message, puis indiquer le ou les noms des destinataires. Pas besoin de retenir une adresse mail ! Une fois les premières lettres saisies, vous pouvez sélectionner les destinataires de votre message dans le menu déroulant.



Annotations:

- Saisissez le nom du ou des destinataires du message (pointing to the recipient selection dropdown)
- Utilisez cet éditeur de textes pour mettre en forme (pointing to the rich text editor toolbar)
- Vous pouvez ajouter une signature ou une pièce-jointe (pointing to the signature and attachment buttons)

The screenshot shows the 'MESSAGERIE' composition screen. It includes a recipient selection dropdown with 'Alban Kerloc'h (directeur de l'école) Personnel' selected. Below is a rich text editor with a toolbar for text formatting (bold, italic, underline, list, link, etc.). At the bottom, there are buttons for 'Ajouter une signature' and 'AJOUTER UNE PIÈCE JOINTE'.

En tant que parents, vous pouvez communiquer avec le ou les enseignants de votre enfant, la direction, et les membres du personnel.

Le Cahier de textes

Une comptine à apprendre, une vidéo à visionner ou une leçon à réviser ? Avec le Cahier de textes, l'enseignant peut organiser les activités à faire à la maison au jour le jour.

Si vous avez plusieurs enfants dans l'école et que chaque enseignant a créé un Cahier de textes, vous pouvez choisir de visualiser celui de votre choix sur la page d'accueil de l'application.



Le Cahier de textes prend la forme d'un carnet. L'enseignant peut intégrer des contenus interactifs ou des liens vers des ressources. Le Cahier de textes vous offre ainsi un meilleur suivi à la maison.



ONE Pocket, l'appli mobile d'Ari@ne.57

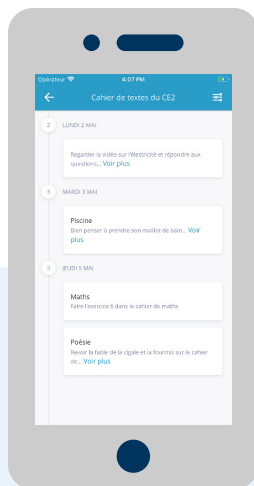
Ari@ne.57 se décline en application mobile. Version plus allégée de votre espace numérique et accessible directement sur smartphone et tablette, ONE Pocket facilite la communication entre l'école et la maison.

- 1- Téléchargez l'application sur l'App store ou Google play
- 2- Sélectionnez votre espace Ari@ne.57
- 3- Entrez votre identifiant et votre mot de passe personnel

Retrouvez le Fil de nouveautés, la Messagerie et le Cahier de textes sur ONE Pocket !



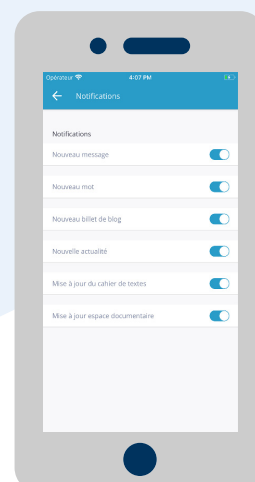
Suivez les activités
à la maison



Communiquez
avec votre réseau éducatif



Soyez notifié
à chaque nouveauté



« C'est rassurant pour les parents d'avoir une vue sur ce que font les enfants, sur ce qui se passe à l'école et sur les activités à faire notées dans le Cahier de textes. C'est un outil très pratique pour nous. »

Karine, parent



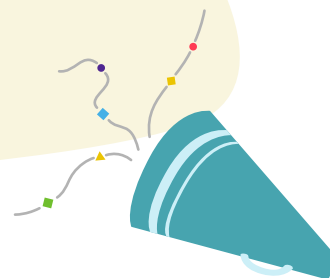
« Mon premier usage, c'est la communication avec les parents. Je suis sûre qu'ils sont au courant des principales informations et des événements à venir dans l'école. »

Malika, directrice



« Pour la dernière sortie scolaire, j'ai échangé avec les parents sur le Carnet de liaison. Et je les ai tenu au courant tout au long de la journée grâce à un Blog à leur attention. »

Liza, enseignante



Découvrez la vidéo de présentation d'Ari@ne.57 en scannant ce QR code

Lancé en
2020

600
écoles
mosellanes

70 000
élèves